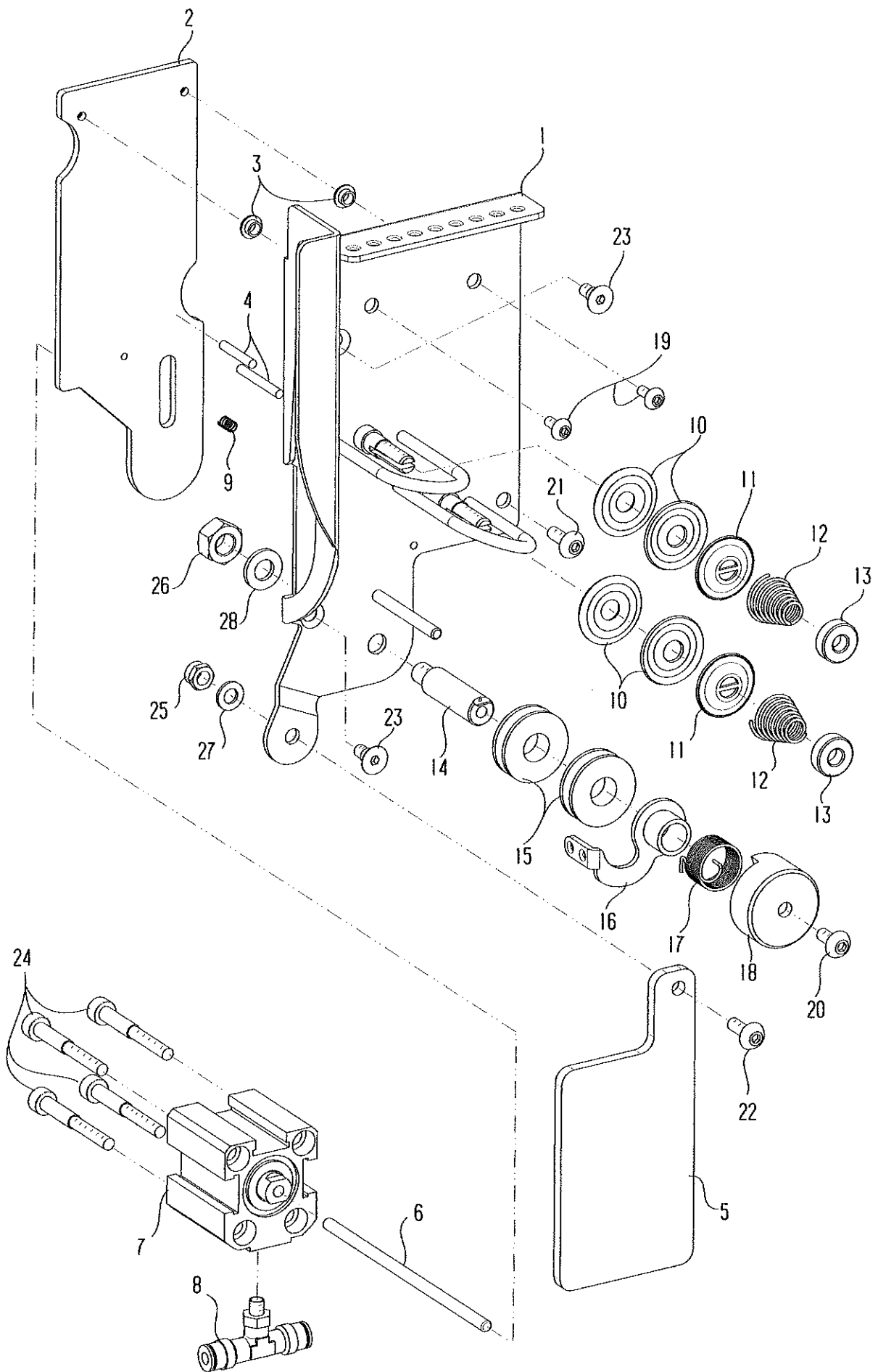
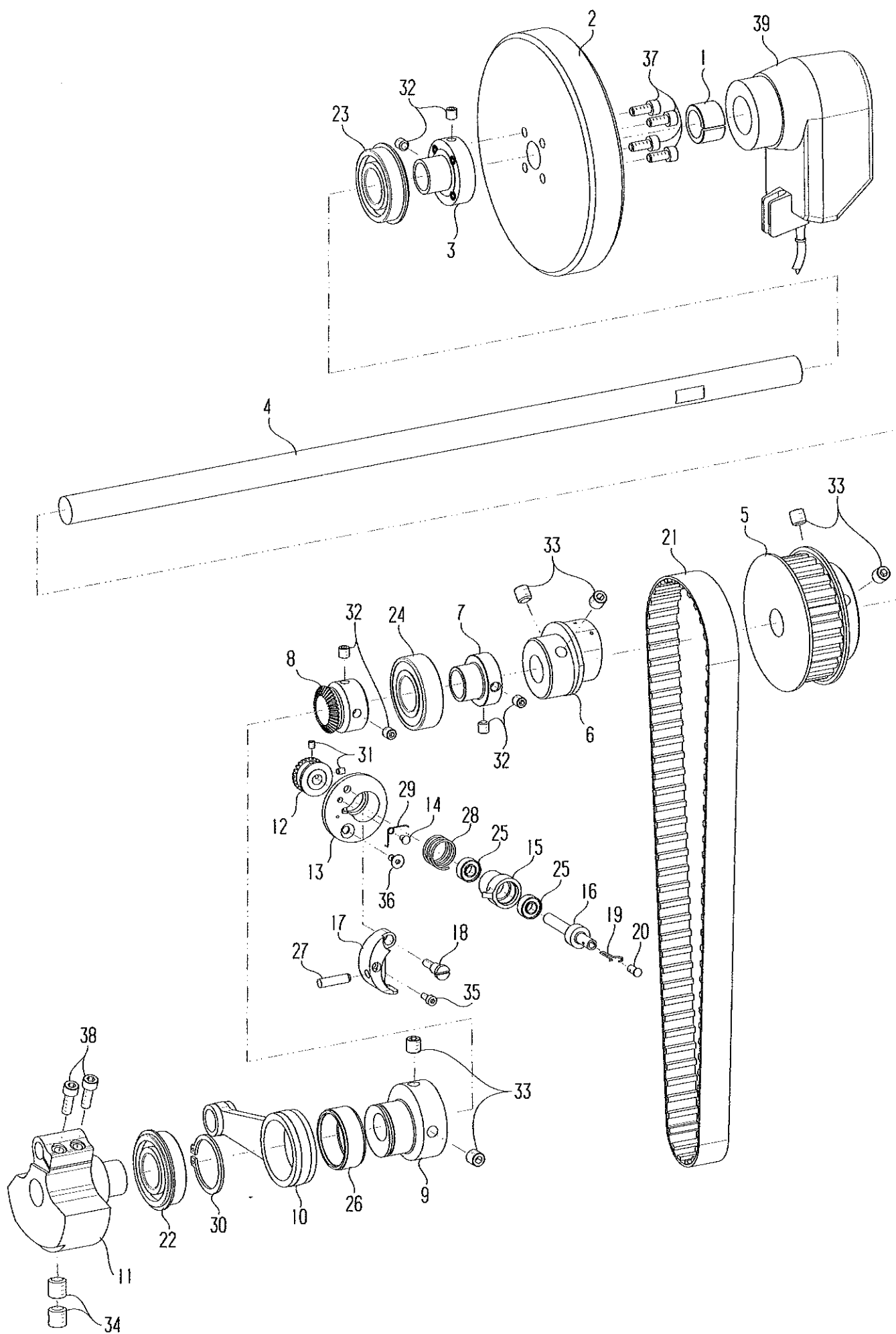


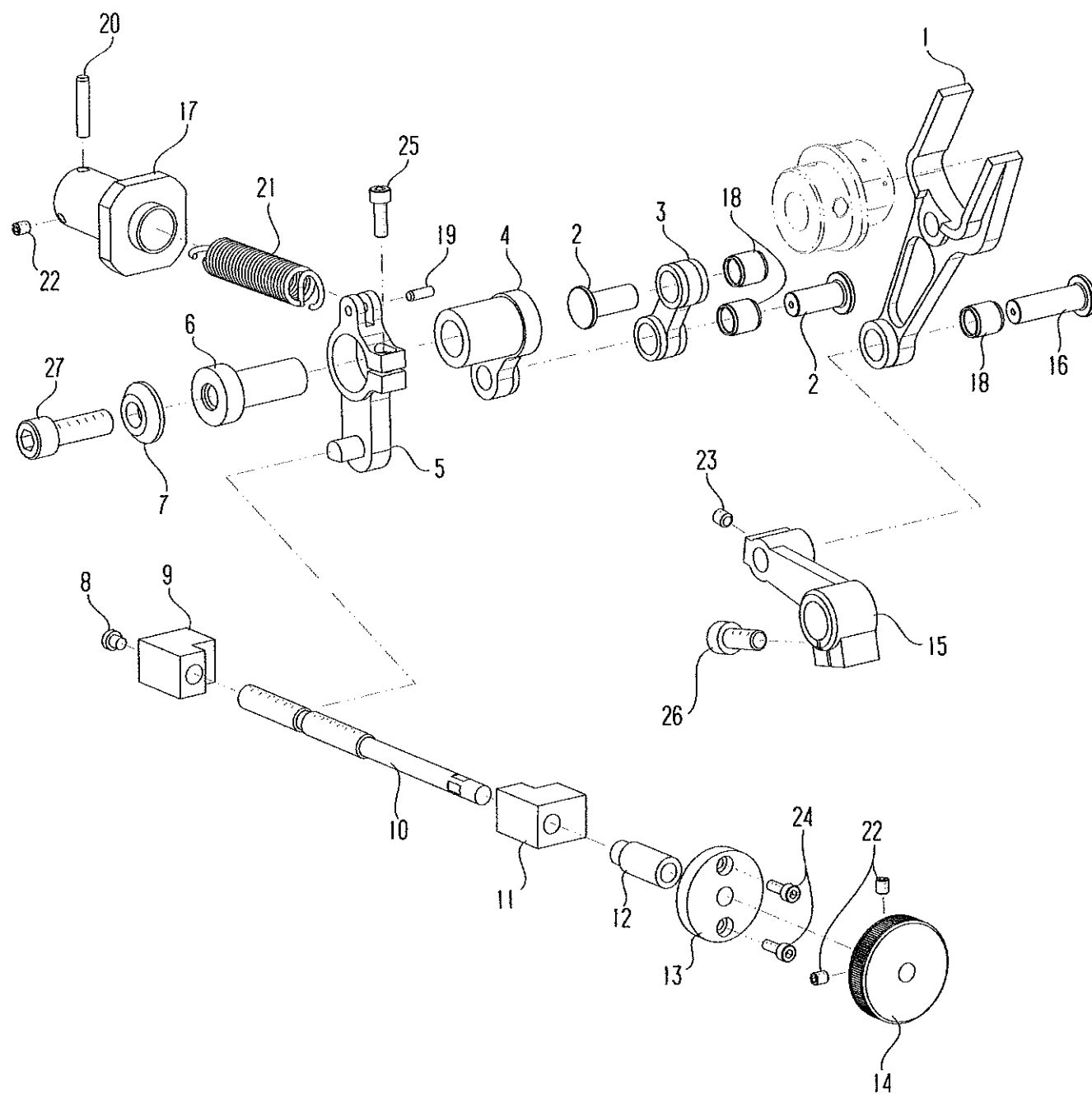
RIF	CODICE	DESCRIZIONE	Qt.a
1	20.6000.40	TESTA	1
2	20.6001.20	BASE VERTICALE POSTERIORE	1
3	20.6003.00	CORONA DENTATA	1
4	20.6004.40	PISTA	1
5	20.6005.40	SPALLAMENTO	2
6	20.6324.40	COPERCHIO SUPERIORE POSTERIORE	1
7	20.6208.00	COPERCHIO SUPERIORE ANTERIORE	1
8	20.6207.00	COPERCHIO FRONTALE	1
9	20.6009.20	COPRICINGHIA	1
10	20.6008.20	COPERCHIO POSTERIORE	1
11	20.0707.00	SUPPORTO POSIZIONATORE	1
12	20.0706.00	PERNO POSIZIONATORE	1
13	20.5810.10	STAFFA GUIDAFILO	1
14	20.6010.10	STAFFA PULSANTE	1
15	20.9164.00	BUSSOLA DEL PULSANTE	1
16	18.0123.00	GOMMINO OLIAIORE	3
17	09.5799.10	RIFLETTORE A LED MAGNETICO	1
18	09.1016.50	PULSANTE RETROMARCIA	1
19	05.0431.00	RULLINO 8x30	2
20	03.1036.00	PERNO TENSIONE	1
21	03.0343.00	DISCO TENSIONE (art. 8190)	2
22	03.0345.00	MOLLA C. CONICA 20x7x14,5x1,5 st6	1
23	03.0346.00	GHIERA (art.42278)	1
24	01.3805.05	GRANO 5x5	1
25	01.3806.06	GRANO 6x6	1
26	01.3808.08	GRANO 8x8	1
27	01.3904.06	VITE BUTTON 4x6	2
28	01.3905.08	VITE BUTTON 5x8	16
29	01.3005.12	VITE TCEI 5x12	8
30	01.3105.12	VITE TSEI 5x12	4
31	01.3010.30	VITE TCEI 10x30	4
32	01.3010.60	VITE TCEI 10x60	4
33	01.3710.30	RONDELLA DA 30	4



RIF	CODICE	DESCRIZIONE	Qt.a
1	20.5065.00	PLACCA TENSIONE	1
2	20.5066.40	LEVA TENSIONE	1
3	20.9166.00	SPESSORI	2
4	20.5069.00	SPINA LUNGA APRIDISCO	2
5	20.2249.00	VETRINO	1
6	20.6331.40	SPINA APRI TENSIONE	1
7	08.6019.00	CILINDRO CORSA BREVE FSR 20-05	1
8	08.0396.05	RACCORDO T M5 ϕ 4	1
9	04.0335.10	MOLLA MC 7x3,5x0,3 ST6	1
10	03.0343.00	DISCO TENSIONE (Art. 8190)	4
11	03.0344.00	STACCA DISCO (Art. 14167)	2
12	03.0345.00	MOLLA CONICA 18x8.3x15.6x1.1	2
13	03.0346.00	POMELLO	2
14	03.0350.00	PERNO	1
15	03.0351.00	RUOTA GUIDA FILO	2
16	03.0349.00	PASSAFILO	1
17	03.0348.00	MOLLA RECUPERO FILO	1
18	03.0347.00	REGOLATORE	1
19	01.3904.08	VITE BUTTON 4x8	2
20	01.3905.08	VITE BUTTON 5x8	1
21	01.3905.10	VITE BUTTON 5x10	1
22	01.3905.12	VITE BUTTON 5x12	1
23	01.3105.10	VITE TSPEI 5x10	2
24	01.3005.40	VITE TCEI 5x40	4
25	01.3605.MA	DADO AUTOBLOCCANTE 5MA	1
26	01.3507.MA	DADO 7/MA	1
27	01.3705.00	RONDELLA \emptyset 5	1
28	01.3707.00	RONDELLA \emptyset 7	1

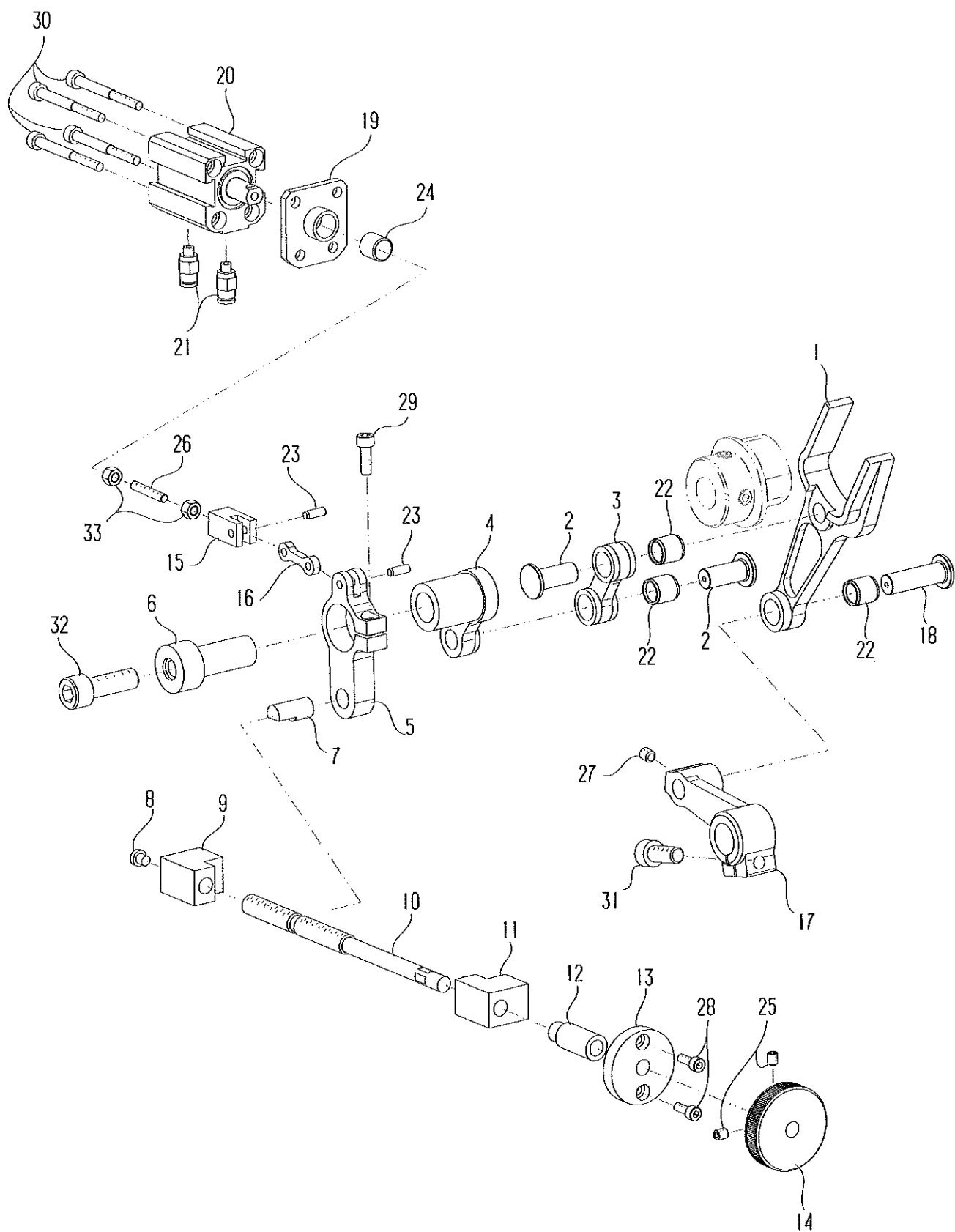


RIF	CODICE	DESCRIZIONE	Qt.a
1	20.9189.00	ANELLO SPESSORE	1
2	20.6030.00	VOLANO	1
3	20.6031.00	MANICOTTO FLANGIATO	1
4	20.6036.10	ALBERO PRIMARIO	1
5	20.6032.00	PULEGGIA Z 24 L075	1
6	20.6033.00	CAMMA A CUORE	1
7	20.9185.00	MANICOTTO 16-20	1
8	20.9180.01	CORONA FILARELLO	1
9	20.4122.00	ECCENTRICO	1
10	20.4121.00	BIELLA	1
11	20.6341.00	CONTRAPPESO	1
12	20.9135.06	PIGNONE FILARELLO	1
13	20.9135.01	FLANGIA FILARELLO	1
14	20.9135.07	PERNO PER MOLLA A TORSIONE	1
15	20.9135.02	BUSSOLA FILARELLO	1
16	20.9135.10	ALBERINO FILARELLO CP	1
17	20.1046.02	MEZZALUNA FILARELLO	1
18	20.9135.04	PERNO PER MEZZALUNA	1
19	18.1042.00	MOLLA SAGOMATA	1
20	18.1042.01	CAPPUCCIO MOLLA	1
21	10.6040.10	CINGHA DENTATA 300 L075	1
22	05.9096.00	CUSCINETTO 6204-ZZ NR (20-47-14)	2
23	05.9098.00	CUSCINETTO 6004-ZZ NR (20-42-12)	1
24	05.0768.00	CUSCINETTO 6004-ZZ (20-42-12)	1
25	05.9089.00	CUSCINETTO 628/6-ZZ (6-13-5)	2
26	05.1826.00	GABBIA RULLINI 30x35x13	1
27	05.1294.00	RULLINO 5x25	1
28	04.9071.00	MOLLA MC 13x17,2x1 st. 3	1
29	04.9135.03	MOLLA TORSIONE	1
30	02.4120.00	SEGER 30E	1
31	01.3804.04	GRANO PUNTA PIANA 4x4	2
32	01.3806.06	GRANO PUNTA PIANA 6x6	6
33	01.3808.08	GRANO PUNTA PIANA 8x8	6
34	01.3810.10	GRANO PUNTA PIANA 10x10	2
35	01.3003.08	VITE TCEI 3x8	1
36	01.3104.08	VITE TSPEI 4x8	1
37	01.3005.12	VITE TCEI 5x12	4
38	01.3005.15	VITE TCEI 5x15	2
39		VEDERE CATALOGO EFKA	

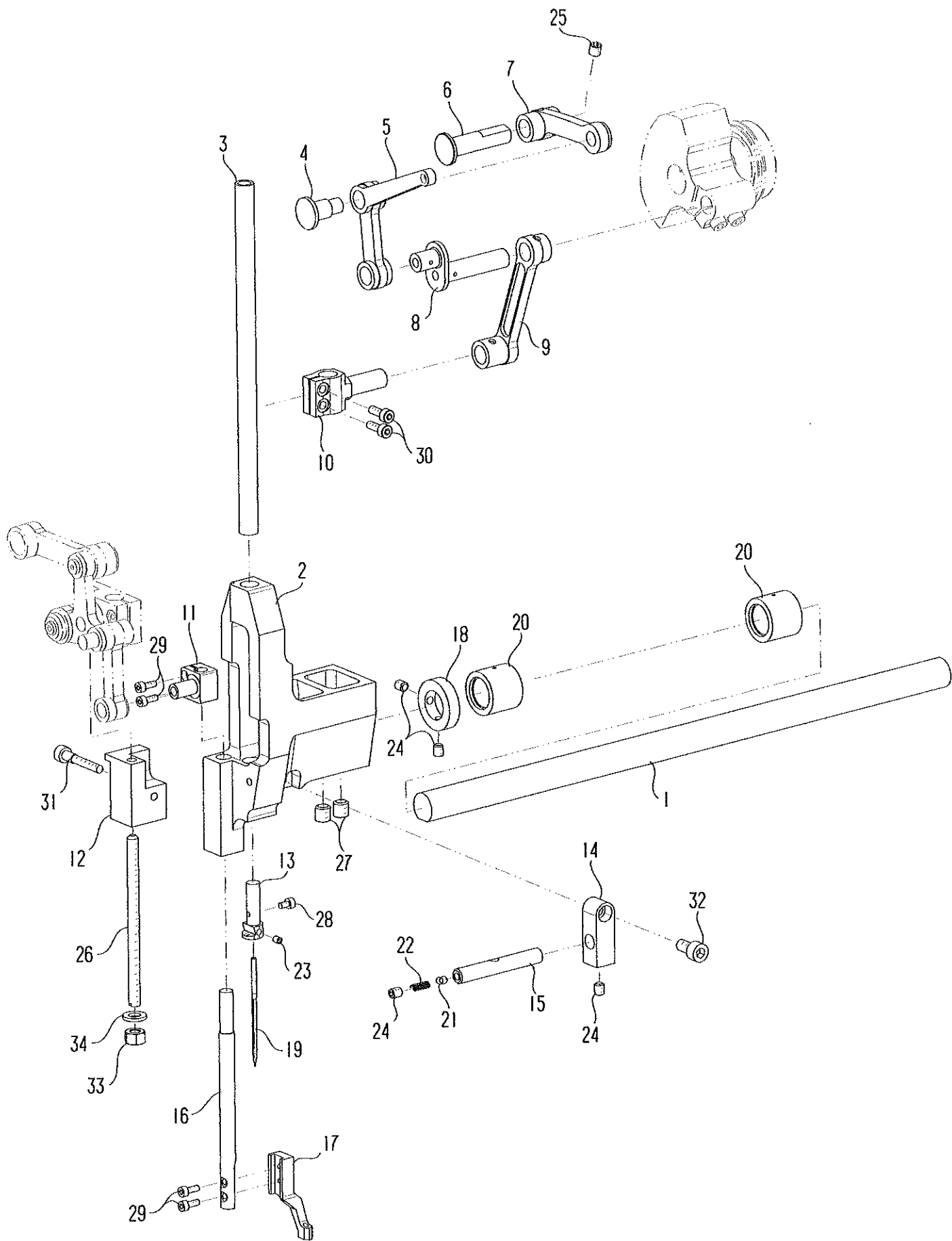


RIF	CODICE	DESCRIZIONE	Qt.a
1	20.5833.00	LEVA A FORCA	1
2	20.5088.00	PERNO BIELLA	2
3	20.2588.00	BIELLA CORTA	1
4	20.6348.00	LEVA DI RINVIO	1
5	20.6349.00	LEVA LETTURA ALLUNGAPUNTO	1
6	20.6350.00	PERNO	1
7	20.1637.25	ROSETTASPECIALE Ø10/Ø25	1
8	20.6361.00	GOMMINO	1
9	20.6360.00	CURSORE SX	1
10	20.6359.00	VITONE DX e SX	1
11	20.6358.00	CURSORE DX	1
12	20.6357.00	ANELLO DISTANZIALE	1
13	20.6356.00	FLANGIA	1
14	20.6355.00	POMELLO ALLUNGAPUNTO	1
15	20.6352.00	LEVA	1
16	20.5836.00	PERNO	1
17	20.6362.20	FLANGIA PORTA MOLLA	1
18	05.1765.00	GABBIA RULLINI 10x13x13	3
19	05.1838.01	RULLINO 4x12	2
20	05.1294.00	RULLINO 5x25	1
21	04.6363.00	MOLLA TR. 58x16.5x2.2 + OCC.	1
22	01.3805.05	GRANO PUNTA PIANA 5x5	3
23	01.3806.06	GRANO PUNTA PIANA 6x6	1
24	01.3004.12	VITE TCEI 4x12	2
25	01.3005.15	VITE TCEI 5x15	1
26	01.3008.20	VITE TCEI 8x20	1
27	01.3010.30	VITE TCEI 10x30	1

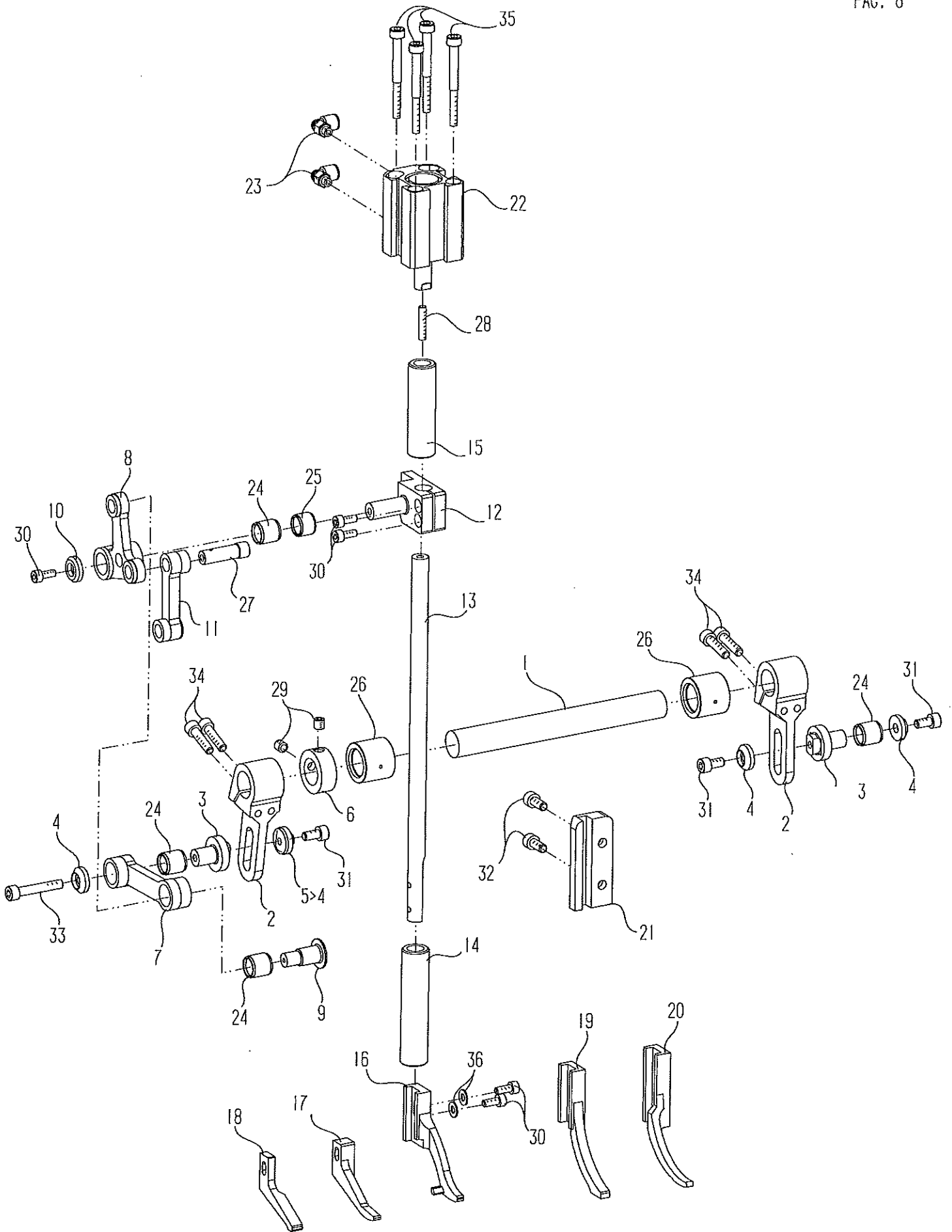
ASSETTO CON AFFRANCATURA (OPTIONAL)



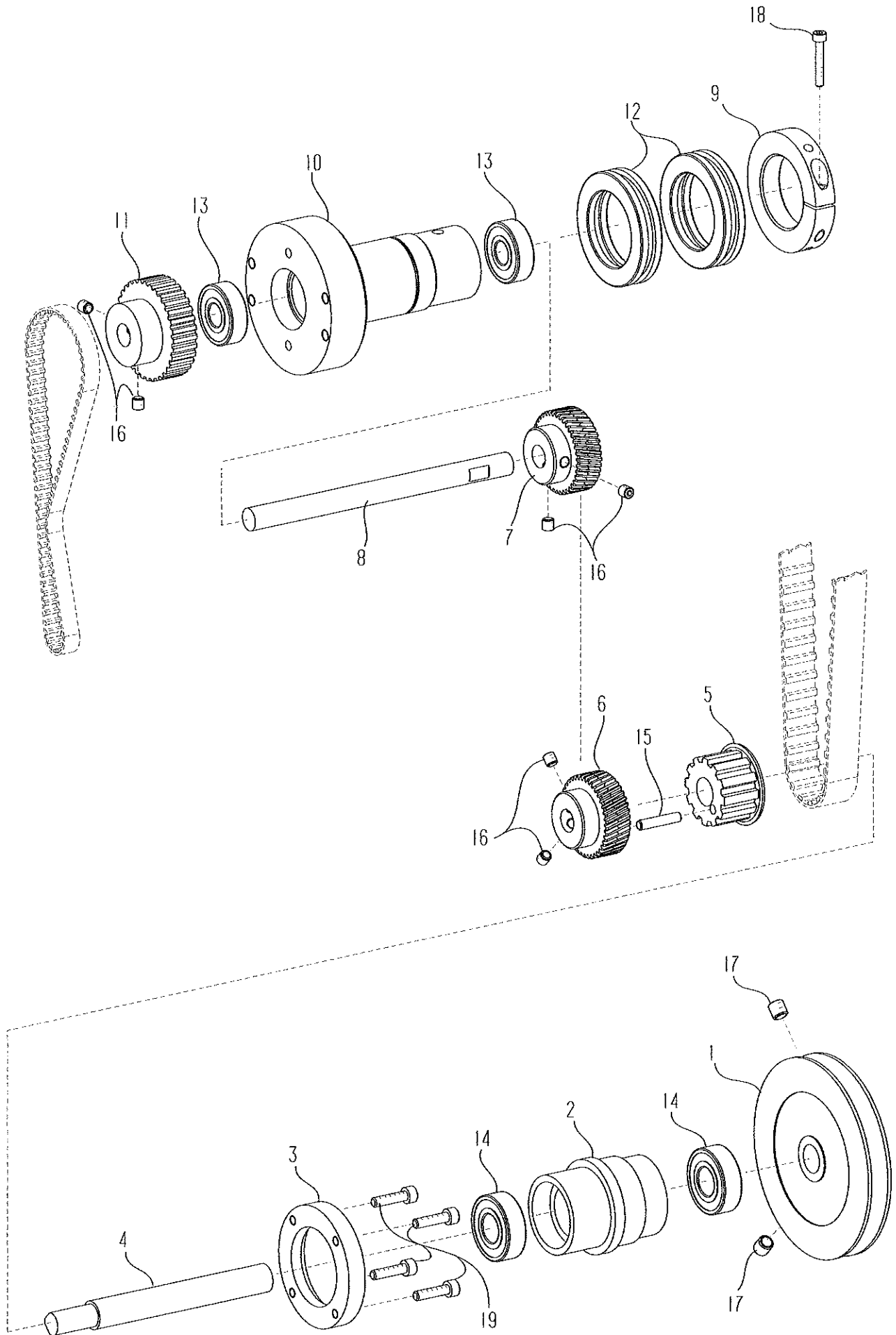
RIF	CODICE	DESCRIZIONE	Qt.a
1	20.5833.00	LEVA A FORCA	1
2	20.5088.00	PERNO BIELLA	2
3	20.2588.00	BIELLA CORTA	1
4	20.6348.00	LEVA DI RINVIO	1
5	20.6349.00	LEVA LETTURA ALLUNGAPUNTO	1
6	20.6350.00	PERNO	1
7	20.6351.00	PERNO CURSORE	1
8	20.6361.00	GOMMINO	1
9	20.6360.00	CURSORE SX	1
10	20.6359.00	VITONE DX e SX	1
11	20.6358.00	CURSORE DX	1
12	20.6357.00	ANELLO DISTANZIALE	1
13	20.6356.00	FLANGIA	1
14	20.6355.00	POMELLO ALLUNGAPUNTO	1
15	20.6353.10	ASTA DEL CILINDRO	1
16	20.9206.30	GIUNZIONE A LEVA	1
17	20.6352.00	LEVA	1
18	20.6056.00	PERNO	1
19	20.6362.00	FLANGIA CILINDRO	1
20	08.4079.00	CILINDRO 20/20	1
21	08.0394.02	RACCORDO A DRITTO M5 TUBO ϕ 4	2
22	05.1765.00	GABBIA RULLINI 10x13x13	3
23	05.1838.01	RULLINO 4x12	2
24	05.9060.00	PAP 10-12	1
25	01.3805.05	GRANO PUNTA PIANA 5x5	2
26	01.3805.25	GRANO PUNTA PIANA 5x25	1
27	01.3806.06	GRANO PUNTA PIANA 6x6	1
28	01.3004.12	VITE TCEI 4x12	2
29	01.3005.15	VITE TCEI 5x15	1
30	01.3005.60	VITE TCEI 5x60	1
31	01.3008.20	VITE TCEI 8x20	1
32	01.3010.30	VITE TCEI 10x30	1
33	01.3505.MA	DADO M5	2



RIF	CODICE	DESCRIZIONE	Qt.a
1	20.6368.00	ALBERO SUPPORTO BARRA AGO	1
2	20.6367.00	SUPPORTO BARRA AGO	1
3	20.6075.10	BARRA AGO	1
4	20.0185.00	PERNO TIRAFILO	1
5	20.0183.00	TIRAFILO	1
6	20.4181.00	PERNO	1
7	20.6365.00	BIELLA ARCATATA	1
8	20.6366.00	PERNO SFALSATO	1
9	20.0181.00	BIELLA BARRA AGO	1
10	20.1089.00	MORSETTO BARRA AGO	1
11	20.4173.00	MORSETTO ASTA PIEDINO AGO	1
12	20.6369.40	SUPPORTO PER REGOLAZIONE PIEDINO AGO	1
13	20.0247.10	MORSETTO AGO Ø 2,00	1
14	20.6370.00	STAFFA PORTA FRENAFILO	1
15	20.6371.00	FRENAFILO	1
16	20.6077.10	ASTA PIEDINO AGO	1
17	20.6372.00	PIEDINO AGO	1
18	20.9235.07	ANELLO SPALLAMENTO RIBASSATO	1
19	18.190R.200	AGHI SISTEMA 190	1
20	05.4088.00	GUSCIO A RULLINI NK 16-20	2
21	05.0335.09	SFERA Ø4	1
22	04.0335.10	MOLLA C. 7x3.5x0.3 St6	1
23	01.3804.04	GRANO PUNTA PIANA 4x4	2
24	01.3805.05	GRANO PUNTA PIANA 5x5	4
25	01.3806.06	GRANO PUNTA PIANA 6x6	1
26	01.3806.95	BARRA FILETTATA M6x95	1
27	01.3808.08	GRANO PUNTA PIANA 8x8	2
28	01.3003.05	VITE TCEI 3x5	1
29	01.3003.08	VITE TCEI 3x8	4
30	01.3004.12	VITE TCEI 4x12	2
31	01.3005.30	VITE TCEI 5x30	1
32	01.3006.12	VITE TCEI 6x12	1
33	01.3506.MA	DADO M6	1
34	01.3706.00	ROSETTA Ø6	1

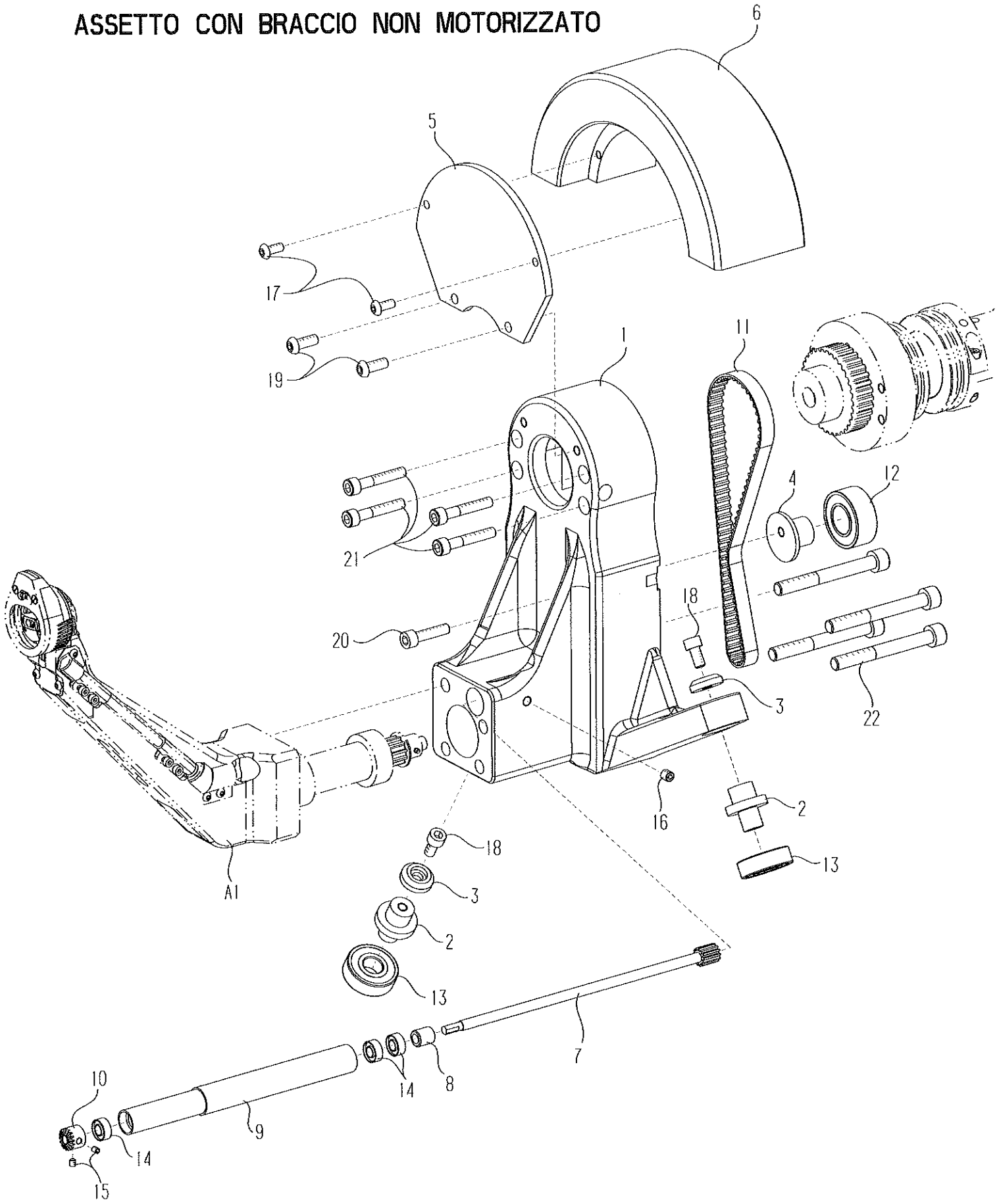


RIF	CODICE	DESCRIZIONE	Qt.a
1	20.6376.40	ALBERO DEL TRIPLICE TRASPORTO	1
2	20.4199.00	LEVA DEL TRIPLICE TRASPORTO	2
3	20.1956.00	PERNO REGISTRABILE	2
4	20.1608.01	ROSETTA SPECIALE	3
5	20.6106.00	DADO SPECIALE M5	1
6	20.9235.00	ANELLO DI SPALLAMENTO	1
7	20.4179.00	LEVA LATERALE	1
8	20.6107.00	LEVA A BILANCIERE	1
9	20.1652.00	PERNO	1
10	20.1051.00	ROSETTA SPECIALE	1
11	20.4174.00	LEVA DEL PIEDINO AGO	1
12	20.6108.00	MORSETTO DELL'ASTA	1
13	20.6086.20	ASTA PIEDINO BLOCCAPELLE	1
14	20.6375.00	BUCCOLA INFERIORE	1
15	20.6379.00	BUCCOLA SUPERIORE	1
16	20.6380.40	PIEDINO BLOCCAPELLE	1
17	20.6381.50	PIEDINO AUSILIARIO LATERALE (OPTIONAL)	1
18	20.6381.45	PIEDINO AUSILIARIO CENTRALE (OPTIONAL)	1
19	20.6381.55	PIEDINO CENTRALE (OPTIONAL)	1
20	20.6381.60	PIEDINO SINISTRO (OPTIONAL)	1
21	20.6109.00	GUIDA ASTA PIEDINO BLOCCAPELLE	1
22	08.6104.00	CILINDRO CORSA BREVE FDR 20-15	1
23	08.0394.02	RACCORDO DRITTO M5 Ø4	2
24	05.1765.00	GABBIA RULLINI 10x13x13	4
25	05.0240.00	GABBIA RULLINI 10x13x10	1
26	05.4088.00	GUSCIO A RULLINI 16x20 NK	2
27	20.6107.10	PERNO LEVA A BILANCERE	1
28	01.3805.20	GRANO PUNTA PIANA 5x20	1
29	01.3806.06	GRANO PUNTA PIANA 6x6	2
30	01.3004.10	VITE TCEI 4x10	5
31	01.3005.10	VITE TCEI 5x10	2
32	01.3005.12	VITE TCEI 5x12	2
33	01.3005.15	VITE TCEI 5x30	1
34	01.3005.30	VITE TCEI 5x15	4
35	01.3005.50	VITE TCEI 5x50	4
36	01.3704.00	ROSETTA Ø 4	2



RIF	CODICE	DESCRIZIONE	Qt.a
1	20.6110.20	PULEGGIA DA 100	1
2	20.6113.20	BUSSOLA FLANGIATA	1
3	20.6114.20	ANELLO DI SERRAGGIO	1
4	20.6112.35	ALBERO SECONDARIO	1
5	20.6111.30	PULEGGIA Z 12 L075	1
6	20.6115.35	INGRANAGGIO INFERIORE Z 40 M1 ELICA SX	1
7	20.6116.35	INGRANAGGIO SUPERIORE Z 40 M1 ELICA DX	1
8	20.6118.25	ALBERO TRASMISSIONE SUPERIORE	1
9	20.6119.00	GHIERA	1
10	20.6120.25	CANNOTTO OSCILLANTE	1
11	20.6121.00	PULEGGIA Z 33 XL050	1
12	05.5541.00	CUSCINETTO 51108 (40x60x13)	2
13	05.1190.00	CUSCINETTO 6201-ZZ	2
14	05.1174.00	CUSCINETTO 6202-ZZ	2
15	05.1294.00	RULLINO 5x25	1
16	01.3806.06	GRANO PUNTA PIANA 6x6	6
17	01.3808.08	GRANO PUNTA PIANA 8x8	2
18	01.3004.25	VITE TCEI 4x25	1
19	01.3105.20	VITE TSPEI 5x20	4

ASSETTO CON BRACCIO NON MOTORIZZATO

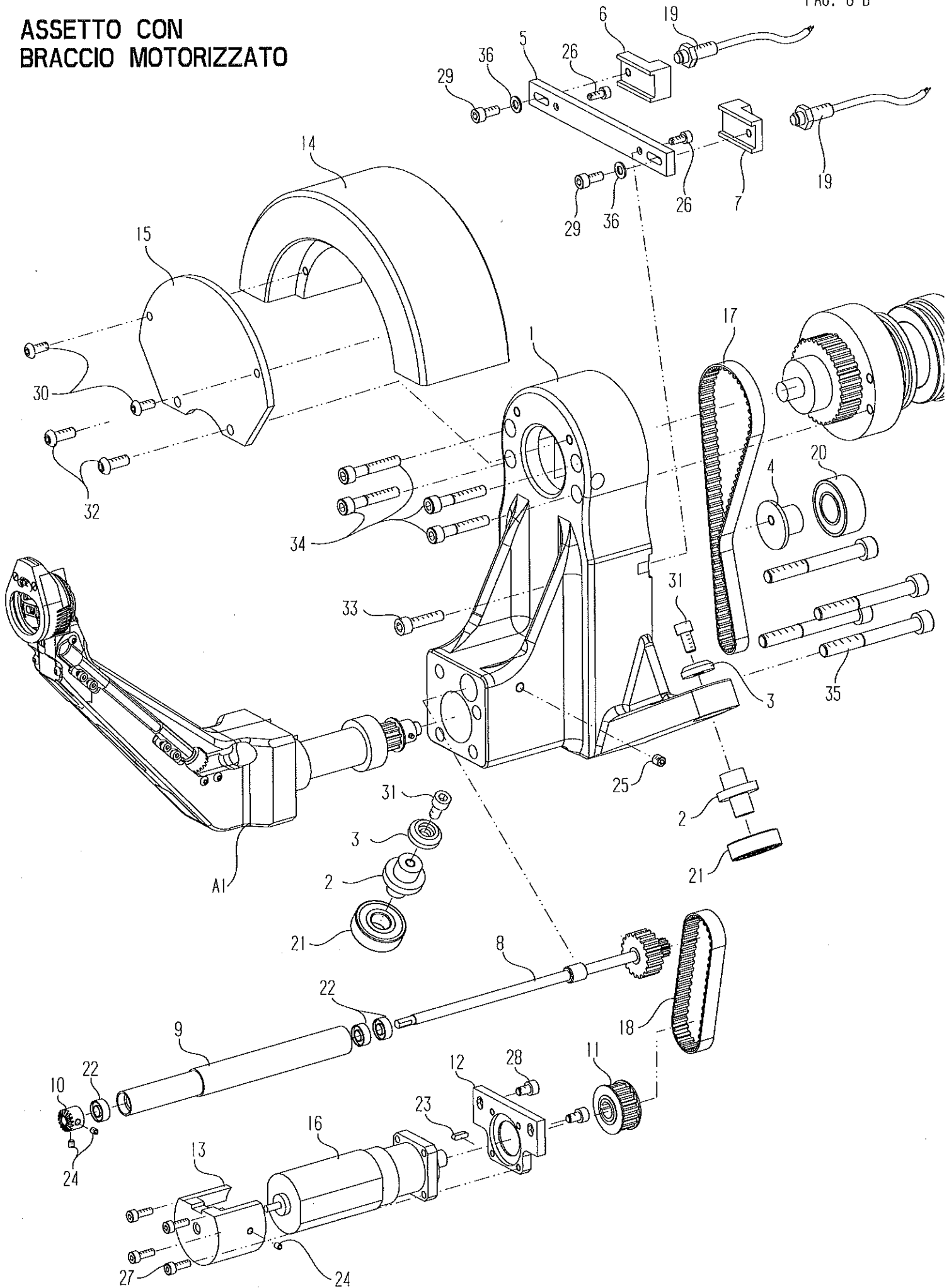


RIF	CODICE	DESCRIZIONE	Qt.a
1	20.6127.35	SUPPORTO OSCILLANTE DEL BRACCIO	1
2	20.6131.40	PERNO PORTA CUSCINETTO	2
3	20.0808.00	ROSETTA SPECIALE	2
4	20.6130.00	PERNO TENDICINGHIA	1
5	20.6128.00	STAFFA	1
6	20.6129.00	CONTRAPPESO	1
7	20.6132.35	ALBERO BC20/9 CON INGR. Z 13 m1	1
8	20.6132.42	ANELLO DISTANZIALE	1
9	20.6133.35	BUSSOLA BC20/9	1
10	20.6134.10	PIGNONE CONICO Z 17 m1	1
11	10.6135.00	CINGHIA DENTATA 166 XL	1
12	05.0135.01	CUSCINETTO 63003-2RS (17x35x14)	1
13	05.1190.00	CUSCINETTO 6201-ZZ (12x32x10)	2
14	05.9089.00	CUSCINETTO 628/6-ZZ (6x13x5)	3
15	01.3804.04	GRANO PUNTA PIANA 4x4	2
16	01.3806.06	GRANO PUNTA PIANA 6x6	1
17	01.3905.12	VITE BUTTON 5x12	2
18	01.3006.12	VITE TCEI 6x12	2
19	01.3906.15	VITE BUTTON 6x15	2
20	01.3006.25	VITE TCEI 6x25	1
21	01.3006.35	VITE TCEI 6x35	4
22	01.3008.70	VITE TCEI 8x70	4

RIF	CODICE	DESCRIZIONE	Qt.a
A1	20.6140.90	GRUPPO BRACCIO COMPLETO BC20/9	1

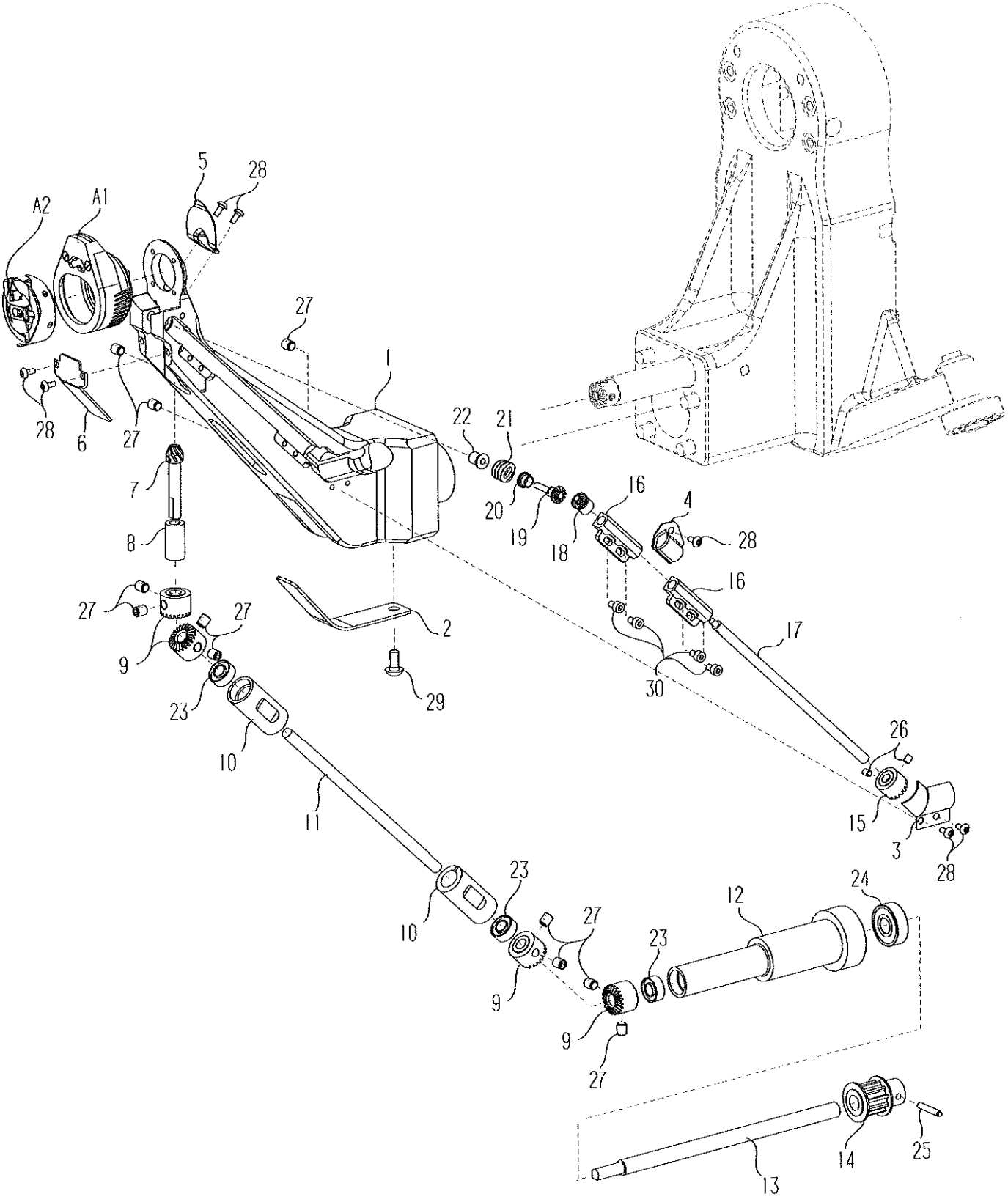
ASSETTO CON BRACCIO MOTORIZZATO

PAC. 8-B

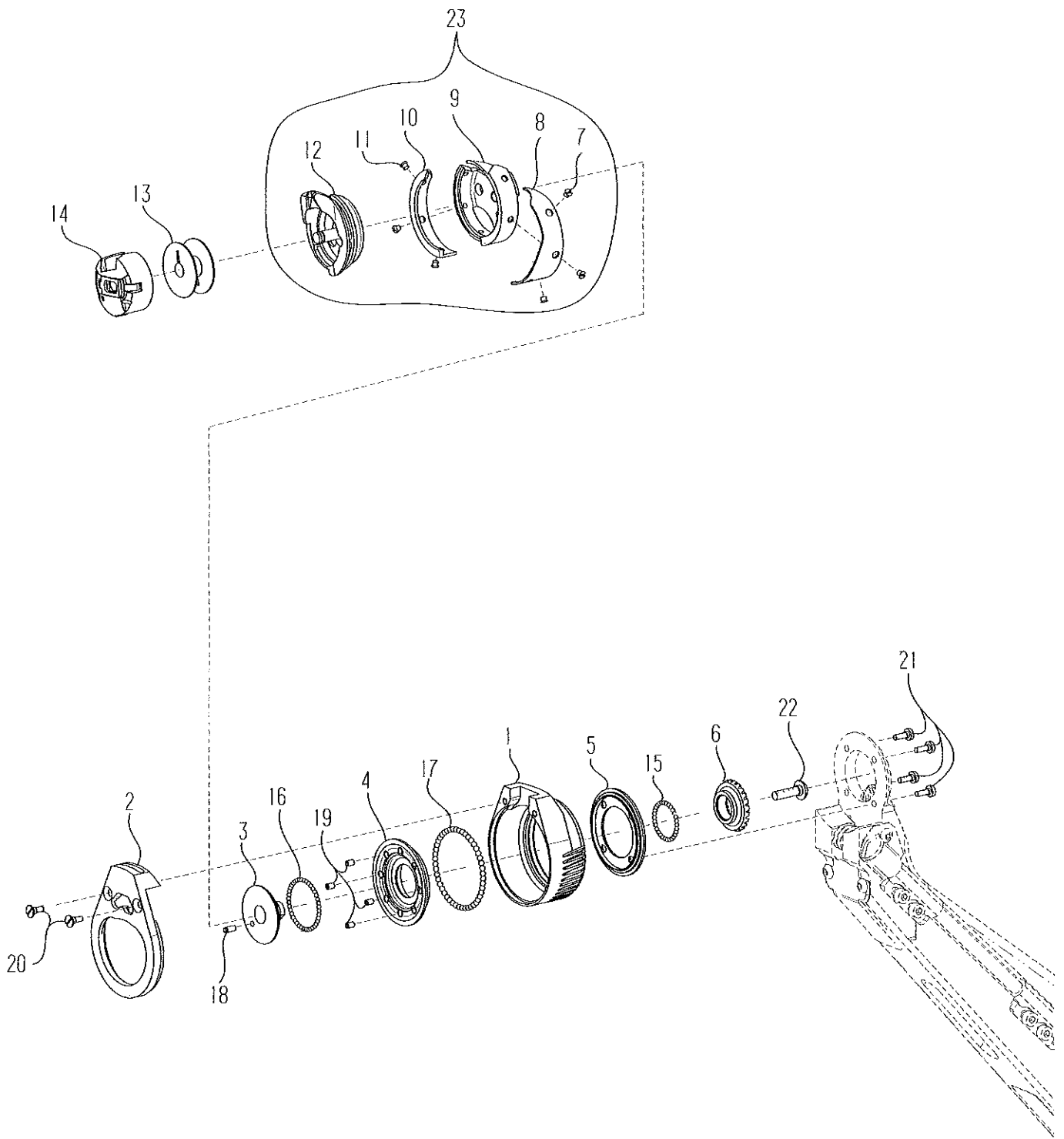


RIF	CODICE	DESCRIZIONE	Qt.a
1	20.6127.35	SUPPORTO OSCILLANTE DEL BRACCIO	1
2	20.6131.40	PERNO PORTA CUSCINETTO	2
3	20.0808.00	ROSETTA SPECIALE	2
4	20.6130.00	PERNO TENDICINGHIA	1
5	20.6136.20	STAFFA	1
6	20.6136.21	TASSELLO SX	1
7	20.6136.22	TASSELLO DX	1
8	20.6132.40	ALBERO CON INGR. Z 13 ml E PULEG. Z 18 T5	1
9	20.6133.35	BUSSOLA STANDARD	1
10	20.6134.10	PIGNONE CONICO Z 17 ml	1
11	20.6124.36	PULEGGIA DENTATA Z18 T5	1
12	20.6124.35	STAFFA PORTA MOTORIDUTTORE	1
13	20.6124.37	PROTEZIONE MOTORE BRACCIO	1
14	20.6129.00	CONTRAPPESO	1
15	20.6128.00	STAFFA	1
16	13.6945.00	MOTORIDUT. MR615 30Q 1/16 RPM315 Vdc24	1
17	10.6135.00	CINGHIA DENTATA 166 XL	1
18	10.6946.00	CINGHIA DENTATA 220 T5	1
19	09.2255.00	SENSORE	2
20	05.0135.01	CUSCINETTO 63003-2RS (17x35x14)	1
21	05.1190.00	CUSCINETTO 6201-ZZ (12x32x10)	2
22	05.9089.00	CUSCINETTO 628/6-ZZ (6x13x5)	3
23	02.6947.00	CHIAVELLA 3x3x10	1
24	01.3804.04	GRANO PUNTA PIANA 4x4	3
25	01.3806.06	GRANO PUNTA PIANA 6x6	1
26	01.3004.10	VITE TCEI 4x10	2
27	01.3004.12	VITE TCEI 4x15	4
28	01.3005.08	VITE TCEI 5x8	2
29	01.3005.12	VITE TCEI 5x12	2
30	01.3905.12	VITE BUTTON 5x12	2
31	01.3006.12	VITE TCEI 6x12	2
32	01.3906.15	VITE BUTTON 6x15	2
33	01.3006.25	VITE TCEI 6x25	1
34	01.3006.35	VITE TCEI 6x35	4
35	01.3008.70	VITE TCEI 8x70	4
36	01.3705.00	ROSETTA Ø5	2

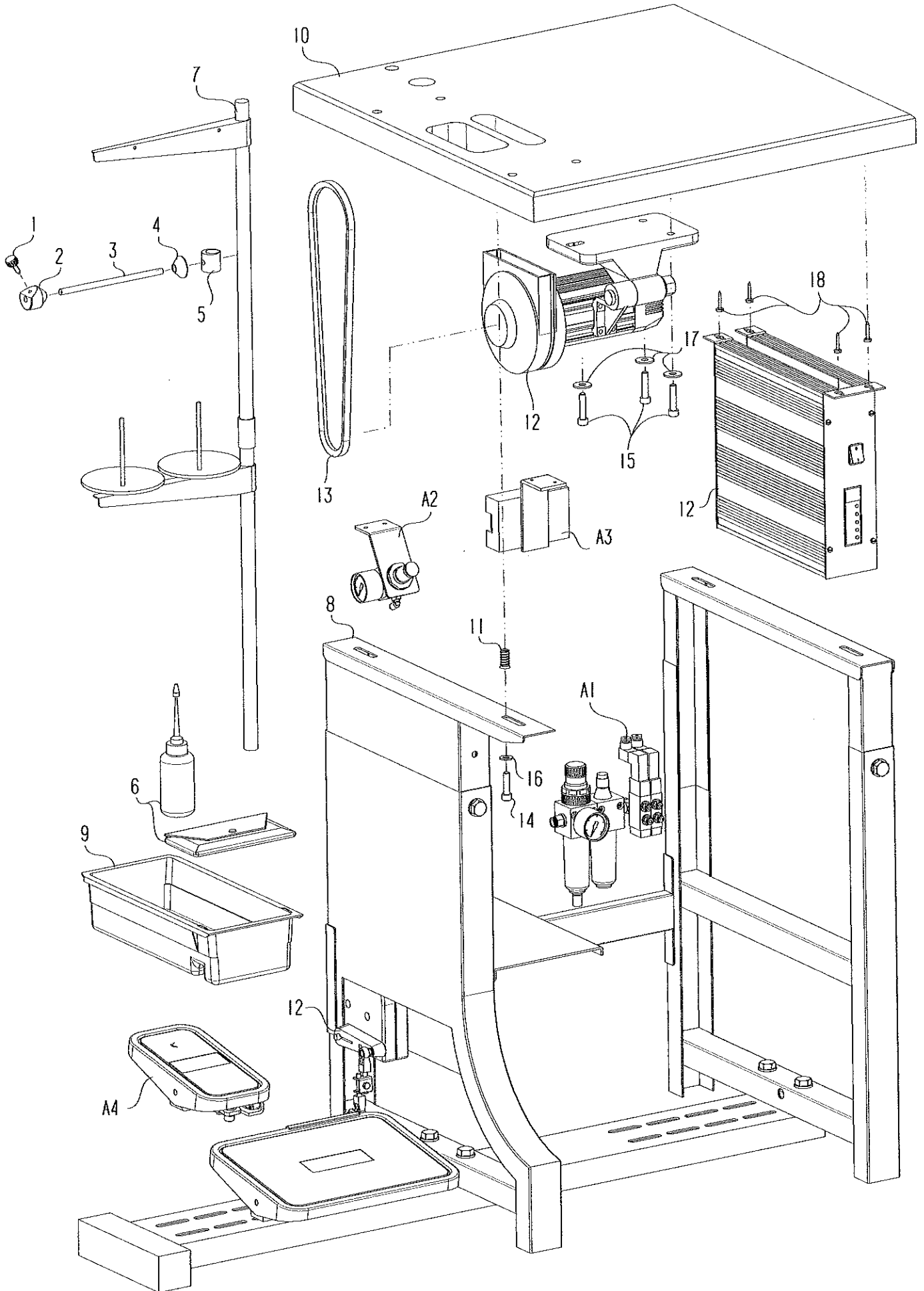
RIF	CODICE	DESCRIZIONE	Qt.a
A1	20.6140.91	GRUPPO BRACCIO COMPLETO BC20/14	1



RIF	CODICE	DESCRIZIONE	Qt.a
1	20.6140.10	BRACCIO OSCILLANTE	1
2	20.6141.00	COPERCHIO INFERIORE	1
3	20.6142.00	COPERCHIO LATERALE INFERIORE	1
4	20.6143.00	COPERCHIO LATERALE SUPERIORE	1
5	20.6144.00	COPERCHIO SUPERIORE	1
6	20.6145.01	COPERCHIO FRONTALE	1
7	20.6146.00	PIGNONE MANDA NAVETTA	1
8	20.6147.00	BRONZINA	1
9	20.6149.00	COPPIA CONICA Z 22	4
10	20.6150.00	BUSSOLA	2
11	20.6151.00	ALBERO INCLINATO MANDA NAVETTA	1
12	20.6152.20	CANNOTTO	1
13	20.6154.20	ALBERO INFERIORE MANDA NAVETTA	1
14	20.6155.00	PULEGGIA Z11 XL	1
15	20.6134.10	PIGNONE CONICO Z 17	1
16	20.6156.00	BRONZINA STAFFATA	2
17	20.6157.00	ALBERO FERMACUFFIA	1
18	20.6158.00	PIGNONE CONICO Z 12	1
19	20.6159.10	PIGNONE CONICO Z 12 TRASVERSALE	1
20	20.6160.20	BRONZINA Ø5	1
21	20.6161.00	VITE SENZA FINE	1
22	20.6160.10	BRONZINA Ø3	1
23	05.9089.00	CUSCINETTO 628/6-ZZ (6-13-5)	2
24	05.2260.00	CUSCINETTO 608-ZZ	1
25	05.1741.00	RULLINO 3x15	1
26	01.3804.04	GRANO PUNTA PIANA 4x4	2
27	01.3805.05	GRANO PUNTA PIANA 5x5	12
28	01.3903.06	VITE BUTTON 3x6	7
29	01.3905.08	VITE BUTTON 5x8	1
30	01.3003.06	VITE TCEI 3x6	4
A1	20.6225.90	GRUPPO CUFFIA COMPLETO	1
A2	20.6230.00	NAVETTA COMPLETA	1



RIF	CODICE	DESCRIZIONE	Qt.a
1	20.6170.00	CUFFIA	1
2	20.6171.00	PLACCA AGO	1
3	20.6172.30	PISTA ANTERIORE	1
4	20.6173.30	PISTA INTERMEDIA	1
5	20.6174.30	PISTA DI RIFERIMENTO	1
6	20.6176.20	CORONA DENTATA	1
7	18.9145.60	VITI PER LAMINA GUIDAFILO CP	3
8	18.9145.58	LAMINA GUIDAFILO CP	1
9	18.9145.53	GANCIO NUDO CP	1
10	18.9145.54	SPALLAMENTO AD ANELLO CP	1
11	18.9145.56	VITI PER SPALLAMENTO CP	3
12	18.9145.62	CESTELLO CP	1
13	18.9146.50	SPOLA COLONNA PICC. 91-168144-05	1
14	18.9145.70	CAPSULA COMPLETA	1
15	05.6177.00	CORONA DI SFERE DA 1,5 (30)	1
16	05.6178.00	CORONA DI SFERE DA 1,5 (40)	1
17	05.6179.00	CORONA DI SFERE DA 2 (48)	1
18	05.6181.00	RULLINO 2x5	1
19	01.3825.03	GRANO PUNTA PIANA 2,5x3	4
20	01.3225.06	VITE TCS A GIRAVITE 2,5x6	2
21	01.3325.06	VITE TCP A GIRAVITE 2,5x6	4
22	01.3904.10	VITE BUTTON 4x10	1
23	18.6180.50	GANCIO COMPLETO	1



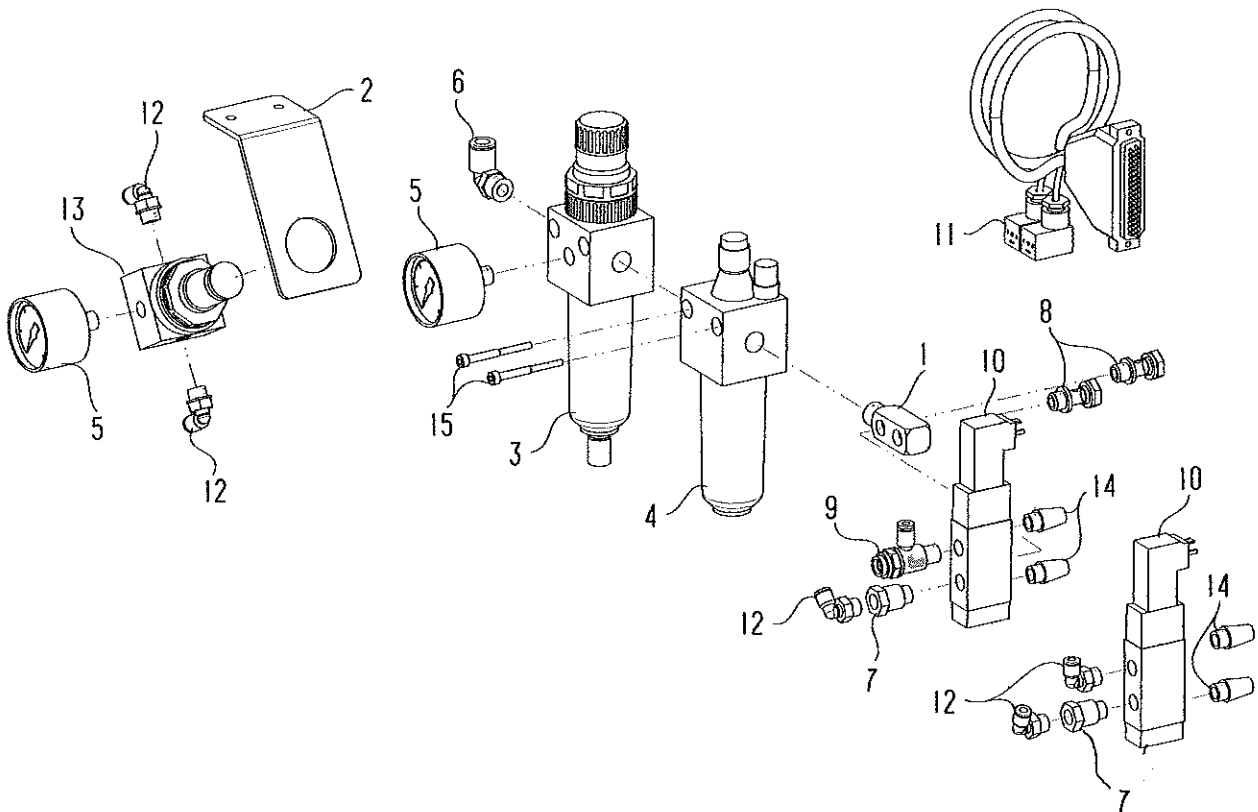
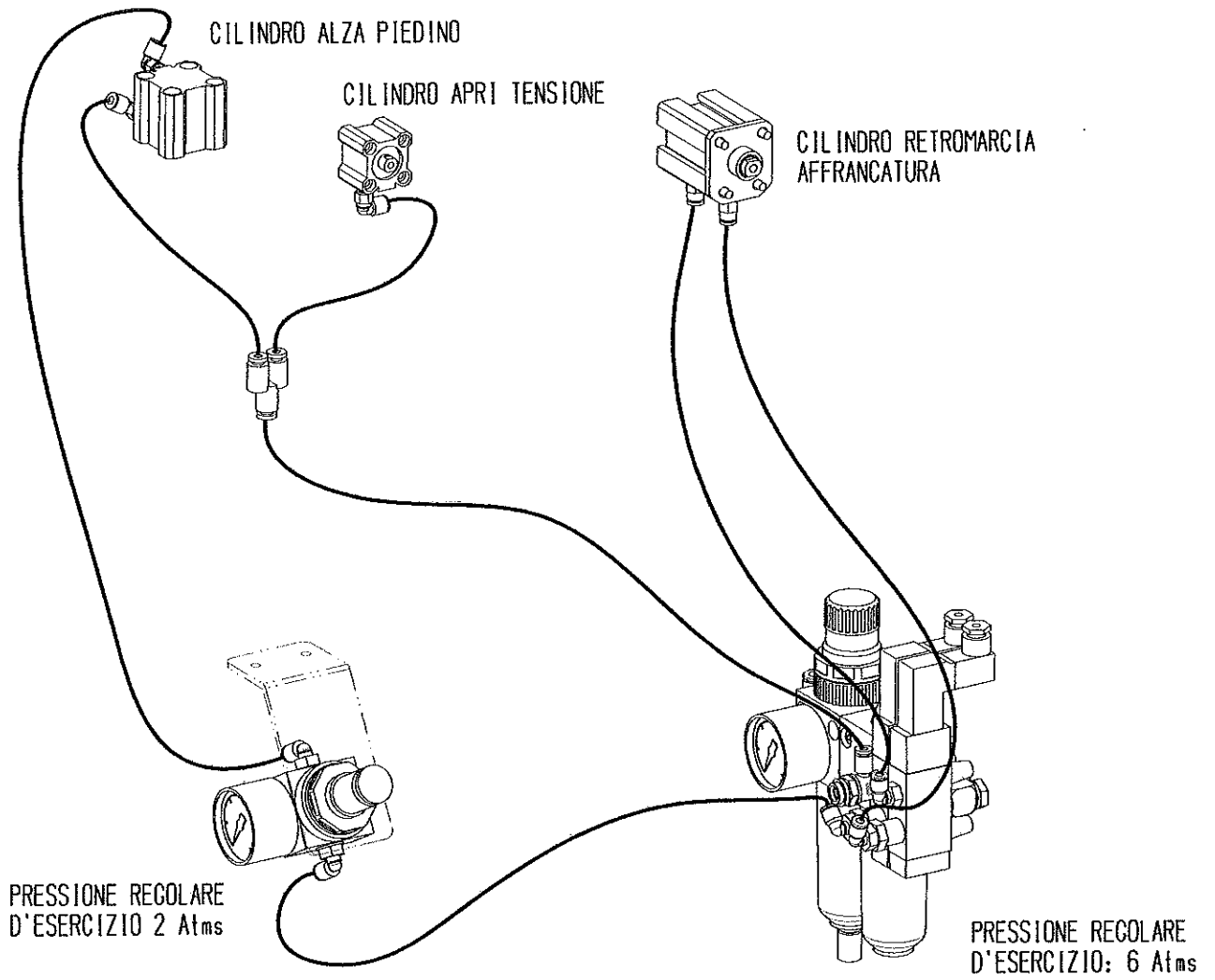
RIF	CODICE	DESCRIZIONE	Qt.a
1	18.0107.05	POMELLO B 193/15 - p5x16	1
2	17.0107.04	CONO PER POMELLO	1
3	17.0107.02	PERNO CORTO SPOLE	1
4	17.0711.00	CONO	1
5	17.0107.01	SUPPORTO PERNO	1
6	17.6186.00	ACCESSORI BC 20	1
7	13.0109.02	PORTA SPOLE-BANDIERA art. 1017	1
8	13.5348.00	SOSTEGNO 2520	1
9	13.0101.00	CASSETTO	1
10	13.6187.00	TAVOLO BC 20	1
11	13.0391.00	BUSSOLA PER TAVOLO 8x25	7
12		VEDERE CATALOGO EFKA	
13	10.6188.01	CINGHIA Z 33	1
14	01.3008.30	VITE TCEI 8x30	4
15	01.3008.35	VITE TCEI 8x35	3
16	01.3708.00	RONDELLA diam/8	4
17	01.3708.25	RONDELLA MAGGIORATA diam/8x25	3
18	01.3448.25	VITE TC AUTOF. 4.8x25	4

RIF	CODICE	DESCRIZIONE	Qt.a
A1	08.6190.90	GRUPPO PNEUMATICO	1
A2	08.6011.90	GRUPPO RGOLATORE PNEUMATICO	1

DOVE PREVISTO

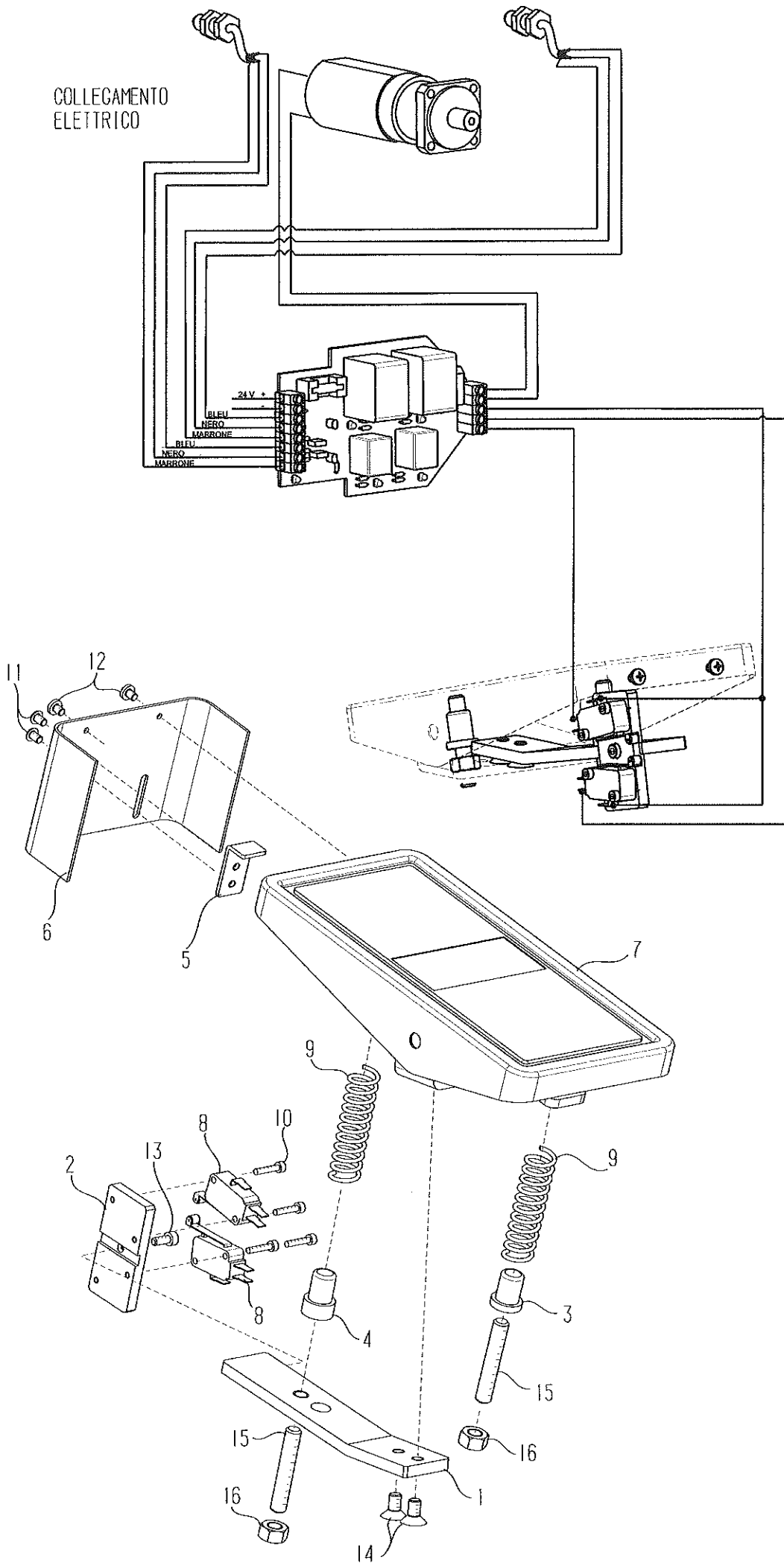
RIF	CODICE	DESCRIZIONE	Qt.a
A3	09.6191.90	GRUPPO SCHEDA MOTORE OSCIL. BRACCIO	1
A4	09.6192.90	GRUPPO PEDANINA OSCILL. BRACCIO	1

IMPIANTO PNEUMATICO



RIF	CODICE	DESCRIZIONE	Qt.a
1	20.9160.00	RIPARTITORE	1
2	20.6011.00	STAFFA REGOLATORE	1
3	08.0355.01	RIDUTTORE UZRRM8/7F20	1
4	08.0355.02	LUBRIFICATORE UZL8	1
5	08.0355.09	MANOMETRO 1/8 S/LA 0/12	2
6	08.0226.08	RACCORDO GOMITO 1/4 ϕ 8	1
7	08.0355.24	NIPPLES 1/8M + 1/8F	2
8	08.9041.00	CONNETTORE	2
9	08.9040.02	RACC. GOMITO 1/8 ϕ 4 REGOL.	1
10	08.9042.00	VALVOLA MSV 25 SMP00 25VDC	2
11	08.6190.00	CONNETTORE ELETTROVALVOLA	1
12	08.0226.02	RACC. GOMITO Φ 4 1/8	6
13	08.0355.08	REGOLATORE BASSA P.	1
14	08.0495.00	SILENZIATORE 1/8	4
15	01.3005.40	VITI TCEI 5x40	2

COLLEGAMENTO
ELETTRICO



RIF	CODICE	DESCRIZIONE	Qt.a
1	20.6192.01	STAFFA DELLA PEDANINA	1
2	20.6192.02	PIASTRA PORTA MICRO INTERRUTTORI	1
3	20.6192.05	ANELLO PORTA MOLLA BASSO	1
4	20.6192.04	ANELLO PORTA MOLLA ALTO	1
5	20.6192.07	ANGOLARE LEGGI MICRO	1
6	20.6192.06	PROTEZIONE	1
7	13.6192.00	PEDANINA	1
8	09.0800.02	MICRO INTERRUTTORE 125/250VAC	2
9	04.1355.00	MOLLA C. 60x16.5x2 St12	2
10	01.3003.15	VITE TCEI 3x15	4
11	01.3904.05	VITE BUTTON 4x5	2
12	01.3304.10	VITE TCPA 4x10	2
13	01.3004.10	VITE TCEI 4x10	1
14	01.3106.12	VITE TSEI 6x12	2
15	01.3808.50	GRANO 8x50	2
16	01.3508.MA	DADO M8	2

DOVE PREVISTO IN PAG. 11

RIF	CODICE	DESCRIZIONE	Qt.a
A3	09.6191.90	GRUPPO SCHEDA MOTORE OSCIL. BRACCIO	1
A4	09.6192.90	GRUPPO PEDANINA OSCILL. BRACCIO	1