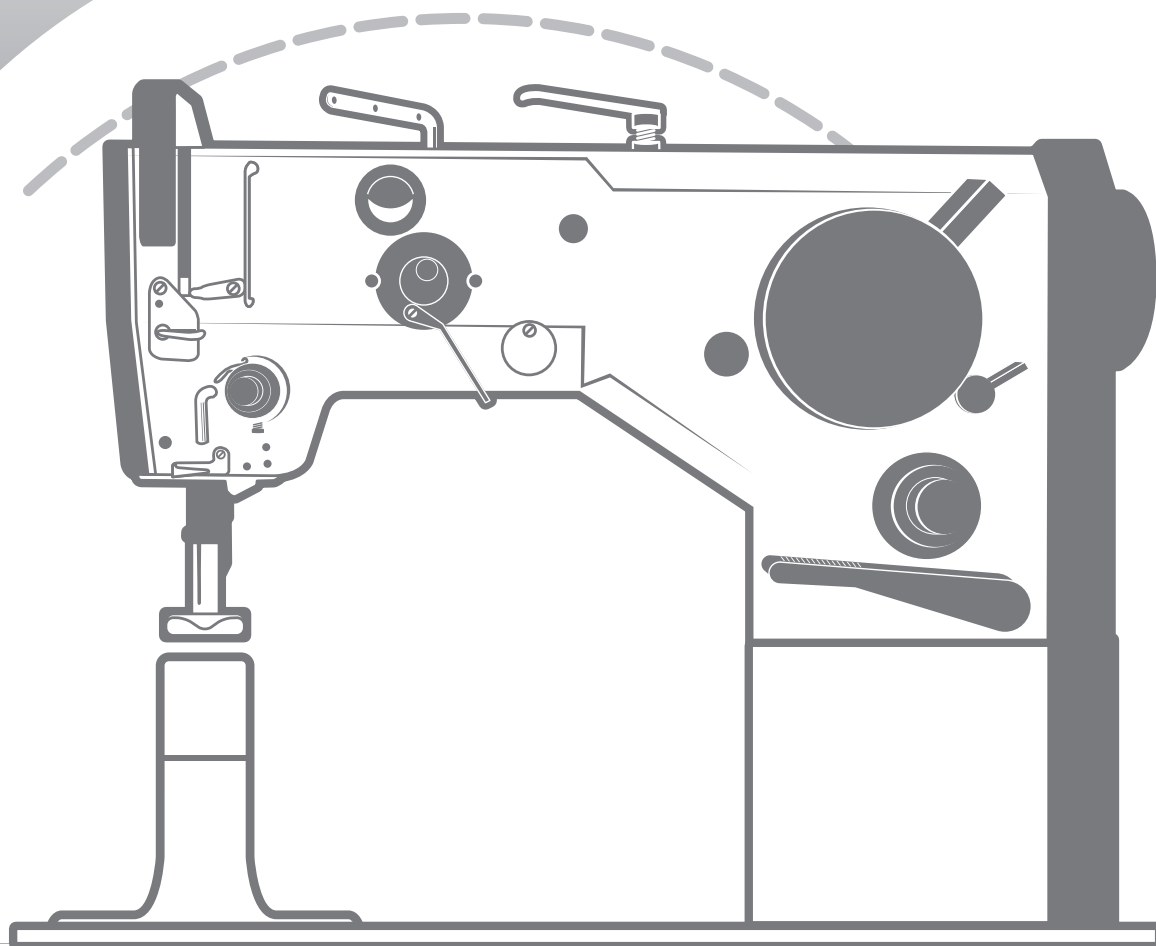




**CATALOGO RICAMBI**  
**SPARE PARTS LIST**  
**LISTE DES PIÈCES**  
**CATALOG PIESE DE SCHIMB**

**N24-AC-Z**




[www.bramac.it](http://www.bramac.it)

v. 10-2015

<b>Titolo</b>	<b>Pagina</b>
Sezione -	2
Sezione A	5
Sezione B	7
Sezione C	10
Sezione D	13
Sezione E	15
Sezione F	17
Sezione G	20
Sezione H	23
Sezione I	26
Lista codici	29

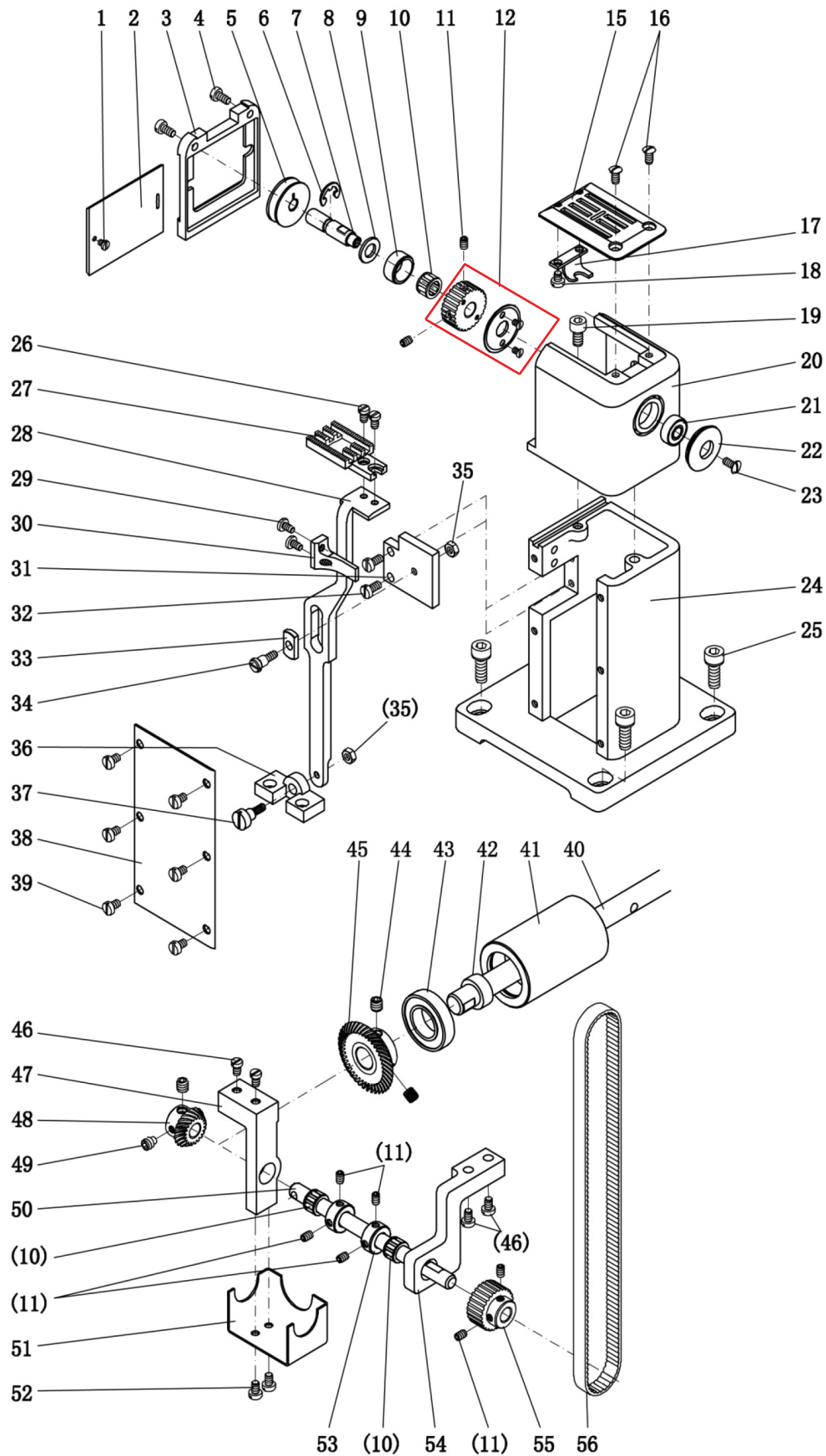
**Per ordini urgenti**

*For urgents orders  
Pour des ordres urgents  
Pe bazà de comandà urgentà*



**Mail** [fabrizio@bramac.it](mailto:fabrizio@bramac.it)  
**Phone** + 39.0734.890103  
**Fax** + 39.0734.890154

Sezione -



**N.B.** Per effettuare un ordine è necessario indicare il **CODICE RICAMBIO** indicato nelle tabelle seguenti →

## Sezione -

<b>Numero Number Nombre Număr</b>	<b>Codice Ricambio Part Code Pièce Code Piese Cod</b>	<b>Quantità Quantity Montant Sumă</b>
01	7.02.15.018	1
02	7.02.02.235	1
03	7.02.11.215	1
04	7.02.15.006	2
05	7.02.21.294	1
06	7.02.18.021	1
07	7.02.03.205	1
08	7.02.18.013	1
09	7.02.08.280	1
10	7.02.04.042	3
11	7.02.15.047	2
12	7.02.07.136	1
15	7.02.02.233	1
16	7.02.15.388	2
17	7.02.02.234	1
18	7.02.15.100	2
19	7.02.15.053	2
20	7.02.13.085	1
21	7.02.04.076	1
22	7.02.16.210	1
23	7.02.15.043	1
24	7.02.13.084	1
25	7.02.15.048	4
26	7.02.15.408	2
27	7.02.02.232	1
28	7.02.11.216	1
29	7.02.15.121	2
30	7.02.11.114	1
31	7.02.11.218	1
32	7.02.15.557	2
33	7.02.12.075	1
34	7.02.15.467	1
35	7.02.15.268	1
36	7.02.12.076	1
37	7.02.15.468	1

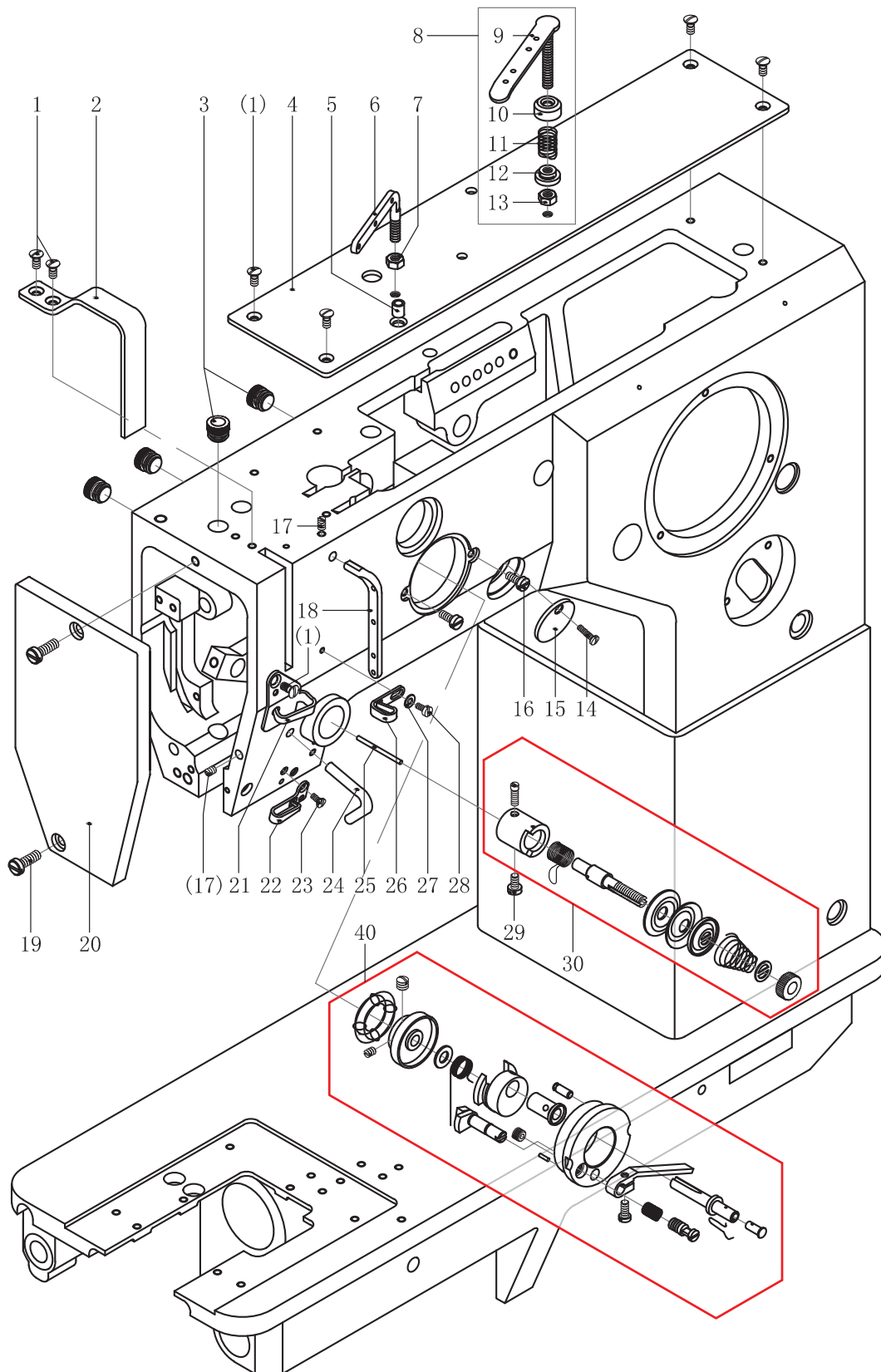
**N.B.** Per effettuare un ordine è necessario indicare il **NUMERO** e il **CODICE RICAMBIO** indicati nella tabella.

## Sezione -

Numero Number Nombre Număr	Codice Ricambio Part Code Pièce Code Piese Cod	Quantità Quantity Montant Sumă
38	7.02.11.217	1
39	7.02.15.420	6
40	7.02.03.207	1
41	7.02.08.279	1
42	7.02.08.382	1
43	7.02.04.028	1
44	7.02.15.054	3
45	7.02.07.012	1
46	7.02.15.430	4
47	7.02.13.087	1
48	7.02.07.011	1
49	7.02.15.672	1
50	7.02.03.206	1
51	7.02.16.211	1
52	7.02.15.420	2
53	7.02.09.060	2
54	7.02.13.086	1
55	7.02.07.135	1
56	7.02.07.138	1

**N.B.** Per effettuare un ordine è necessario indicare il **NUMERO** e il **CODICE RICAMBIO** indicati nella tabella.

**Sezione A**



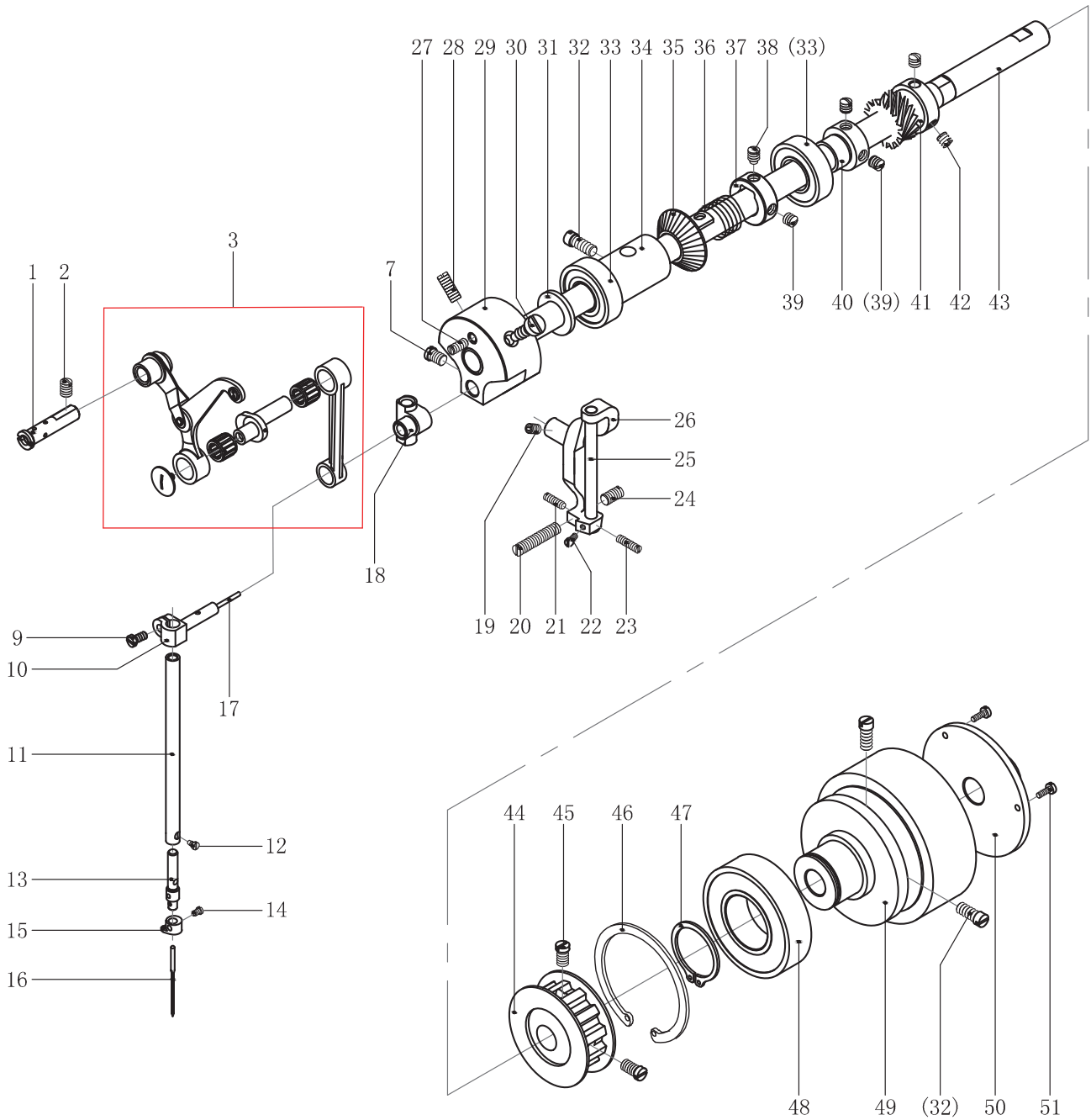
**N.B.** Per effettuare un ordine è necessario indicare il **CODICE RICAMBIO** indicato nelle tabelle seguenti →

## Sezione A

<b>Numero Number Nombre Număr</b>	<b>Codice Ricambio Part Code Pièce Code Piese Cod</b>	<b>Quantità Quantity Montant Sumă</b>
A01	7.02.15.388	12
A02	7.02.11.059	1
A03	7.02.16.058	5
A04	7.02.11.060	1
A05	7.02.16.078	1
A06	7.02.14.031	1
A07	7.02.14.03101	1
A08	7.02.14.032	1
A09	7.02.14.03201	1
A10	7.02.14.03202	1
A11	7.02.14.03203	1
A12	7.02.14.03204	3
A13	7.02.14.03205	1
A14	7.02.15.393	1
A15	7.02.11.063	1
A16	7.02.15.006	1
A17	7.02.15.391	2
A18	7.02.14.029	1
A19	7.02.15.389	2
A20	7.02.11.061	1
A21	7.02.14.027	1
A22	7.02.14.026	1
A23	7.02.15.390	1
A24	7.02.14.025	1
A25	7.02.10.088	1
A26	7.02.14.028	1
A27	7.02.18.070	1
A28	7.02.15.392	1
A29	7.02.15.006	1
A30	7.02.01.038	1
A40	7.02.01.044	1

**N.B.** Per effettuare un ordine è necessario indicare il **NUMERO** e il **CODICE RICAMBIO** indicati nella tabella.

**Sezione B**



**N.B.** Per effettuare un ordine è necessario indicare il **CODICE RICAMBIO** indicato nelle tabelle seguenti →



**Sezione B**

<b>Numero Number Nombre Număr</b>	<b>Codice Ricambio Part Code Pièce Code Piese Cod</b>	<b>Quantità Quantity Montant Sumă</b>
B01	7.02.10.091	1
B02	7.02.15.411	1
B03	7.02.05.066	1
B07	7.02.15.395	1
B09	7.02.15.408	1
B10	7.02.02.088	1
B11	7.02.03.071	1
B12	7.02.15.409	1
B13	7.02.10.090	1
B14	7.02.15.412	1
B15	7.02.14.030	1
B16	7.02.21.140	1
B17	7.02.16.043	1
B18	7.02.05.065	1
B19	7.02.15.056	1
B20	7.02.15.401	1
B21	7.02.15.400	1
B22	7.02.15.037	1
B23	7.02.15.404	1
B24	7.02.15.403	1
B25	7.02.10.089	1
B26	7.02.05.064	1
B27	7.02.15.396	1
B28	7.02.15.397	1
B29	7.02.06.035	1
B30	7.02.15.398	1
B31		1
B32	7.02.15.399	3
B33	7.02.04.024	2
B34	7.02.08.095	1
B35	7.02.07.059	1
B36	7.02.17.094	1
B37	7.02.09.032	1
B38	7.02.15.407	1
B39	7.02.04.428	3

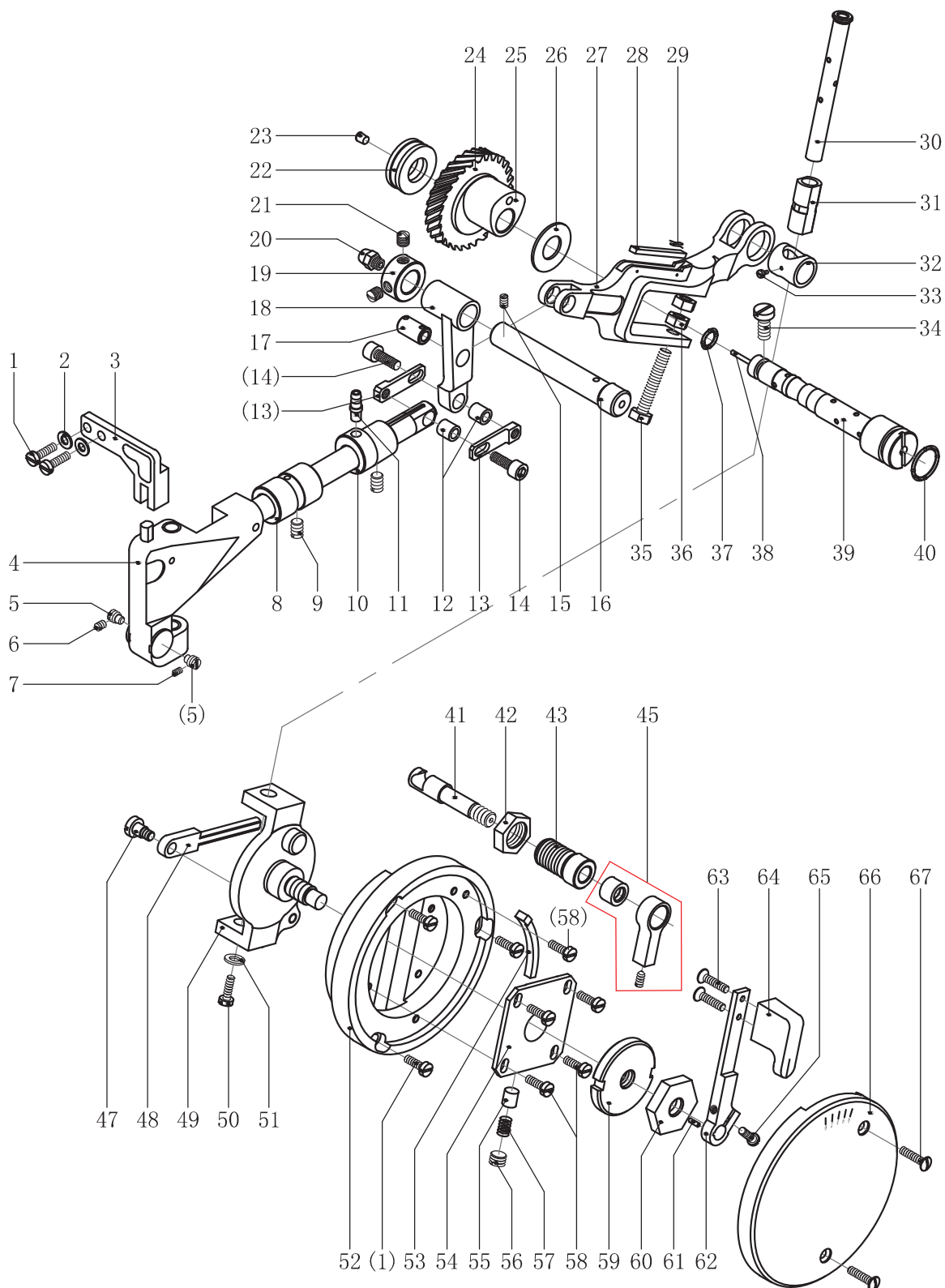
**N.B.** Per effettuare un ordine è necessario indicare il **NUMERO** e il **CODICE RICAMBIO** indicati nella tabella.

## Sezione B

<b>Numero Number Nombre Număr</b>	<b>Codice Ricambio Part Code Pièce Code Piese Cod</b>	<b>Quantità Quantity Montant Sumă</b>
B40	7.02.08.102	1
B41	7.02.07.051	1
B42	7.02.15.126	3
B43	7.02.03.070	1
B44	7.02.07.053	1
B45	7.02.15.431	2
B46	7.02.18.076	1
B47	7.02.18.078	1
B48	7.02.04.027	1
B49	7.02.07.054	1
B50	7.02.11.064	1
B51	7.02.15.432	3

**N.B.** Per effettuare un ordine è necessario indicare il **NUMERO** e il **CODICE RICAMBIO** indicati nella tabella.

**Sezione C**



**N.B.** Per effettuare un ordine è necessario indicare il **CODICE RICAMBIO** indicato nelle tabelle seguenti →

## Sezione C

<b>Numero Number Nombre Număr</b>	<b>Codice Ricambio Part Code Pièce Code Piese Cod</b>	<b>Quantità Quantity Montant Sumă</b>
C01	7.02.15.405	5
C02	7.02.18.071	2
C03	7.02.13.043	1
C04	7.02.01.039	1
C05	7.02.15.407	2
C06	7.02.15.391	1
C07	7.02.15.406	1
C08	7.02.08.096	1
C09	7.02.15.410	2
C10	7.02.08.097	1
C11	7.02.16.059	1
C12	7.02.08.101	2
C13	7.02.17.091	2
C14	7.02.15.443	2
C15	7.02.15.049	1
C16	7.02.03.075	1
C17	7.02.10.093	1
C18	7.02.05.076	1
C19	7.02.09.030	1
C20	7.02.16.067	1
C21	7.02.15.428	2
C22	7.02.04.026	1
C23	7.02.16.064	1
C24	7.02.07.050	1
C25	7.02.06.037	1
C26	7.02.18.075	1
C27	7.02.05.077	1
C28		1
C29	7.02.17.020	1
C30	7.02.03.074	1
C31	7.02.08.099	1
C32	7.02.08.100	1
C33	7.02.15.427	1
C34	7.02.15.426	1
C35	7.02.15.446	1

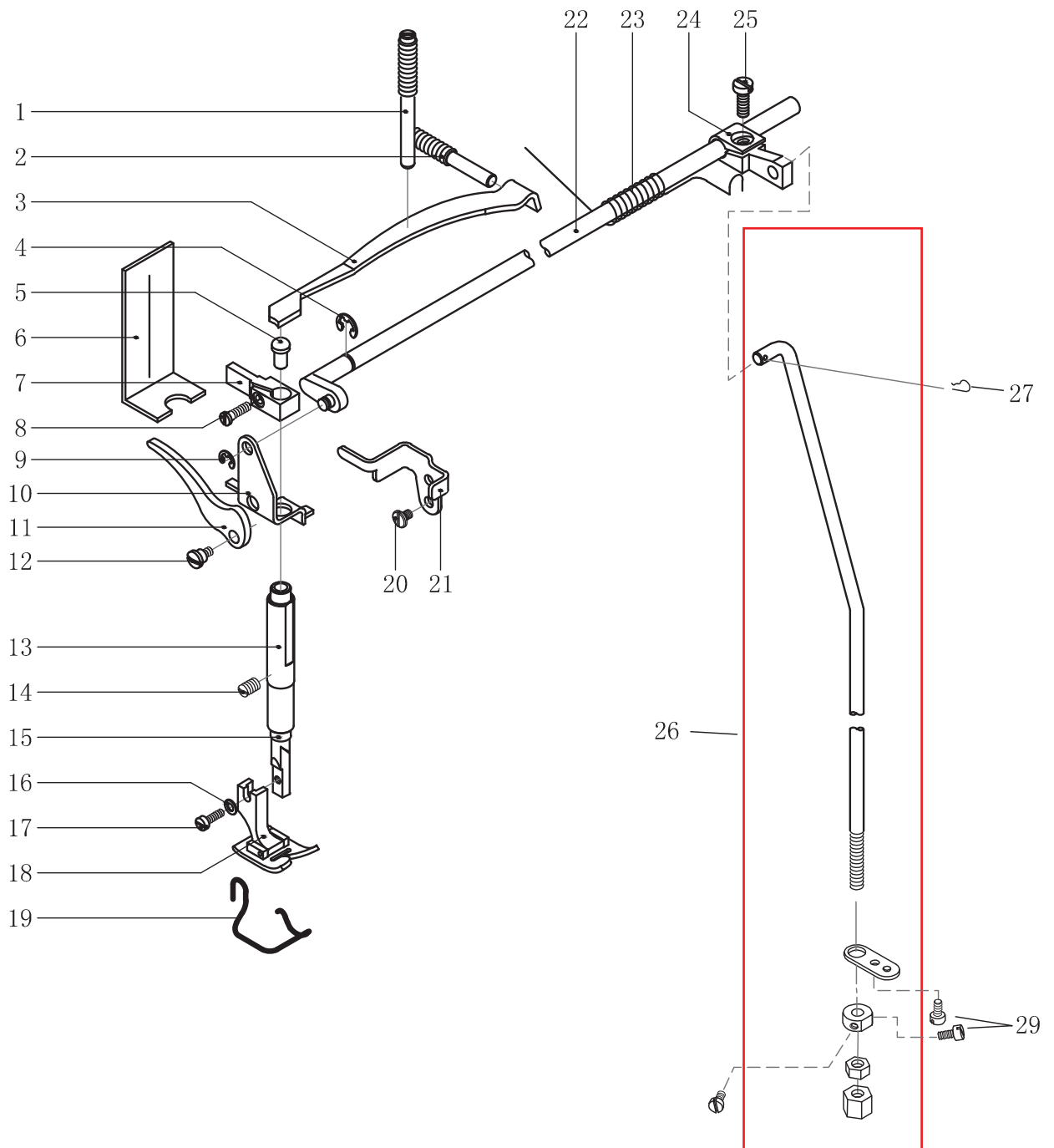
**N.B.** Per effettuare un ordine è necessario indicare il **NUMERO** e il **CODICE RICAMBIO** indicati nella tabella.

## Sezione C

<b>Numero Number Nombre Număr</b>	<b>Codice Ricambio Part Code Pièce Code Piese Cod</b>	<b>Quantità Quantity Montant Sumă</b>
C36	7.02.15.449	1
C37	7.02.16.065	1
C38	7.02.16.043	1
C39	7.02.10.094	1
C40	7.02.16.066	1
C41	7.02.01.04102	1
C42	7.02.01.04103	1
C43	7.02.01.04104	1
C45	7.02.01.04106	1
C47	7.02.15.425	1
C48	7.02.01.04101	1
C49	7.02.13.044	1
C50	7.02.15.416	1
C51	7.02.18.016	1
C52	7.02.03.070	1
C53	7.02.13.045	1
C54	7.02.16.063	1
C55	7.02.15.423	1
C56	7.02.17.090	1
C57	7.02.12.046	1
C58	7.02.15.424	5
C59	7.02.15.451	1
C60	7.02.15.450	1
C61	7.02.04.036	1
C62	7.02.05.071	1
C63	7.02.15.421	2
C64	7.02.05.070	1
C65	7.02.15.417	1
C66	7.02.16.062	1
C67	7.02.15.422	2

**N.B.** Per effettuare un ordine è necessario indicare il **NUMERO** e il **CODICE RICAMBIO** indicati nella tabella.

**Sezione D**



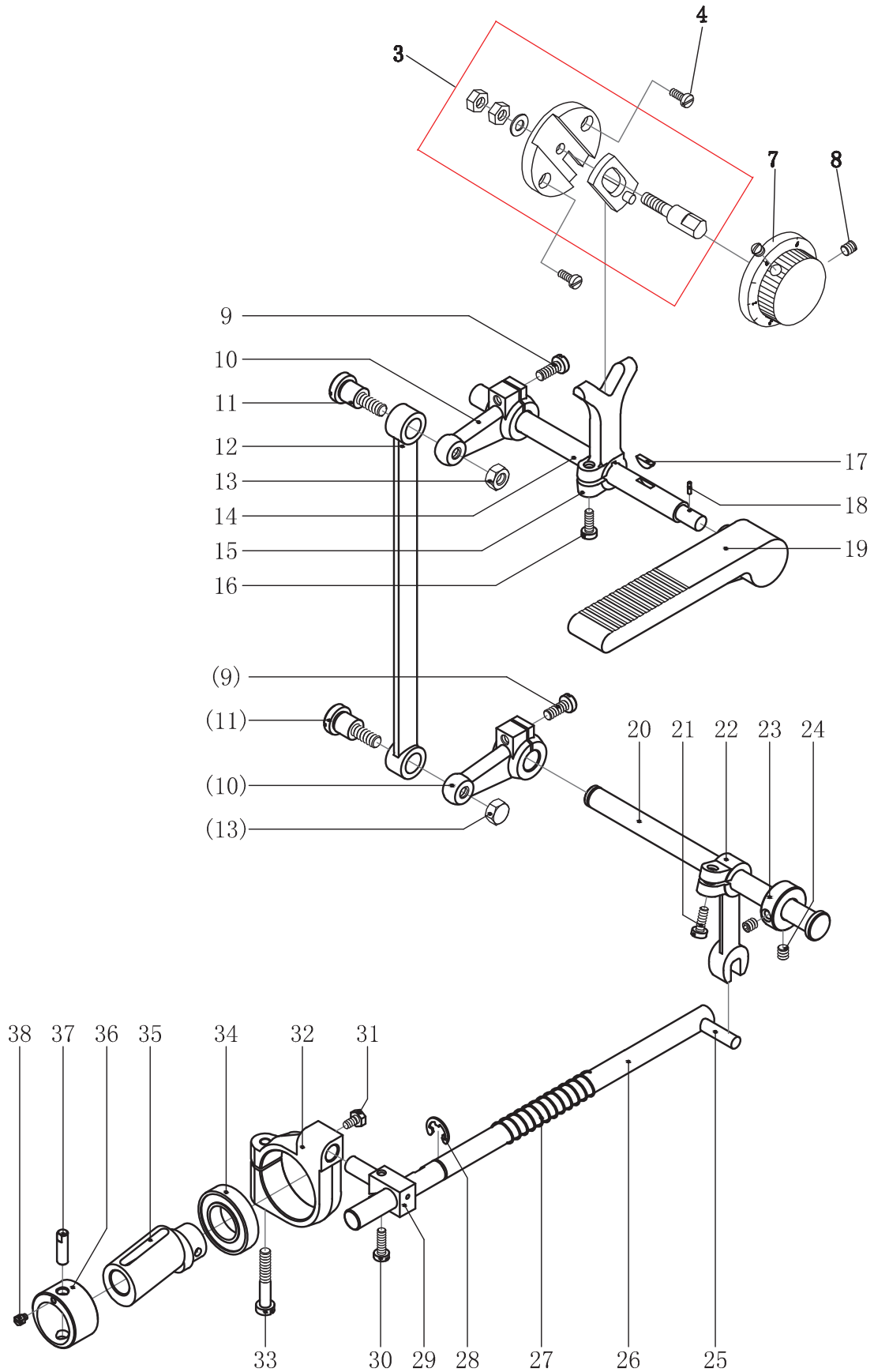
**N.B.** Per effettuare un ordine è necessario indicare il **CODICE RICAMBIO** indicato nelle tabelle seguenti →

## Sezione D

<b>Numero Number Nombre Număr</b>	<b>Codice Ricambio Part Code Pièce Code Piese Cod</b>	<b>Quantità Quantity Montant Sumă</b>
D01	7.02.15.414	1
D02	7.02.15.415	1
D03	7.02.17.085	1
D04	7.02.18.072	1
D05	7.02.10.092	1
D06		1
D07	7.02.12.045	1
D08	7.02.15.417	1
D09	7.02.18.031	1
D10	7.02.17.087	1
D11	7.02.05.068	1
D12	7.02.15.418	1
D13	7.02.08.098	1
D14	7.02.15.411	1
D15	7.02.03.072	1
D16	7.02.18.057	1
D17	7.02.15.419	1
D18	7.02.02.089	1
D19	7.02.17.088	1
D20	7.02.15.394	1
D21	7.02.05.063	1
D22	7.02.03.073	1
D23	7.02.17.086	1
D24	7.02.05.069	1
D25	7.02.15.416	1
D26	7.02.05.221	1
D27	7.02.17.041	1
D29	7.02.15.420	3

**N.B.** Per effettuare un ordine è necessario indicare il **NUMERO** e il **CODICE RICAMBIO** indicati nella tabella.

Sezione E



**N.B.** Per effettuare un ordine è necessario indicare il **CODICE RICAMBIO** indicato nelle tabelle seguenti →

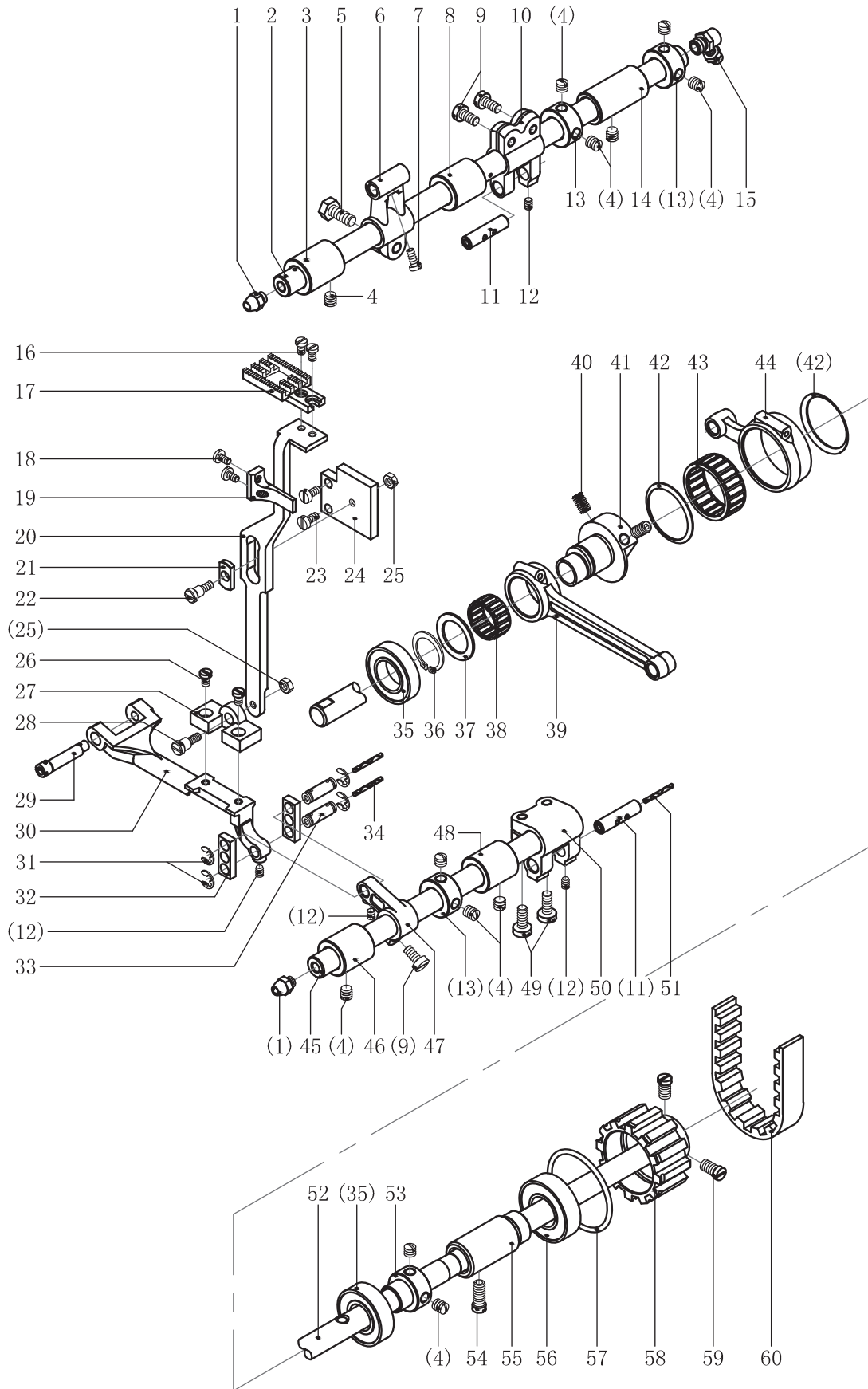


## Sezione E

Numero Number Nombre Număr	Codice Ricambio Part Code Pièce Code Piese Cod	Quantità Quantity Montant Sumă
E03	7.02.12.047.03	1
E04	7.02.15.006	2
E07	7.02.16.068	1
E08	7.02.15.428	2
E09	7.02.15.053	2
E10	7.02.06.168	2
E11	7.02.15.468	2
E12	7.02.05.220	1
E13	7.02.15.067	2
E14	7.02.03.077	1
E15	7.02.05.078	1
E16	7.02.15.416	1
E17	7.02.12.049	1
E18		1
E19	7.02.05.079	1
E20	7.02.03.212	1
E21	7.02.15.053	1
E22	7.02.05.080	1
E23	7.02.08.233	1
E24	7.02.15.056	2
E25	7.02.10.151	1
E26	7.02.03.076	1
E27	7.02.17.092	1
E28	7.02.18.021	1
E29	7.02.12.050	1
E30	7.02.15.424	1
E31	7.02.15.447	1
E32	7.02.06.039	1
E33	7.02.15.436	1
E34	7.02.04.024	1
E35	7.02.01.04201	1
E36	7.02.01.04202	1
E37	7.02.01.04203	1
E38	7.02.01.04204	1

**N.B.** Per effettuare un ordine è necessario indicare il **NUMERO** e il **CODICE RICAMBIO** indicati nella tabella.

Sezione F



**N.B.** Per effettuare un ordine è necessario indicare il **CODICE RICAMBIO** indicato nelle tabelle seguenti →

## Sezione F

<b>Numero Number Nombre Număr</b>	<b>Codice Ricambio Part Code Pièce Code Piese Cod</b>	<b>Quantità Quantity Montant Sumă</b>
F01	7.02.16.067	2
F02	7.02.03.079	1
F03	7.02.08.103	1
F04	7.02.15.428	12
F05	7.02.15.448	1
F06	7.02.05.081	1
F07	7.02.15.408	1
F08	7.02.08.104	1
F09	7.02.15.430	3
F10	7.02.06.038	1
F11	7.02.10.096	2
F12	7.02.15.391	4
F13	7.02.09.030	3
F14	7.02.08.105	1
F15	7.02.16.072	1
F16		2
F17	7.02.02.232	1
F18	7.02.15.212	2
F19	7.02.11.114	1
F20	7.02.11.216	1
F21	7.02.12.075	1
F22	7.02.15.467	1
F23	7.02.15.577	2
F24	7.02.11.218	1
F25	7.02.15.268	2
F26	7.02.15.433	2
F27	7.02.12.076	1
F28	7.02.15.671	1
F29	7.02.10.097	1
F30	7.02.02.090	1
F31	7.02.18.031	4
F32	7.02.11.065	2
F33	7.02.10.095	2
F34	7.02.16.043	1
F35	7.02.04.028	2

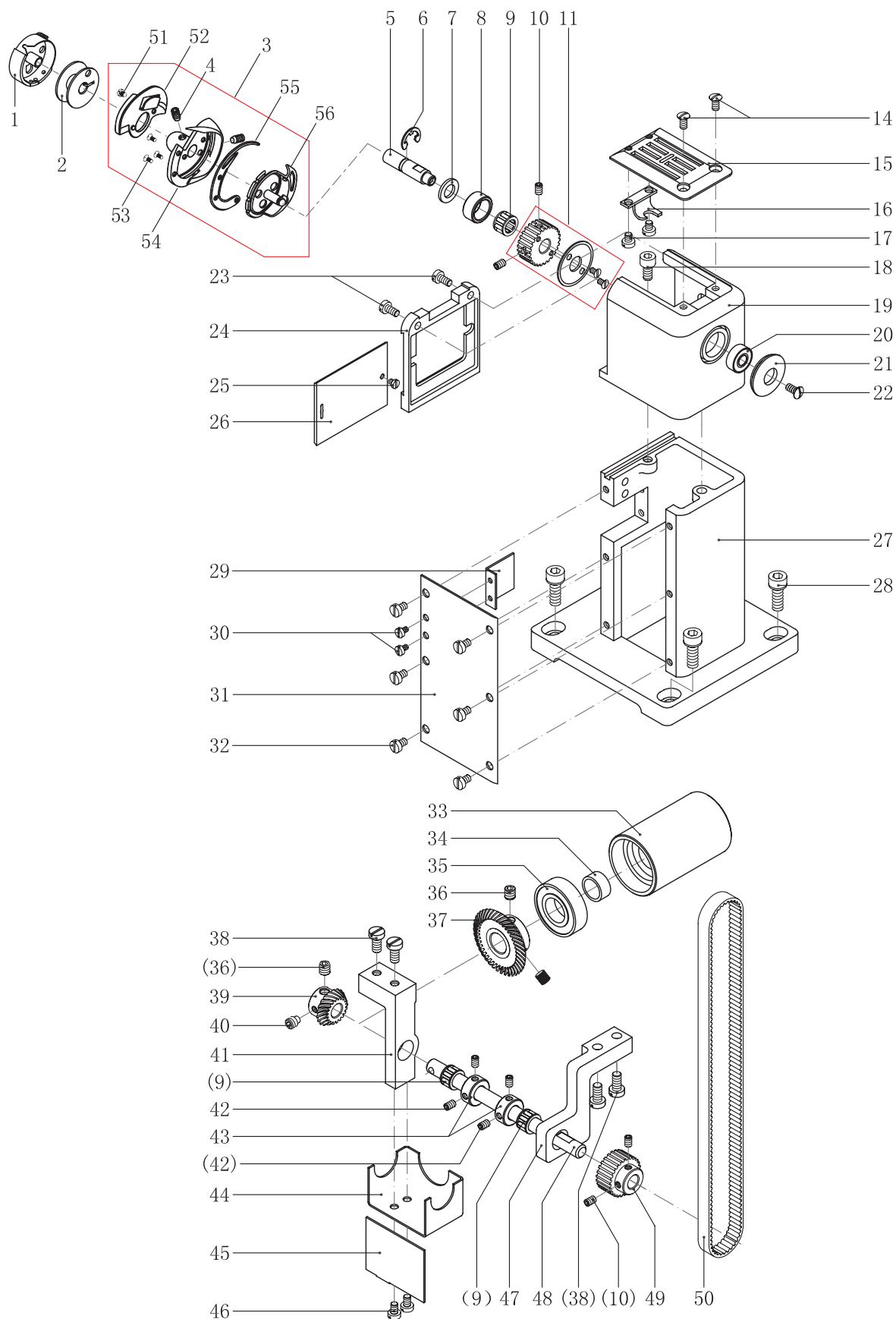
**N.B.** Per effettuare un ordine è necessario indicare il **NUMERO** e il **CODICE RICAMBIO** indicati nella tabella.

## Sezione F

<b>Numero Number Nombre Număr</b>	<b>Codice Ricambio Part Code Pièce Code Piese Cod</b>	<b>Quantità Quantity Montant Sumă</b>
F36	7.02.18.079	1
F37	7.02.18.080	1
F38	7.02.04.030	1
F39	7.02.05.082	1
F40	7.02.15.050	2
F41	7.02.07.055	1
F42	7.02.18.082	2
F43	7.02.04.029	1
F44	7.02.05.083	1
F45	7.02.03.080	1
F46	7.02.08.108	1
F47	7.02.05.084	1
F48	7.02.08.109	1
F49	7.02.15.389	2
F50	7.02.06.040	1
F51	7.02.16.043	1
F52	7.02.03.078	1
F53	7.02.08.107	1
F54	7.02.15.437	1
F55	7.02.08.106	1
F56	7.02.04.024	1
F57	7.02.18.081	1
F58	7.02.07.056	1
F59	7.02.15.050	2
F60	7.02.07.052	1

**N.B.** Per effettuare un ordine è necessario indicare il **NUMERO** e il **CODICE RICAMBIO** indicati nella tabella.

Sezione G



**N.B.** Per effettuare un ordine è necessario indicare il **CODICE RICAMBIO** indicato nelle tabelle seguenti →

## Sezione G

<b>Numero Number Nombre Număr</b>	<b>Codice Ricambio Part Code Pièce Code Piese Cod</b>	<b>Quantità Quantity Montant Sumă</b>
G01	7.02.02.237	1
G02	7.02.21.294	1
G03	7.02.02.236	1
G04	7.02.02.242	2
G05	7.02.03.205	1
G06	7.02.18.021	1
G07	7.02.18.010	1
G08	7.02.08.280	1
G09	7.02.04.042	3
G10	7.02.15.047	4
G11	7.02.07.136	1
G14	7.02.15.388	2
G15	7.02.02.233	1
G16	7.02.02.234	1
G17		2
G18	7.02.15.053	1
G19	7.02.13.085	1
G20	7.02.04.076	1
G21	7.02.16.210	1
G22	7.02.15.043	1
G23	7.02.15.469	2
G24	7.02.11.215	1
G25		1
G26	7.02.02.235	1
G27	7.02.13.084	1
G28	7.02.15.048	4
G29	7.02.16.209	6
G30	7.02.15.101	1
G31	7.02.11.217	1
G32		1
G33	7.02.08.279	1
G34	7.02.08.382	3
G35	7.02.04.028	1
G36	7.02.15.054	1
G37	7.02.07.012	1

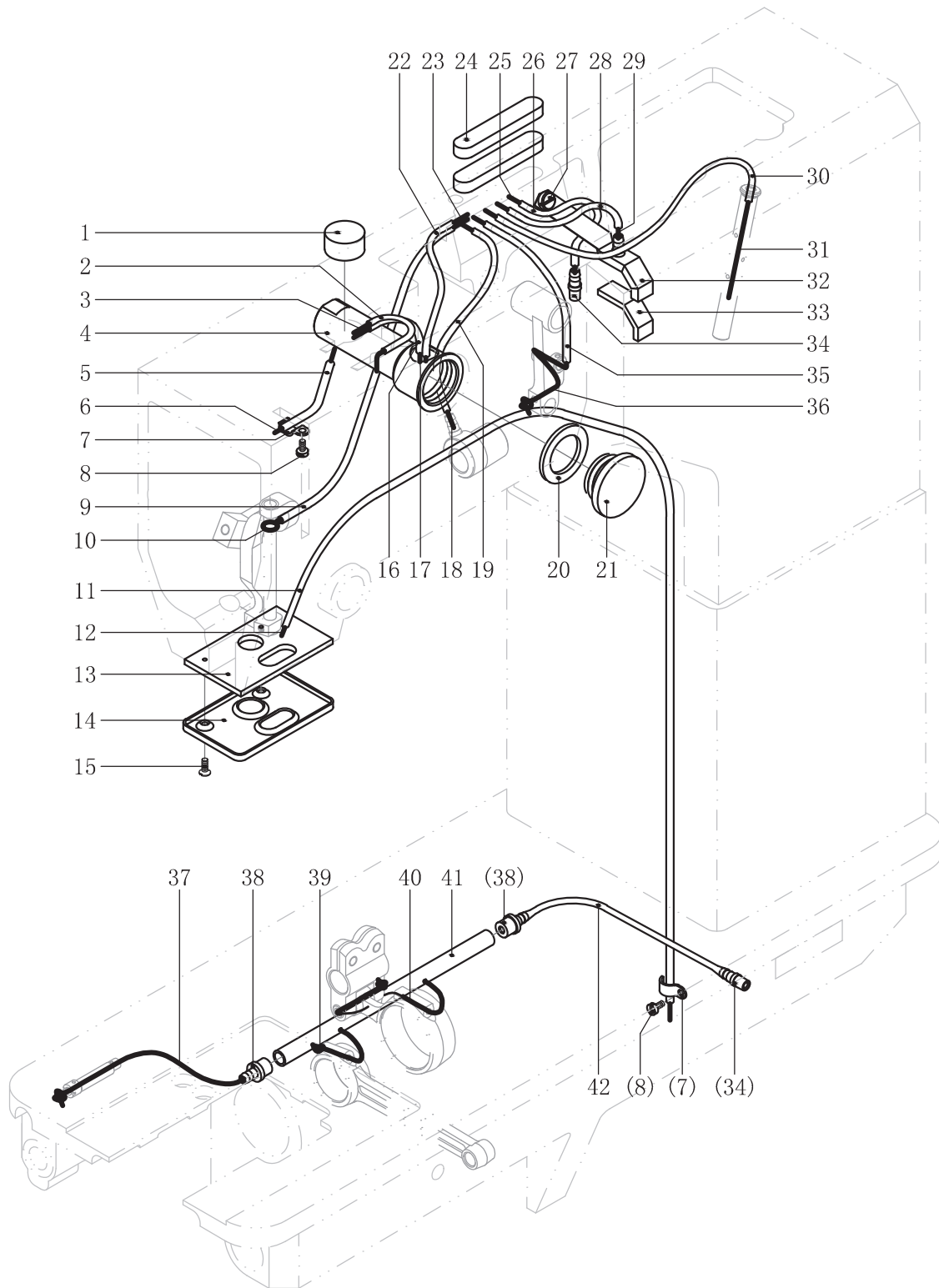
**N.B.** Per effettuare un ordine è necessario indicare il **NUMERO** e il **CODICE RICAMBIO** indicati nella tabella.

## Sezione G

<b>Numero Number Nombre Număr</b>	<b>Codice Ricambio Part Code Pièce Code Piese Cod</b>	<b>Quantità Quantity Montant Sumă</b>
G38	7.02.15.430	1
G39	7.02.07.011	1
G40	7.02.15.672	4
G41	7.02.13.087	2
G42	7.02.15.047	1
G43	7.02.09.060	2
G44	7.02.16.211	1
G45	7.02.11.232	1
G46	7.02.15.420	1
G47	7.02.13.086	1
G48	7.02.03.206	1
G49	7.02.07.135	1
G50	7.02.07.138	1
G51	7.02.02.238	1
G52	7.02.02.239	1
G53	7.02.02.240	3
G54	7.02.02.241	1
G55	7.02.02.243	1
G56	7.02.02.244	1

**N.B.** Per effettuare un ordine è necessario indicare il **NUMERO** e il **CODICE RICAMBIO** indicati nella tabella.

Sezione H



**N.B.** Per effettuare un ordine è necessario indicare il **CODICE RICAMBIO** indicato nelle tabelle seguenti →



## Sezione H

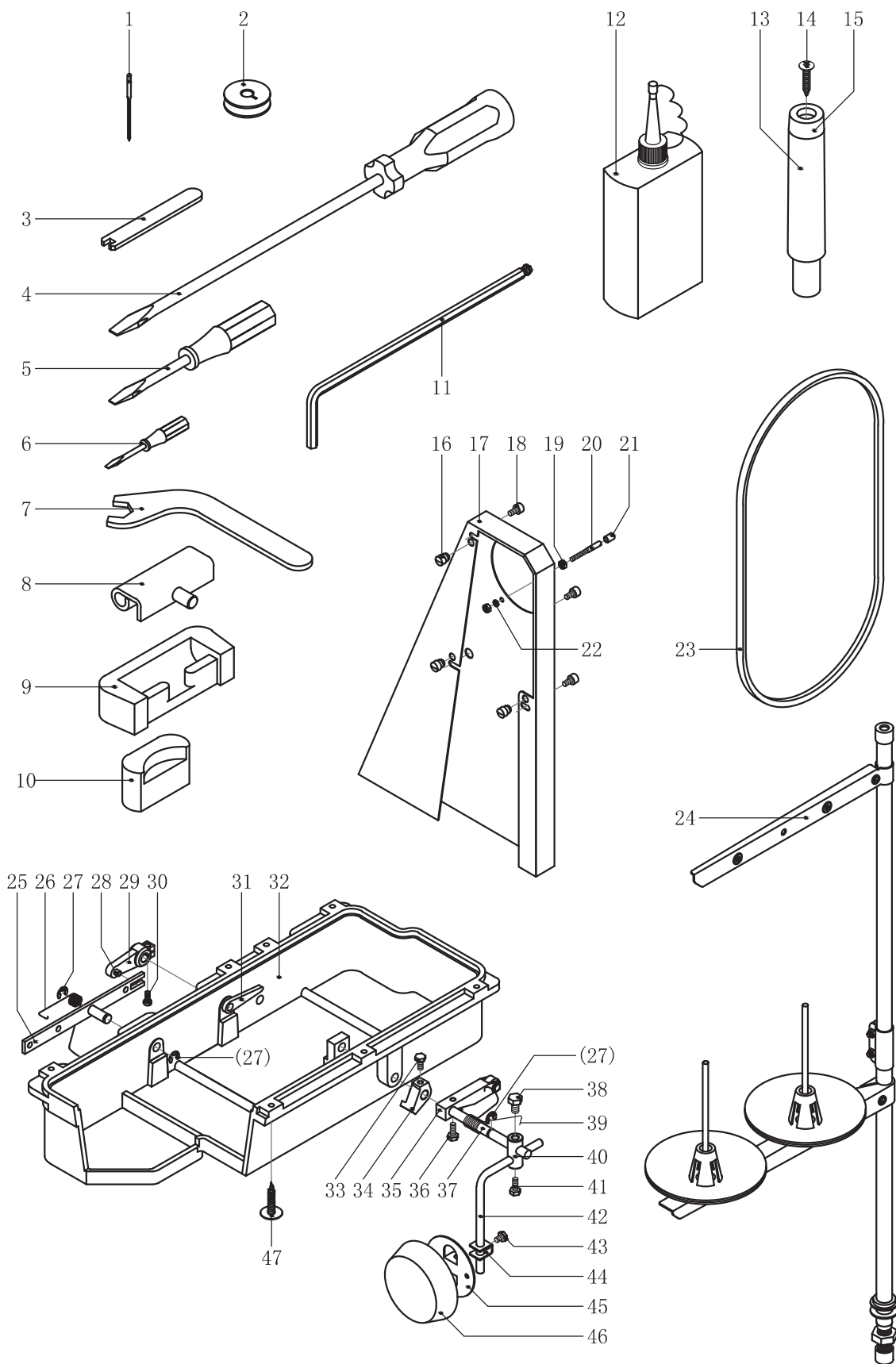
<b>Numero Number Nombre Număr</b>	<b>Codice Ricambio Part Code Pièce Code Piese Cod</b>	<b>Quantità Quantity Montant Sumă</b>
H01		1
H02	7.02.16.047	1
H03	7.02.16.043	1
H04	7.02.16.070	1
H05	7.02.16.047	1
H06	7.02.16.043	1
H07	7.02.17.029	1
H08	7.02.15.037	1
H09	7.02.16.047	1
H10	7.02.16.043	1
H11	7.02.16.047	1
H12	7.02.16.020	1
H13		1
H14	7.02.11.062	1
H15	7.02.15.390	1
H16	7.02.16.047	1
H17	7.02.16.043	1
H18	7.02.16.043	1
H19	7.02.16.047	1
H20	7.02.16.071	1
H21	7.02.16.069	1
H22	7.02.16.047	1
H23	7.02.16.043	1
H24		2
H25	7.02.16.043	1
H26	7.02.16.047	1
H27	7.02.15.044	1
H28	7.02.16.047	1
H29	7.02.16.043	1
H30	7.02.16.047	1
H31	7.02.16.043	1
H32	7.02.17.093	1
H33		1
H34	7.02.16.059	2
H35	7.02.16.047	1

**N.B.** Per effettuare un ordine è necessario indicare il **NUMERO** e il **CODICE RICAMBIO** indicati nella tabella.

**Sezione H**

<b>Numero Number Nombre Număr</b>	<b>Codice Ricambio Part Code Pièce Code Piese Cod</b>	<b>Quantità Quantity Montant Sumă</b>
H36	7.02.16.043	1
H37	7.02.16.043	1
H38	7.02.16.060	2
H39	7.02.16.043	1
H40	7.02.16.043	1
H41	7.02.16.073	1
H42	7.02.16.047	1

**Sezione I**



**N.B.** Per effettuare un ordine è necessario indicare il **CODICE RICAMBIO** indicato nelle tabelle seguenti →

## Sezione I

<b>Numero Number Nombre Număr</b>	<b>Codice Ricambio Part Code Pièce Code Piese Cod</b>	<b>Quantità Quantity Montant Sumă</b>
I01	7.02.21.140	4
I02	7.02.21.144	4
I03	7.02.21.142	1
I04	7.02.21.003	1
I05	7.02.21.002	1
I06	7.02.21.001	1
I07	7.02.21.141	1
I08	7.02.21.080	2
I09	7.02.21.079	2
I10	7.02.21.291	2
I11	7.02.21.143	1
I12	7.02.21.008	1
I13	7.02.21.147	1
I14	7.02.21.033	1
I15	7.02.21.148	1
I16	7.02.18.077	1
I17	7.02.21.295	1
I18	7.02.15.444	3
I19	7.02.21.138	2
I20	7.02.21.137	1
I21	7.02.16.048	1
I22	7.02.21.139	1
I23	7.02.21.296	1
I24	7.02.21.050	1
I25	7.02.21.171	1
I26	7.02.21.172	1
I27	7.02.18.021	3
I28	7.02.21.175	1
I29	7.02.21.173	1
I30	7.02.21.174	1
I31	7.02.21.176	1
I32	7.02.21.164	1
I33	7.02.21.162	1
I34	7.02.21.165	1
I35	7.02.21.153	1

**N.B.** Per effettuare un ordine è necessario indicare il **NUMERO** e il **CODICE RICAMBIO** indicati nella tabella.

## Sezione I

<b>Numero Number Nombre Număr</b>	<b>Codice Ricambio Part Code Pièce Code Piese Cod</b>	<b>Quantità Quantity Montant Sumă</b>
I36	7.02.21.153	1
I37	7.02.21.168	1
I38	7.02.21.150	1
I39	7.02.21.167	1
I40	7.02.21.169	1
I41	7.02.21.170	1
I42	7.02.21.160	1
I43	7.02.21.070	1
I44	7.02.21.069	1
I45	7.02.21.067	1
I46	7.02.21.068	1
I47	7.02.21.157	7

**N.B.** Per effettuare un ordine è necessario indicare il **NUMERO** e il **CODICE RICAMBIO** indicati nella tabella.

<b>Cod.</b>	<b>No.</b>	<b>Cod.</b>	<b>No.</b>	<b>Cod.</b>	<b>No.</b>	<b>Cod.</b>	<b>No.</b>	<b>Cod.</b>	<b>No.</b>
7.02.01.038	A30AC	7.02.03.070	C52AC	7.02.05.063	D21AC	7.02.07.054	B49AC	7.02.09.030	F13AC
7.02.01.039	C04AC	7.02.03.071	B11AC	7.02.05.064	B26AC	7.02.07.055	F41AC	7.02.09.032	B37AC
7.02.01.04101	C48AC	7.02.03.072	D15AC	7.02.05.065	B18AC	7.02.07.056	F58AC	7.02.09.060	53AC
7.02.01.04102	C41AC	7.02.03.073	D22AC	7.02.05.066	B03AC	7.02.07.059	B35AC	7.02.09.060	G43AC
7.02.01.04103	C42AC	7.02.03.074	C30AC	7.02.05.068	D11AC	7.02.07.135	55AC	7.02.10.088	A25AC
7.02.01.04104	C43AC	7.02.03.075	C16AC	7.02.05.069	D24AC	7.02.07.135	G49AC	7.02.10.089	B25AC
7.02.01.04106	C45AC	7.02.03.076	E26AC	7.02.05.070	C64AC	7.02.07.136	12AC	7.02.10.090	B13AC
7.02.01.04201	E35AC	7.02.03.077	E14AC	7.02.05.071	C62AC	7.02.07.136	G11AC	7.02.10.091	B01AC
7.02.01.04202	E36AC	7.02.03.078	F52AC	7.02.05.076	C18AC	7.02.07.138	56AC	7.02.10.092	D05AC
7.02.01.04203	E37AC	7.02.03.079	F02AC	7.02.05.077	C27AC	7.02.07.138	G50AC	7.02.10.093	C17AC
7.02.01.04204	E38AC	7.02.03.080	F45AC	7.02.05.078	E15AC	7.02.08.095	B34AC	7.02.10.094	C39AC
7.02.01.044	A40AC	7.02.03.205	07AC	7.02.05.079	E19AC	7.02.08.096	C08AC	7.02.10.095	F33AC
7.02.02.088	B10AC	7.02.03.205	G05AC	7.02.05.080	E22AC	7.02.08.097	C10AC	7.02.10.096	F11AC
7.02.02.089	D18AC	7.02.03.206	50AC	7.02.05.081	F06AC	7.02.08.098	D13AC	7.02.10.097	F29AC
7.02.02.090	F30AC	7.02.03.206	G48AC	7.02.05.082	F39AC	7.02.08.099	C31AC	7.02.10.151	E25AC
7.02.02.232	27AC	7.02.03.207	40AC	7.02.05.083	F44AC	7.02.08.100	C32AC	7.02.11.059	A02AC
7.02.02.232	F17AC	7.02.03.212	E20AC	7.02.05.084	F47AC	7.02.08.101	C12AC	7.02.11.060	A04AC
7.02.02.233	15AC	7.02.04.024	B33AC	7.02.05.220	E12AC	7.02.08.102	B40AC	7.02.11.061	A20AC
7.02.02.233	G15AC	7.02.04.024	E34AC	7.02.05.221	D26AC	7.02.08.103	F03AC	7.02.11.062	H14AC
7.02.02.234	17AC	7.02.04.024	F56AC	7.02.06.035	B29AC	7.02.08.104	F08AC	7.02.11.063	A15AC
7.02.02.234	G16AC	7.02.04.026	C22AC	7.02.06.037	C25AC	7.02.08.105	F14AC	7.02.11.064	B50AC
7.02.02.235	02AC	7.02.04.027	B48AC	7.02.06.038	F10AC	7.02.08.106	F55AC	7.02.11.065	F32AC
7.02.02.235	G26AC	7.02.04.028	43AC	7.02.06.039	E32AC	7.02.08.107	F53AC	7.02.11.114	30AC
7.02.02.236	G03AC	7.02.04.028	F35AC	7.02.06.040	F50AC	7.02.08.108	F46AC	7.02.11.114	F19AC
7.02.02.237	G01AC	7.02.04.028	G35AC	7.02.06.168	E10AC	7.02.08.109	F48AC	7.02.11.215	03AC
7.02.02.238	G51AC	7.02.04.029	F43AC	7.02.07.011	48AC	7.02.08.233	E23AC	7.02.11.215	G24AC
7.02.02.239	G52AC	7.02.04.030	F38AC	7.02.07.011	G39AC	7.02.08.279	41AC	7.02.11.216	28AC
7.02.02.240	G53AC	7.02.04.036	C61AC	7.02.07.012	45AC	7.02.08.279	G33AC	7.02.11.216	F20AC
7.02.02.241	G54AC	7.02.04.042	10AC	7.02.07.012	G37AC	7.02.08.280	09AC	7.02.11.217	38AC
7.02.02.242	G04AC	7.02.04.042	G09AC	7.02.07.050	C24AC	7.02.08.280	G08AC	7.02.11.217	G31AC
7.02.02.243	G55AC	7.02.04.076	21AC	7.02.07.051	B41AC	7.02.08.382	42AC	7.02.11.218	31AC
7.02.02.244	G56AC	7.02.04.076	G20AC	7.02.07.052	F60AC	7.02.08.382	G34AC	7.02.11.218	F24AC
7.02.03.070	B43AC	7.02.04.428	B39AC	7.02.07.053	B44AC	7.02.09.030	C19AC	7.02.11.232	G45AC

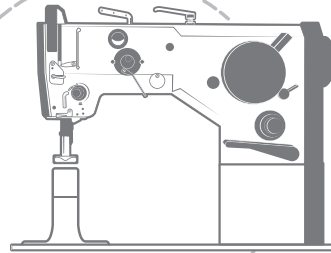
<b>Cod.</b>	<b>No.</b>	<b>Cod.</b>	<b>No.</b>	<b>Cod.</b>	<b>No.</b>	<b>Cod.</b>	<b>No.</b>	<b>Cod.</b>	<b>No.</b>
7.02.12.045	..... D07AC	7.02.14.03205	....A13AC	7.02.15.268	..... 35AC	7.02.15.411	..... B02AC	7.02.15.436	..... E33AC
7.02.12.046	..... C57AC	7.02.15.006	..... 04AC	7.02.15.268	..... F25AC	7.02.15.411	..... D14AC	7.02.15.437	..... F54AC
7.02.12.047	..... E03AC	7.02.15.006	..... A16AC	7.02.15.388	..... 16AC	7.02.15.412	..... B14AC	7.02.15.443	..... C14AC
7.02.12.049	..... E17AC	7.02.15.006	..... A29AC	7.02.15.388	..... A01AC	7.02.15.414	..... D01AC	7.02.15.444	..... I18AC
7.02.12.050	..... E29AC	7.02.15.006	..... E04AC	7.02.15.388	..... G14AC	7.02.15.415	..... D02AC	7.02.15.446	..... C35AC
7.02.12.075	..... 33AC	7.02.15.018	..... 01AC	7.02.15.389	..... A19AC	7.02.15.416	..... C50AC	7.02.15.447	..... E31AC
7.02.12.075	..... F21AC	7.02.15.037	..... B22AC	7.02.15.389	..... F49AC	7.02.15.416	..... D25AC	7.02.15.448	..... F05AC
7.02.12.076	..... 36AC	7.02.15.037	..... H08AC	7.02.15.390	..... A23AC	7.02.15.416	..... E16AC	7.02.15.449	..... C36AC
7.02.12.076	..... F27AC	7.02.15.043	..... 23AC	7.02.15.390	..... H15AC	7.02.15.417	..... C65AC	7.02.15.450	..... C60AC
7.02.13.043	..... C03AC	7.02.15.043	..... G22AC	7.02.15.391	..... A17AC	7.02.15.417	..... D08AC	7.02.15.451	..... C59AC
7.02.13.044	..... C49AC	7.02.15.044	..... H27AC	7.02.15.391	..... C06AC	7.02.15.418	..... D12AC	7.02.15.467	..... 34AC
7.02.13.045	..... C53AC	7.02.15.047	..... 11AC	7.02.15.391	..... F12AC	7.02.15.419	..... D17AC	7.02.15.467	..... F22AC
7.02.13.084	..... 24AC	7.02.15.047	..... G10AC	7.02.15.392	..... A28AC	7.02.15.420	..... 39AC	7.02.15.468	..... 37AC
7.02.13.084	..... G27AC	7.02.15.047	..... G42AC	7.02.15.393	..... A14AC	7.02.15.420	..... 52AC	7.02.15.468	..... E11AC
7.02.13.085	..... 20AC	7.02.15.048	..... 25AC	7.02.15.394	..... D20AC	7.02.15.420	..... D29AC	7.02.15.469	..... G23AC
7.02.13.085	..... G19AC	7.02.15.048	..... G28AC	7.02.15.395	..... B07AC	7.02.15.420	..... G46AC	7.02.15.557	..... 32AC
7.02.13.086	..... 54AC	7.02.15.049	..... C15AC	7.02.15.396	..... B27AC	7.02.15.421	..... C63AC	7.02.15.577	..... F23AC
7.02.13.086	..... G47AC	7.02.15.050	..... F40AC	7.02.15.397	..... B28AC	7.02.15.422	..... C67AC	7.02.15.671	..... F28AC
7.02.13.087	..... 47AC	7.02.15.050	..... F59AC	7.02.15.398	..... B30AC	7.02.15.423	..... C55AC	7.02.15.672	..... 49AC
7.02.13.087	..... G41AC	7.02.15.053	..... 19AC	7.02.15.399	..... B32AC	7.02.15.424	..... C58AC	7.02.15.672	..... G40AC
7.02.14.025	..... A24AC	7.02.15.053	..... E09AC	7.02.15.400	..... B21AC	7.02.15.424	..... E30AC	7.02.16.020	..... H12AC
7.02.14.026	..... A22AC	7.02.15.053	..... E21AC	7.02.15.401	..... B20AC	7.02.15.425	..... C47AC	7.02.16.043	..... B17AC
7.02.14.027	..... A21AC	7.02.15.053	..... G18AC	7.02.15.403	..... B24AC	7.02.15.426	..... C34AC	7.02.16.043	..... C38AC
7.02.14.028	..... A26AC	7.02.15.054	..... 44AC	7.02.15.404	..... B23AC	7.02.15.427	..... C33AC	7.02.16.043	..... F34AC
7.02.14.029	..... A18AC	7.02.15.054	..... G36AC	7.02.15.405	..... C01AC	7.02.15.428	..... C21AC	7.02.16.043	..... F51AC
7.02.14.030	..... B15AC	7.02.15.056	..... B19AC	7.02.15.406	..... C07AC	7.02.15.428	..... E08AC	7.02.16.043	..... H03AC
7.02.14.031	..... A06AC	7.02.15.056	..... E24AC	7.02.15.407	..... B38AC	7.02.15.428	..... F04AC	7.02.16.043	..... H06AC
7.02.14.03101	....A07AC	7.02.15.067	..... E13AC	7.02.15.407	..... C05AC	7.02.15.430	..... 46AC	7.02.16.043	..... H10AC
7.02.14.032	..... A08AC	7.02.15.100	..... 18AC	7.02.15.408	..... 26AC	7.02.15.430	..... F09AC	7.02.16.043	..... H17AC
7.02.14.03201	....A09AC	7.02.15.101	..... G30AC	7.02.15.408	..... B09AC	7.02.15.430	..... G38AC	7.02.16.043	..... H18AC
7.02.14.03202	....A10AC	7.02.15.121	..... 29AC	7.02.15.408	..... F07AC	7.02.15.431	..... B45AC	7.02.16.043	..... H23AC
7.02.14.03203	....A11AC	7.02.15.126	..... B42AC	7.02.15.409	..... B12AC	7.02.15.432	..... B51AC	7.02.16.043	..... H25AC
7.02.14.03204	....A12AC	7.02.15.212	..... F18AC	7.02.15.410	..... C09AC	7.02.15.433	..... F26AC	7.02.16.043	..... H29AC

<b>Cod.</b>	<b>No.</b>	<b>Cod.</b>	<b>No.</b>	<b>Cod.</b>	<b>No.</b>	<b>Cod.</b>	<b>No.</b>
7.02.16.043	..... H31AC	7.02.16.072	..... F15AC	7.02.18.075	..... C26AC	7.02.21.153	..... I36AC
7.02.16.043	..... H36AC	7.02.16.073	..... H41AC	7.02.18.076	..... B46AC	7.02.21.157	..... I47AC
7.02.16.043	..... H37AC	7.02.16.078	..... A05AC	7.02.18.077	..... I16AC	7.02.21.160	..... I42AC
7.02.16.043	..... H39AC	7.02.16.209	..... G29AC	7.02.18.078	..... B47AC	7.02.21.162	..... I33AC
7.02.16.043	..... H40AC	7.02.16.210	..... 22AC	7.02.18.079	..... F36AC	7.02.21.164	..... I32AC
7.02.16.047	..... H02AC	7.02.16.210	..... G21AC	7.02.18.080	..... F37AC	7.02.21.165	..... I34AC
7.02.16.047	..... H05AC	7.02.16.211	..... 51AC	7.02.18.081	..... F57AC	7.02.21.167	..... I39AC
7.02.16.047	..... H09AC	7.02.16.211	..... G44AC	7.02.18.082	..... F42AC	7.02.21.168	..... I37AC
7.02.16.047	..... H11AC	7.02.17.020	..... C29AC	7.02.21.001	..... I06AC	7.02.21.169	..... I40AC
7.02.16.047	..... H16AC	7.02.17.029	..... H07AC	7.02.21.002	..... I05AC	7.02.21.170	..... I41AC
7.02.16.047	..... H19AC	7.02.17.041	..... D27AC	7.02.21.003	..... I04AC	7.02.21.171	..... I25AC
7.02.16.047	..... H22AC	7.02.17.085	..... D03AC	7.02.21.008	..... I12AC	7.02.21.172	..... I26AC
7.02.16.047	..... H26AC	7.02.17.086	..... D23AC	7.02.21.033	..... I14AC	7.02.21.173	..... I29AC
7.02.16.047	..... H28AC	7.02.17.087	..... D10AC	7.02.21.050	..... I24AC	7.02.21.174	..... I30AC
7.02.16.047	..... H30AC	7.02.17.088	..... D19AC	7.02.21.067	..... I45AC	7.02.21.175	..... I28AC
7.02.16.047	..... H35AC	7.02.17.090	..... C56AC	7.02.21.068	..... I46AC	7.02.21.176	..... I31AC
7.02.16.047	..... H42AC	7.02.17.091	..... C13AC	7.02.21.069	..... I44AC	7.02.21.291	..... I10AC
7.02.16.048	..... I21AC	7.02.17.092	..... E27AC	7.02.21.070	..... I43AC	7.02.21.294	..... 05AC
7.02.16.058	..... A03AC	7.02.17.093	..... H32AC	7.02.21.079	..... I09AC	7.02.21.294	..... G02AC
7.02.16.059	..... C11AC	7.02.17.094	..... B36AC	7.02.21.080	..... I08AC	7.02.21.295	..... I17AC
7.02.16.059	..... H34AC	7.02.18.010	..... G07AC	7.02.21.137	..... I20AC	7.02.21.296	..... I23AC
7.02.16.060	..... H38AC	7.02.18.013	..... 08AC	7.02.21.138	..... I19AC	.....	..... B31AC
7.02.16.062	..... C66AC	7.02.18.016	..... C51AC	7.02.21.139	..... I22AC	.....	..... C28AC
7.02.16.063	..... C54AC	7.02.18.021	..... 06AC	7.02.21.140	..... B16AC	.....	..... D06AC
7.02.16.064	..... C23AC	7.02.18.021	..... E28AC	7.02.21.140	..... I01AC	.....	..... E18AC
7.02.16.065	..... C37AC	7.02.18.021	..... G06AC	7.02.21.141	..... I07AC	.....	..... F16AC
7.02.16.066	..... C40AC	7.02.18.021	..... I27AC	7.02.21.142	..... I03AC	.....	..... G17AC
7.02.16.067	..... C20AC	7.02.18.031	..... D09AC	7.02.21.143	..... I11AC	.....	..... G25AC
7.02.16.067	..... F01AC	7.02.18.031	..... F31AC	7.02.21.144	..... I02AC	.....	..... G32AC
7.02.16.068	..... E07AC	7.02.18.057	..... D16AC	7.02.21.147	..... I13AC	.....	..... H01AC
7.02.16.069	..... H21AC	7.02.18.070	..... A27AC	7.02.21.148	..... I15AC	.....	..... H13AC
7.02.16.070	..... H04AC	7.02.18.071	..... C02AC	7.02.21.150	..... I38AC	.....	..... H24AC
7.02.16.071	..... H20AC	7.02.18.072	..... D04AC	7.02.21.153	..... I35AC	.....	..... H33AC



**CATALOGO RICAMBI**  
**SPARE PARTS LIST**  
**LISTE DES PIÈCES**  
**CATALOG PIESE DE SCHIMB**

 **Camarb**  
professional sewing machines



**N24-AC-Z**

**v. 10-2015**

 **BRAMAC**<sup>®</sup> S.r.l.  
MACCHINE PER L'INDUSTRIA DELLA CALZATURA

Via Alpi, 149, 151, 153  
Zona industriale Villa Luciani  
63812 Montegranaro (FM) Italy  
Phone: +39.0734.890103 - 890912 - 892878  
Fax: +39.0734.890154

*www.bramac.it*  
*bramac@bramac.it*