

PREPARAZIONE SUOLE
SOLES TREATING

Nuovo - New A 250 MP-F

BREVETTATO - PATENTED



Questi impianti sono realizzati dalla IRON FOX da più di 30 anni, servono ad effettuare il processo di alogenazione (o clorurazione) su soles in Gomma, Tpr e Thunit tramite MICRONEBULIZZAZIONE. La macchina permette di effettuare il trattamento sui più svariati tipi di soles, comprese quelle con bordo a scatola, per le quali si consiglia di utilizzare il doppio ugello in dotazione. La macchina è nata principalmente per velocizzare il processo di alogenazione il quale non è più affidato alla mano dell' operatore.



IRON FOX has been producing these systems for more than 30 years. The system's aim to make the halogenation process (or chlorination) on rubber, tpr and thunit soles in very short time. The machine is able to treat a huge amount of soles in very short time and it can do it even with edged or strange shaped soles where the human hands would take a long time to do it.

A 250 MP-F

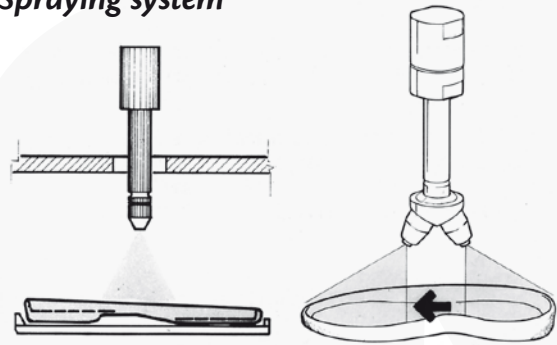
DATI TECNICI - TECHNICAL FEATURES

PRODUZIONE ORARIA	HOURLY PRODUCTION	APPROX. 600/800 PAIA / PAIRS
POTENZA	POWER	0,55 KW
VOLTAGGIO STANDARD	STANDARD VOLTAGE	400 / 50 V
CONSUMO ARIA	AIR CONSUMPTION	APPROX. 4 LT/MIN.
DIMENSIONI	DIMENSIONS	CM 75 x 128 x 148 H
PESO NETTO	NET WEIGHT	195 KG

La IROCOL srl si riserva di modificare i propri modelli per migliorare la qualità, la funzionalità e l'estetica a proprio insindacabile giudizio.



- Sistema di spruzzatura
- *Spraying system*



Il processo di alogenazione per nebulizzazione, garantisce una omogenea distribuzione del liquido sulle superfici trattate non creando accumuli o carenze di liquidi alogenanti.

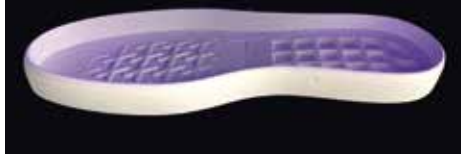
Le macchine vengono fornite normalmente con un punto di spruzzatura. Per soles con bordo a scatola è consigliabile l'utilizzo della pistola a due punti spruzzatura.



The use of nebulizing for halogenation ensures an even distribution of the liquid over the surfaces to be treated, without puddles or gaps in the coating of material. The machines are normally provided with one spraying head.

For soles with boxed edges, we recommend using the gun with two spraying heads.

- Prima
- *Before treating*



- Dopo
- *After treating*



Le nuove fotocellule posizionate all'ingresso del tunnel permettono all'utilizzatore di risparmiare notevolmente liquido alogenante facendo partire automaticamente la spruzzatura solo in presenza di soles o pezzi e fermando il liquido a passaggio avvenuto minimizzando gli sprechi di prodotto.



The new photocells positioned at the entrance of the tunnel allow the user to significantly save halogenation liquid by automatically starting spraying only in the presence of soles or pieces and stopping the liquid once it has passed, minimizing product waste.