

**CATALOGO RICAMBI  
SPARE PARTS CATALOGUE  
CATALOGUE PIECES DETACHEES  
ERSATZTEILKATALOG**

**97-VIS-E-10**

**Elenco figure:**

APPLICATRICE DI PASSALACCI MOBILI,  
COMANDO ELETTRONICO, 97-VIS-E-10  
COD. 240.00.000.00

- Fig. 1 Testa (ed.07-97)
- Fig. 2 Testa (ed.07-97)
- Fig. 3 Testa (ed.07-97)
- Fig. 4 Caricatore (ed.07-97)
- Fig. 5 Cofano silenziatore (ed.07-97)
- Dispositivo salvadito DAM per macchine elettroniche  
COD. D11.001.00.00  
Fig. 1 (ed.07-97)
- Bicornia girevole - porta matrice - proiettore - BGP  
COD. OPT.001.00.00  
Fig. 1 (ed.07-97)
- Bancale per macchine elettroniche BM-5-E  
COD. B16.001.01.00  
Fig. 1 (ed.07-97)

**Tables des figures:**

MACHINE POUR POSE DE PASSE-LACETS,  
COMANDE ELECTRONIQUE, 97-VIS-E-10  
COD. 240.00.000.00

- Fig. 1 Tête (éd.07-97)
- Fig. 2 Tête (éd.07-97)
- Fig. 3 Tête (éd.07-97)
- Fig. 4 Chargeur (éd.07-97)
- Fig. 5 Capot réducteur de bruit (éd.07-97)
- Dispositif de sécurité DAM pour machine électronique  
COD. D11.001.01.00  
Fig. 1 (éd.07-97)
- Bigorne roulant - porte matrice - spot lumineux - BGP  
COD. OPT.001.00.00  
Fig. 1 (éd.07-97)
- Banc de travail BM-5-E pour machine électronique  
COD. B16.001.01.00  
Fig. 1 (éd.07-97)

**Figures list:**

SETTING MACHINE FOR HINGED LACE HOOKS,  
ELECTRONIC CONTROL, 97-VIS-E-10  
COD. 240.00.000.00

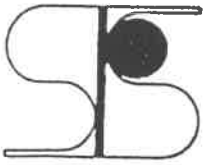
- Fig. 1 Head (ed.07-97)
- Fig. 2 Head (ed.07-97)
- Fig. 3 Head (ed.07-97)
- Fig. 4 Feeder unit (ed.07-97)
- Fig. 5 Sound reducing case (ed.07-97)
- Safety device DAM for electronic machines  
CODE D11.001.00.00  
Fig. 1 (ed.07-97)
- Revolving bickern - matrix support - light pointer - BGP  
CODE OPT.001.00.00  
Fig. 1 (ed.07-97)
- Table for electronic machines BM-5-E  
CODE B16.001.01.00  
Fig. 1 (ed.07-97)

**Liste der Abbildungen:**

MASCHINE ZUM ANBRINGEN VON  
SCHNÜRSENKELHAKEN, 97-VIS-E-10  
COD. 240.00.000.00

- Abb. 1 Kopf (Ausc.07-97)
- Abb. 2 Kopf (Ausc.07-97)
- Abb. 3 Kopf (Ausc.07-97)
- Abb. 4 Lader (Ausc.07-97)
- Abb. 5 Schalldämpferhaube (Ausc.07-97)
- Unfallverhütungsgesetz DAM für elektronenmaschine  
CODE D11.001.00.00  
Abb. 1 (Ausc.07-97)
- Drehhörneramboß - matrice halter - scheinwerfer - BGP  
CODE OPT.001.00.00  
Abb. 1 (Ausc.07-97)
- Tisch BM-5-E für elektronenmaschine  
CODE B16.001.01.00  
Abb. 1 (Ausc.07-97)

0733 63 3130



**S.P.S. s.r.l.**  
 OFFICINE MECCANICHE  
 27025 GAMBOLO' (PV) Italy  
 Via Lomellina, 43  
 Tel. 0381 - 930313  
 Fax 0381 - 939270

# 97 - VIS - E - 10

APPLICATRICE DI PASSALACCI MOBILI,  
 COMANDO ELETTRONICO  
 SETTING MACHINE FOR HINGED LACE-  
 HOOKS, ELECTRONIC CONTROL

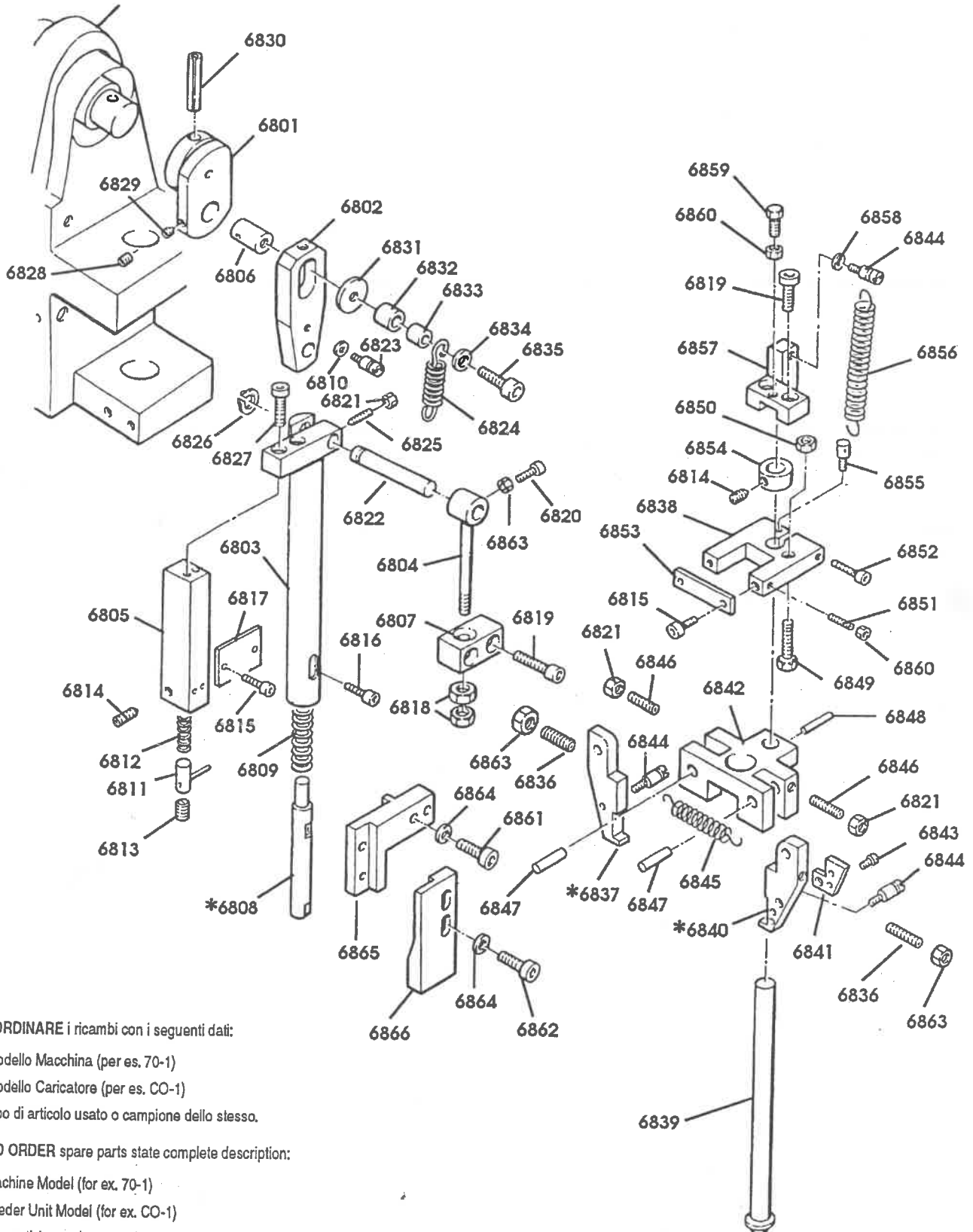
CODICE-FIGURA

240.98

Fig. 1 di 5  
 Pag. 1 di 11

Ed. 07 - 1997

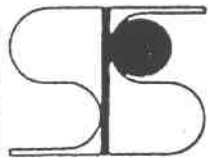
RIF (6889)



- \* - ORDINARE i ricambi con i seguenti dati:
  - Modello Macchina (per es. 70-1)
  - Modello Caricatore (per es. CO-1)
  - Tipo di articolo usato o campione dello stesso.
- \*- TO ORDER spare parts state complete description:
  - Machine Model (for ex. 70-1)
  - Feeder Unit Model (for ex. CO-1)
  - Type article used or sample.

ORDINARE LE PARTI DI RICAMBIO CON IL "CODICE"

ORDER THE SPARE PARTS WITH THE "CODE"



**S.P.S. s.r.l.**  
OFFICINE MECCANICHE  
27025 GAMBOLO' (PV) Italy  
Via Lomellina, 43  
Tel. 0381 - 930313  
Fax 0381 - 939270

**97 - VIS - E - 10**  
APPLICATRICE DI PASSALACCI MOBILI,  
COMANDO ELETTRONICO  
SETTING MACHINE FOR HINGED LACE-  
HOOKS, ELECTRONIC CONTROL

CODICE-FIGURA

**240.98**

Fig. 1 di 5  
Pag. 2 di 11

Ed. 07 - 1997

N° POS P/N	CODICE CODE	DENOMINAZIONE	NOMENCLATURE	Q.TA' Q.TY
1	240.00.000.00	APPLICATRICE PASSALACCI MOBILI COMANDO ELETTRONICO	SETTING MACHINE FOR HINGED LACE-HOOKS, ELECTRONIC CONTROL	1
2	B16.001.00.00	- BANCALE PER MACCHINE ELETTRONICHE (BM - 5 - E)	- TABLE FOR ELECTRONIC MACHINES	1
3	D11.001.00.00	- DISPOSITIVO SALVADITO (DAM) PER MACCHINE ELETTRONICHE	- SAFETY DEVICE FOR ELECTRONIC MACHINES	1
4	OPT.001.00.00	- BICORNIA GIREVOLE - PORTA MATRICE - PROIETTORE - BGP	- BGP - ROTATING BICKERN - SET DIE HOLDER PROJECTOR	1
5	240.001.00.00	- GRUPPO TESTA, COMPL.	- HEAD UNIT, ASSY	1
6	141.02.000.00	- GRUPPO CARICATORE, COMPL.	- FEEDER UNIT, ASSY	1
6801	139.01.002.00	ECCENTRICO	ECCENTRIC	1
6802	141.01.001.00	BIELLA	LINK	1
6803	079.01.030.00	ALBERO PUNZONE	SHAFT SPINDLE	1
6804	079.01.031.00	REGOLATORE PUNZONE	LINK SPINDLE	1
6805	079.01.032.00	BLOCCHETTO GUIDA	GUIDE BLOCK	1
6806	139.01.003.00	PERNO	PIN	1
6807	079.01.034.00	BLOCCHETTO REGOLATORE	ADAPTER LINK	1
6808	* PUNZONE	PUNZONE	SPINDLE	1
6809	M05.012.00.00	MOLLA	SPRING	1
6810	R6592U05.0.01	RONDELLA P Ø 5	WASHER	1
6811	079.01.035.00	PERNO CON SPINA	PAWL	1
6812	M05.013.00.00	MOLLA	SPRING	1
6813	G5929U10.0.01	GRANO PP M10 x 10	GRUB SCREW	1
6814	G5929U05.0.03	GRANO PP M5 x 5	GRUB SCREW	2
6815	V5931U04.0.03	VITETCEI - M4 x 10	SCREW	4
6816	V5931U04.0.02	VITETCEI - M4 x 8	SCREW	1
6817	079.01.036.00	PIASTRINA	PLATE	1
6818	D5589U08.0.01	DADO 1/2 - M8	NUT	2
6819	V5931U06.0.02	VITETCEI - M6 x 20	SCREW	3
6820	V5931U05.0.02	VITETCEI - M5 x 10	SCREW	1
6821	D5589U05.0.01	DADO 1/2 - M5	NUT	3
6822	079.01.011.00	PERNO	PIN	1
6823	A01.014.00.00	ATTACCO MOLLA Ø 8 x 13 - M5	SPRING CONNECTION	1
6824	M08.006.00.00	MOLLA	SPRING	1
6825	G5923U05.0.02	GRANO EIPP M5 x 10	GRUB SCREW	1
6826	A7435U09.0.01	ANELLO ELASTICO	LOCK RING	1
6827	V5931U05.0.07	VITETCEI - M5 x 25 ACC	SCREW	2
6828	G5923U06.0.02	GRANO EIPP - M6 x 8	GRUB SCREW	1
6829	G5927U06.0.04	GRANO EIRCO - M6 x 6	GRUB SCREW	1
6830	S10.001.00.00	SPINA ELASTICA SPIR. Ø 8,3 x 41	ELASTIC PIN	1
6831	R6592U06.0.02	RONDELLA P Ø 6 x Ø 24	WASHER	1
6832	B10.015.00.00	BUSSOLA Ø 8 x Ø 10 x 10	BUSHING	1
6833	B10.016.00.00	BUSSOLA Ø 6 x Ø 8 x 11	BUSHING	1
6834	R6592U06.0.01	RONDELLA P Ø 6	WASHER	1
6835	V5931U06.0.19	VITETCEI - M6 x 20 AR	SCREW	1
6836	G5923U05.0.04	GRANO PP - M5 x 25	GRUB SCREW	2
6837	* PINZA POST.	PINZA POSTERIORE	REAR PINCERS	1
6838	079.01.038.01	GUIDA PINZA	PINCERS RACEWAY	1
6839	079.01.039.00	ALBERO PINZA	PINCERS SHAFT	1

ORDINARE LE PARTI DI RICAMBIO CON IL "CODICE"

ORDER THE SPARE PARTS WITH THE "CODE"

	<b>S.P.S. s.r.l.</b> OFFICINE MECCANICHE 27025 GAMBOLO' (PV) Italy Via Lomellina, 43 Tel. 0381 - 930313 Fax 0381 - 939270	<b>97 - VIS - E - 10</b> <b>APPLICATRICE DI PASSALACCI MOBILI,</b> <b>COMANDO ELETTRONICO</b> <b>SETTING MACHINE FOR HINGED LACE-</b> <b>HOOKS, ELECTRONIC CONTROL</b>	<b>CODICE-FIGURA</b> <b>240.98</b> Fig. 1 di 5 Pag. 3 di 11 Ed. 07 - 1997
---	--	--	---

N°POS P/N	CODICE CODE	DENOMINAZIONE	NOMENCLATURE	Q.TA' Q.TY
6840	* PINZA ANT.	PINZA ANTERIORE	FRONT PINCERS	1
6841	141.01.002.00	PORTA MAGNETE	MAGNET HOLDER	1
6842	079.01.042.00	PORTA PINZA	PINCERS HOLDER	1
6843	V5931U03.0.03	VITETCEI - M3 x 10	SCREW	2
6844	A01.005.00.00	ATTACCO MOLLA Ø 6 x M4 x 21	SPRING CONNECTION	3
6845	M08.005.00.00	MOLLA	SPRING	1
6846	G5923U05.0.08	GRANO EIPP - M5 x 12	GRUB SCREW	2
6847	S02.010.00.00	SPINA Ø 6 x 32	PIN	2
6848	S02.040.04.01	SPINA Ø 4 x 20	PIN	1
6849	B5739U06.0.02	BULLONE TE - M6 x 30	BOLT	2
6850	D5587U06.0.01	DADO NORM - M6	NUT	1
6851	G05.001.06.01	GRANO OTTONETC. PP M6 x 20	GRUB SCREW	2
6852	V5931U06.0.04	VITETCEI - M6 x 30	SCREW	1
6853	079.01.043.00	PIASTRINA	PLATE	1
6854	079.01.044.00	ANELLO	RING	1
6855	A02.002.00.00	ATTACCO MOLLA M4 x Ø 6 x 15	SPRING CONNECTION	1
6856	M08.007.00.00	MOLLA	SPRING	1
6857	141.01.003.00	FERMO	STOP	1
6858	R6592U04.0.01	RONDELLA P - Ø 4	WASHER	1
6859	B5739U06.0.08	BULLONE TE - M6 x 25	BOLT	1
6860	D5589U06.0.01	DADO 1/2 - M6	NUT	3
6861	V5931U05.0.06	VITE TCEI - M5 x 20	SCREW	2
6862	V5931U05.0.05	VITETCEI - M5 x 16	SCREW	2
6863	D5587U05.0.01	DADO NORM - M5	NUT	3
6864	R6592U05.0.01	RONDELLA P - Ø 5	WASHER	4
6865	079.02.006.00	SQUADRA	CONNECTION PLATE	1
6866	079.02.007.00	CAMMA	CAM	1





S.P.S. s.r.l.  
OFFICINE MECCANICHE  
27025 GAMBOLO' (PV) Italy  
Via Lomellina, 43  
Tel. 0381 - 930313  
Fax 0381 - 939270

### 97 - VIS - E - 10

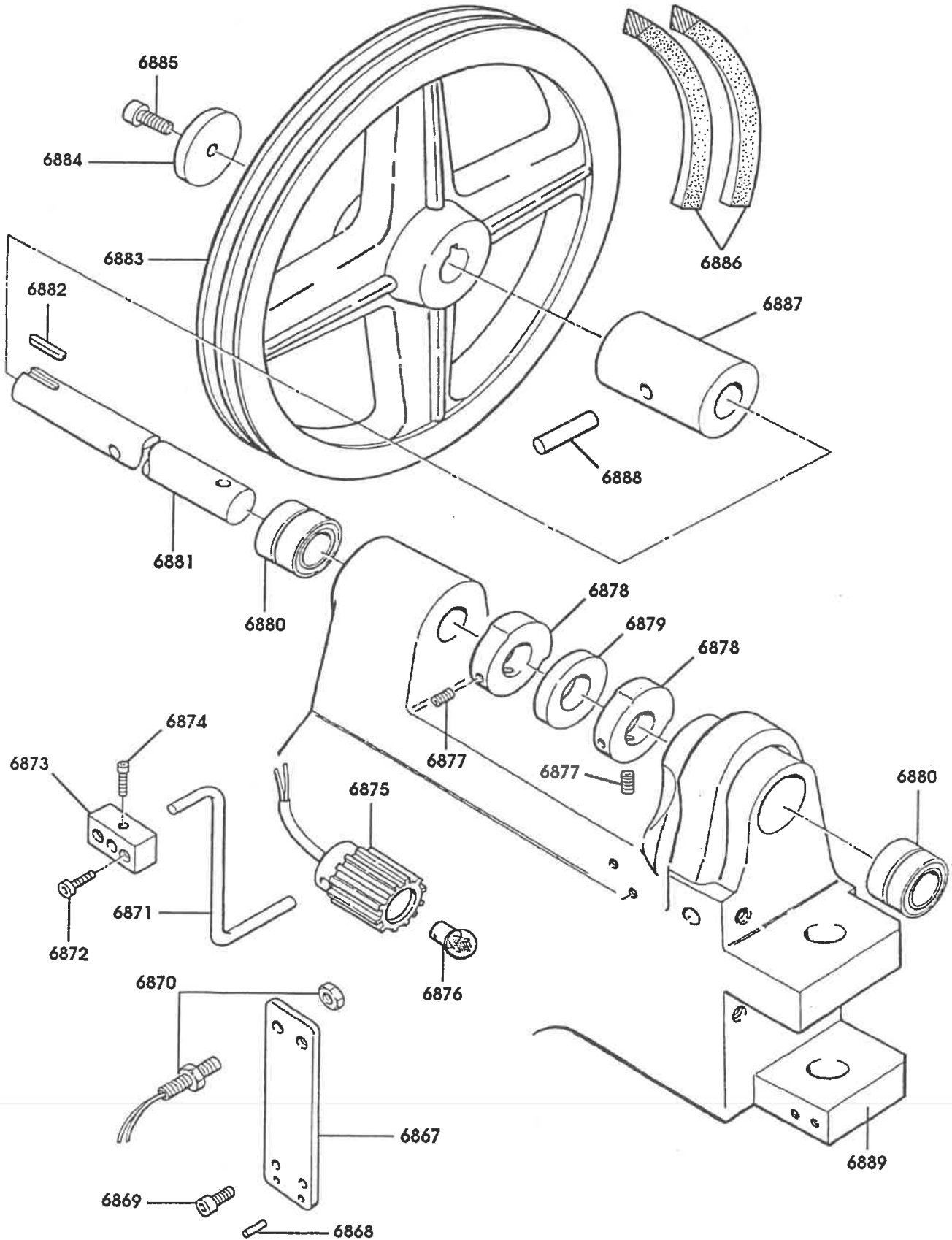
APPLICATRICE DI PASSALACCI MOBILI,  
COMANDO ELETTRONICO  
SETTING MACHINE FOR HINGED LACE-  
HOOKS, ELECTRONIC CONTROL

CODICE-FIGURA

240.98

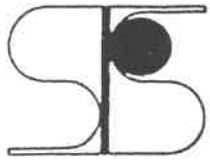
Fig. 2 di 5  
Pag. 4 di 11

Ed. 07 - 1997



ORDINARE LE PARTI DI RICAMBIO CON IL "CODICE"

ORDER THE SPARE PARTS WITH THE "CODE"



**S.P.S. s.r.l.**  
OFFICINE MECCANICHE  
27025 GAMBOLO' (PV) Italy  
Via Lomellina, 43  
Tel. 0381 - 930313  
Fax 0381 - 939270

**97 - VIS - E - 10**  
APPLICATRICE DI PASSALACCI MOBILI,  
COMANDO ELETTRONICO  
SETTING MACHINE FOR HINGED LACE-  
HOOKS, ELECTRONIC CONTROL

CODICE-FIGURA

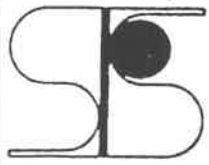
**240.98**

Fig. 2 di 5  
Pag. 5 di 11

Ed. 07 - 1997

N° POS P/N	CODICE CODE	DENOMINAZIONE	NOMENCLATURE	Q.TA' Q.TY
-	240.01.000.00	GRUPPO TESTA	HEAD UNIT	RIF
6867	225.01.014.00	SUPPORTO PROXIMITY	PROXIMITY HEAD	1
6868	S01.010.03.10	SPINA ELASTICA Ø 3 x 10	ELASTIC PIN	2
6869	V5931U05.0.04	VITE TCEI - M5 x 15	SCREW	2
6870	P01.003.08.45	PROXIMITY M8 x 45	PROXIMITY	2
6871	225.01.015.00	ASTA	ROD	1
6872	V5931U04.0.06	VITE TCEI - M4 x 20	SCREW	2
6873	225.01.016.00	SUPPORTO LAMPADA	LAMP SUPPORT	1
6874	V5931U04.0.04	VITE TCEI - M4 x 12	SCREW	1
6875	P31.001.00.00	PORTALAMPADA	LAMP HOLDER	1
6876	L02.003.00.00	LAMPADINA	LAMP	1
6877	G5923U06.0.03	GRANO PPEI - M6 x 10	GRUB SCREW	4
6878	225.01.017.00	CAMMA	CAM	2
6879	225.01.018.00	DISTANZIALE	SPACER	1
6880	C02.005.29.25	CUSCINETTO A RULLINI	BEARING	2
6881	225.01.019.00	ALBERO	SHAFT	1
6882	C17.006.08.35	CHIAVETTA - 8 x 7 x 35	KEY	1
6883	225.01.020.00	VOLANO	FLY WHEEL	1
6884	225.01.021.00	RONDELLA SPECIALE	SPECIAL WASHER	1
6885	V5931U08.0.01	VITE TCEI - M8 x 25	SCREW	1
6886	C16.005.00.76	CINGHIA TRAPEZ. TIPO A - 76	BELT	2
6887	225.01.022.00	DISTANZIALE	SPACER	1
6888	S02.045.08.40	SPINA CT - Ø 8 x 40	PIN	1
6889	240.01.001.00	CORPO MACCHINA	MACHINE BODY	1





S.P.S. s.r.l.  
OFFICINE MECCANICHE  
27025 GAMBOLO' (PV) Italy  
Via Lomellina, 43  
Tel. 0381 - 930313  
Fax 0381 - 939270

### 97 - VIS - E - 10

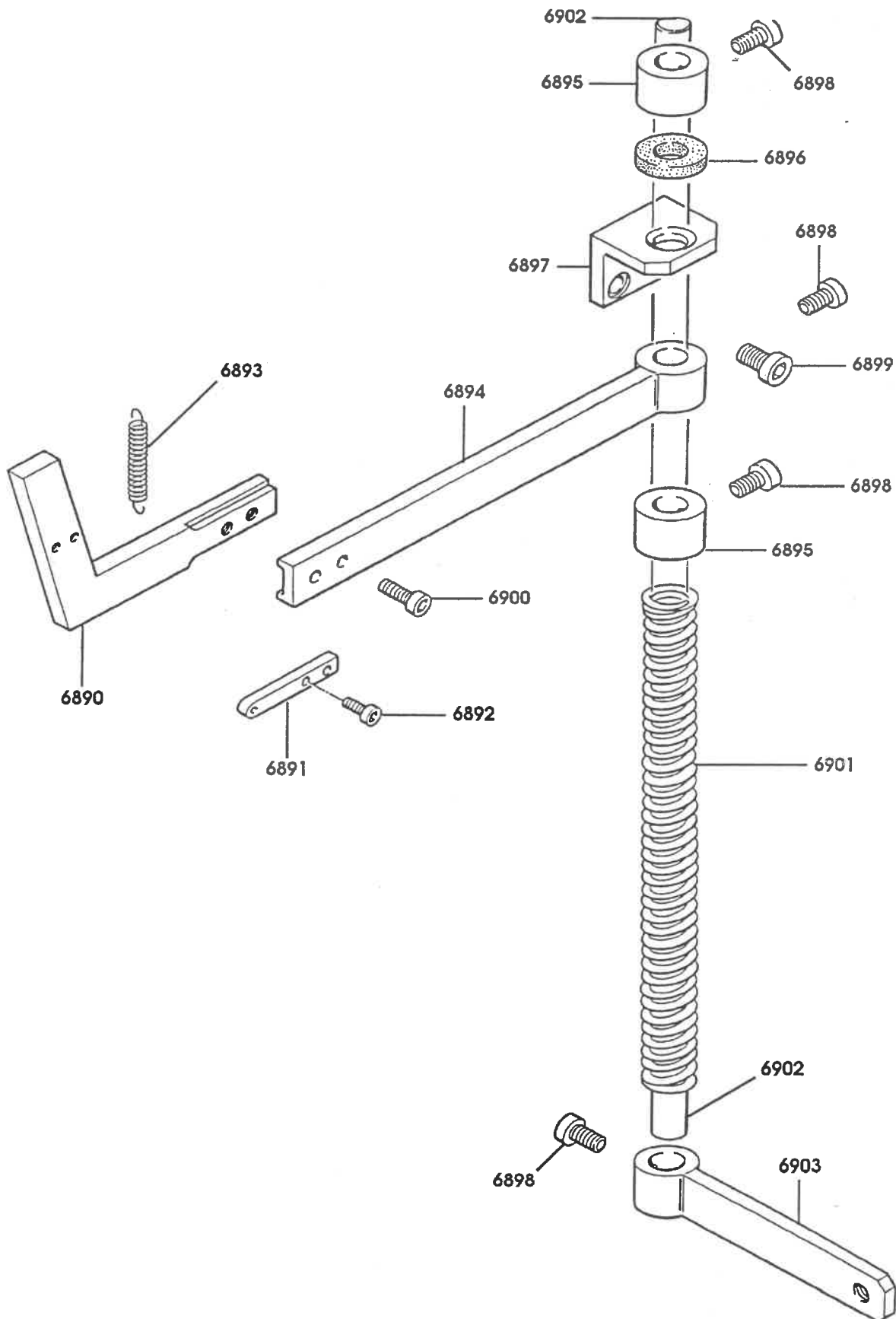
APPLICATRICE DI PASSALACCI MOBILI,  
COMANDO ELETTRONICO  
SETTING MACHINE FOR HINGED LACE-  
HOOKS, ELECTRONIC CONTROL

CODICE-FIGURA

240.98

Fig. 3 di 5  
Pag. 6 di 11

Ed. 07 - 1997



ORDINARE LE PARTI DI RICAMBIO CON IL "CODICE"

ORDER THE SPARE PARTS WITH THE "CODE"



**S.P.S. s.r.l.**  
OFFICINE MECCANICHE  
27025 GAMBOLO' (PV) Italy  
Via Lomellina, 43  
Tel. 0381 - 930313  
Fax 0381 - 939270

**97 - VIS - E - 10**  
APPLICATRICE DI PASSALACCI MOBILI,  
COMANDO ELETTRONICO  
SETTING MACHINE FOR HINGED LACE-  
HOOKS, ELECTRONIC CONTROL

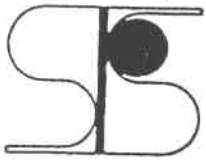
CODICE-FIGURA

**240.98**

Fig. 3 di 5  
Pag. 7 di 11

Ed. 07 - 1997

N° POS P/N	CODICE CODE	DENOMINAZIONE	NOMENCLATURE	Q.TA' Q.TY
-	240.01.000.00	GRUPPO TESTA	HEAD UNIT	RIF
6890	225.01.036.00	LEVA TERMINALE	BELL CRANK	1
6891	225.01.037.00	ATTACCO MOLLA	SPRING CONNECTION	1
9892	V5931U03.0.02	VITETCEI - M3 x 8	SCREW	2
6893	M08.010.00.00	MOLLA CIL. OCCH. Ø 6 x l 20 x Ø f.0.5	SPRING	1
6894	225.01.038.00	LEVA SUPERIORE	UPPER LEVER	1
6895	225.01.039.00	ANELLO	RING	2
6896	225.01.040.00	PARACOLPI	BUMPER	1
6897	225.01.041.00	SQUADRA	SQUARE	1
6898	V5931U05.0.02	VITETCEI - M5 x 10	SCREW	4
6899	V5931U06.0.05	VITETCEI - M6 x 12	SCREW	1
6900	V5931U06.0.02	VITETCEI - M4 x 8	SCREW	2
6901	M05.023.00.00	MOLLA CIL. DR. Ø 15 x l 250 x Ø f.2	SPRING	1
6902	225.01.042.00	ASTA	ROD	1
6903	225.01.043.00	LEVA INFERIORE	LOWER ROD	1



**S.P.S. s.r.l.**  
OFFICINE MECCANICHE  
27025 GAMBOLO' (PV) Italy  
Via Lomellina, 43  
Tel. 0381 - 930313  
Fax 0381 - 939270

## 97 - VIS - E - 10

APPLICATRICE DI PASSALACCI MOBILI,  
COMANDO ELETTRONICO  
SETTING MACHINE FOR HINGED LACE-  
HOOKS, ELECTRONIC CONTROL

CODICE-FIGURA

240.98

Fig. 4 di 5  
Pag. 8 di 11

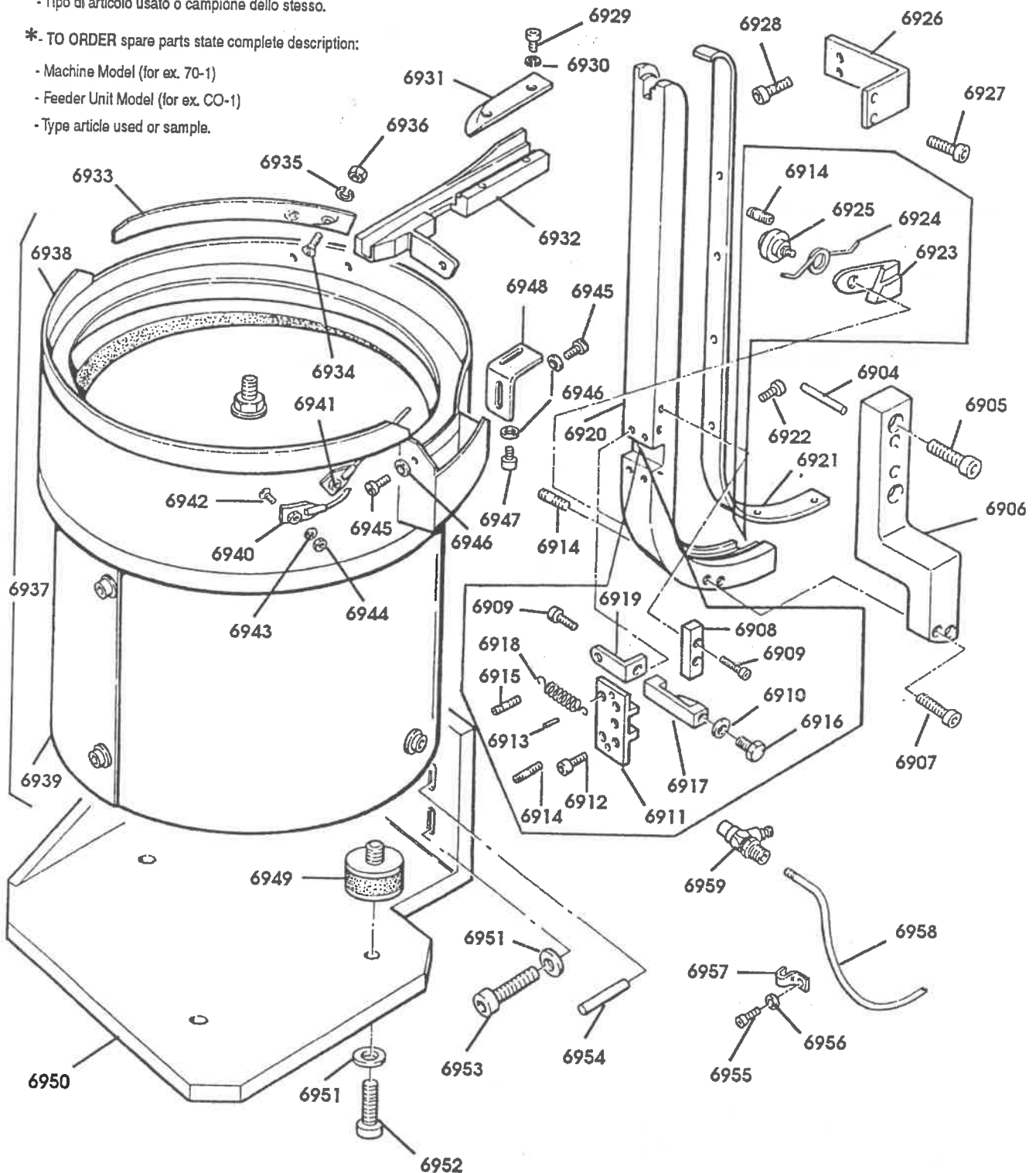
Ed. 07 - 1997

\* - ORDINARE i ricambi con i seguenti dati:

- Modello Macchina (per es. 70-1)
- Modello Caricatore (per es. CO-1)
- Tipo di articolo usato o campione dello stesso.

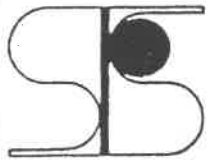
\* - TO ORDER spare parts state complete description:

- Machine Model (for ex. 70-1)
- Feeder Unit Model (for ex. CO-1)
- Type article used or sample.



ORDINARE LE PARTI DI RICAMBIO CON IL "CODICE"

ORDER THE SPARE PARTS WITH THE "CODE"



**S.P.S. s.r.l.**  
OFFICINE MECCANICHE  
27025 GAMBOLO' (PV) Italy  
Via Lomellina, 43  
Tel. 0381 - 930313  
Fax 0381 - 939270

## 97 - VIS - E - 10

APPLICATRICE DI PASSALACCI MOBILI,  
COMANDO ELETTRONICO  
SETTING MACHINE FOR HINGED LACE-  
HOOKS, ELECTRONIC CONTROL

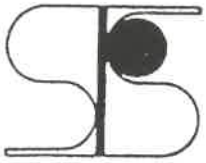
CODICE-FIGURA

240.98

Fig. 4 di 5  
Pag. 9 di 11

Ed. 07 - 1997

N° POS P/N	CODICE CODE	DENOMINAZIONE	NOMENCLATURE	Q.TA' Q.TY
-	141.02.000.00	GRUPPO CARICATORE COMPLETO	FEEDER UNIT, ASSY	1
6904	S02.010.00.00	SPINA Ø 6 x 32	PIN	2
6905	V5931U08.0.04	VITE TCEI M8 x 20	SCREW	2
6906	141.02.001.00	SUPPORTO CANALE	RACEWAY SUPPORT	1
6907	V5931U05.0.04	VITE TCEI M5 x 15	SCREW	2
6908	141.02.002.00	PIASTRINA	PLATE	1
6909	V5931U04.0.02	VITE TCEI M4 x 8	SCREW	3
6910	141.02.003.00	RONDELLA SPECIALE Ø 6	SPECIAL WASHER	1
6911	141.02.004.00	GUIDA SELEZIONATORE	SPORTER GUIDE	1
6912	V5931U04.0.03	VITE TCEI M4 x 10	SCREW	4
6913	S02.001.00.00	SPINA Ø 3 x 10	PIN	2
6914	A01.004.00.00	ATTACCO MOLLA Ø 4 - M4 - 13	SPRING CONNECTION	3
6915	A01.016.04.00	ATTACCO MOLLA Ø 4 - M4 - 15	SPRING CONNECTION	1
6916	B02.002.06.02	BULLONE SPECIALE	SPECIAL BOLT	1
6917	* SELEZ.	SELEZIONATORE	SORTER	1
6918	M08.005.00.00	MOLLA	SPRING	1
6919	079.02.010.00	TENDIMOLLA	STRETCH SPRING	1
6920	141.02.005.00	CANALE DISCESA	DOWN RACEWAY	1
6921	141.02.006.00	COPRICANALE	RACEWAY COVER	1
6922	V5931U04.0.03	VITE TCEI M4 x 10	SCREW	7
6923	141.02.007.00	DENTE	TOOTH	1
6924	M07.002.01.00	MOLLA	SPRING	1
6925	P19.001.01.00	PERNO A VITE M4	SCREW PIN	1
6926	141.02.008.00	SUPPORTO CANALE	RACEWAY SUPPORT	1
6927	V5931U06.0.05	VITE TCEI M6 x 12	SCREW	2
6928	V5931U06.0.01	VITE TCEI M6 x 16	SCREW	2
6929	V6108U03.0.02	VITE TCTC M3 x 8	SCREW	2
6930	R1751U03.0.01	RONDELLA ELASTICA Ø 3	SPRING WASHER	2
6931	141.02.009.00	COPERCHIO USCITA	OUTLET COVER	1
6932	141.02.010.00	USCITA VIBRATORE	OUTLET VIBRATOR	1
6933	141.02.011.00	LINGUETTA	TONGUE	1
6934	V6109U04.0.03	VITE TSPTC M4 x 10	SCREW	2
6935	R1751U04.0.01	RONDELLA ELASTICA Ø 4	SPRING WASHER	2
6936	D5587U04.0.01	DADO NORM M4	NUT	2
6937	141.03.000.00	CARICATORE COMPLETO	FEEDER ASSY	1
6938	141.03.001.00	TAZZA PER CARICATORE	FEEDER HOUSING	1
6939	141.03.002.00	MASSA VIBRANTE	VIBRATING MASS	1
6940	141.03.003.00	FILO RASATORE LUNGO	LONG ADJUSTER WIRE	1
6941	141.03.004.00	FILO RASATORE CORTO	SHORT ADJUSTER WIRE	1
6942	V6109U03.0.02	VITE TSPTC M3 x 8	SCREW	2
6943	R1751U03.0.02	RONDELLA ELASTICA Ø 3	SPRING WASHER	2
6944	D5587U03.0.01	DADO NORM M3	NUT	2
6945	V6108U04.0.03	VITE TCTC M4 x 8	SCREW	2
6946	R6592U04.0.03	RONDELLA P Ø 4	WASHER	3
6947	V6108U04.0.02	VITE TCTC M4 x 6	SCREW	1
6948	141.02.012.00	SQUADRETTA	SQUARE	1
6949	T02.002.08.00	TAMPONE AMMORTIZZANTE	RUBBER BUFFER	3
6950	141.02.013.00	SUPPORTO VIBRATORE	VIBRATOR SUPPORT	1
6951	R6592U08.0.01	RONDELLA P Ø 8	WASHER	7
6952	V5931U08.0.04	VITE TCEI M8 x 20	SCREW	3
6953	V5931U08.0.02	VITE TCEI M8 x 30	SCREW	4
6954	S32.010.00.00	SPINA Ø 6 x 32	PIN	2
6955	V5931U04.0.09	VITE TCEI M4 x 6	SCREW	2
6956	R6592U04.0.01	RONDELLA P Ø 4	WASHER	2
6957	F17.002.05.00	FASCETTA FERMATUBO	CLAMP	2
6958	141.02.014.00	TUBO RAME rigido Ø 5	PIPE	1
6959	R07.001.00.00	REGOLATORE DI FLUSSO 1/8" - T. Ø 4	FLOW REGULATOR	1



**S.P.S. s.r.l.**  
OFFICINE MECCANICHE  
27025 GAMBOLO' (PV) Italy  
Via Lomellina, 43  
Tel. 0381 - 930313  
Fax 0381 - 939270

# 97 - VIS - E - 10

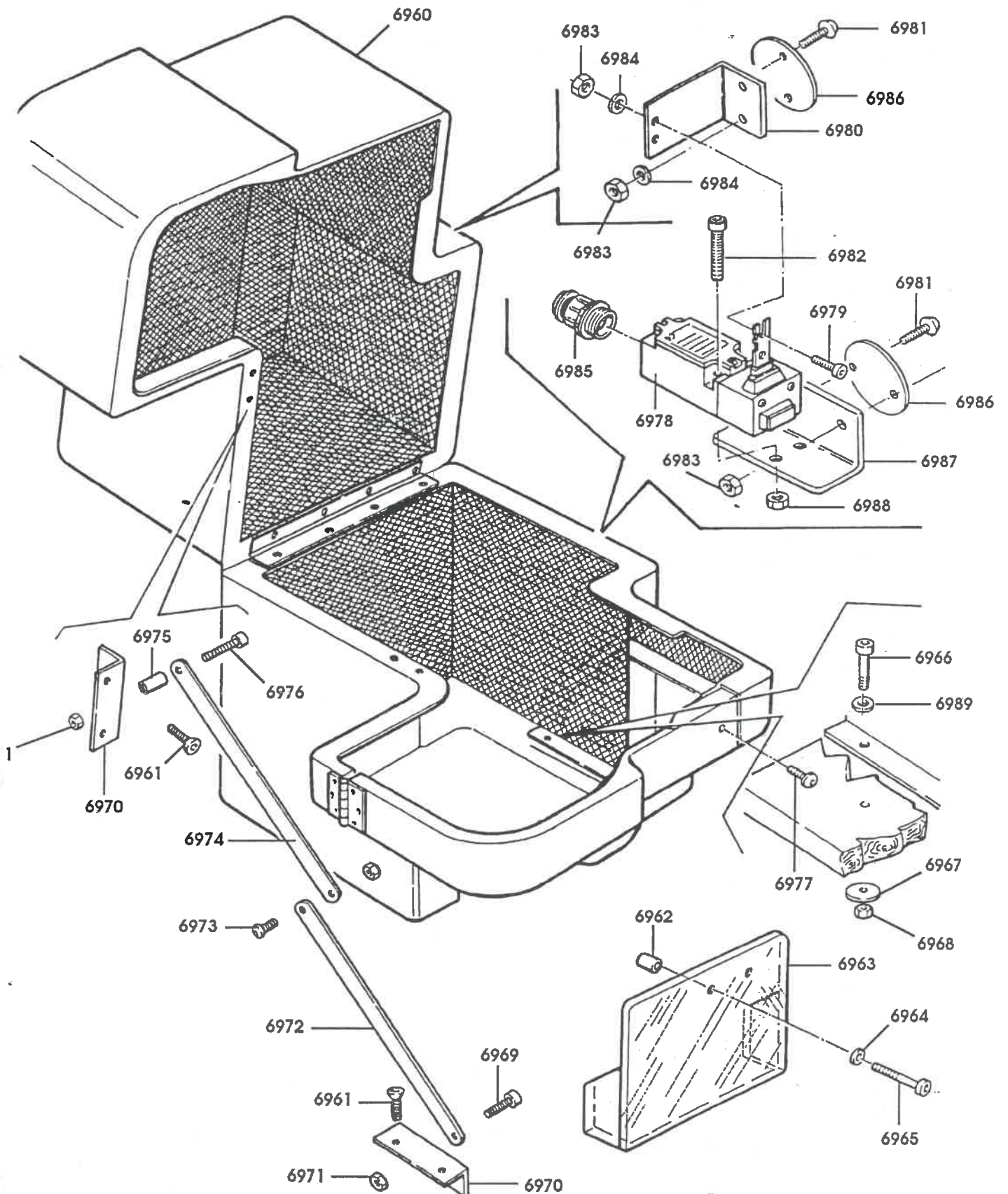
APPLICATRICE DI PASSALACCI MOBILI,  
COMANDO ELETTRONICO  
SETTING MACHINE FOR HINGED LACE-  
HOOKS, ELECTRONIC CONTROL

CODICE-FIGURA

240.98

Fig. 5 di 5  
Pag.10 di 11

Ed. 07 - 1997



ORDINARE LE PARTI DI RICAMBIO CON IL "CODICE"

ORDER THE SPARE PARTS WITH THE "CODE"



**S.P.S. s.r.l.**  
OFFICINE MECCANICHE  
27025 GAMBOLO' (PV) Italy  
Via Lomellina, 43  
Tel. 0381 - 930313  
Fax 0381 - 939270

**97 - VIS - E - 10**  
APPLICATRICE DI PASSALACCI MOBILI,  
COMANDO ELETTRONICO  
SETTING MACHINE FOR HINGED LACE-  
HOOKS, ELECTRONIC CONTROL

CODICE-FIGURA

**240.98**

Fig. 5 di 5  
Pag. 11 di 11

Ed. 07 - 1997

N° POS P/N	CODICE CODE	DENOMINAZIONE	NOMENCLATURE	Q.TA' Q.TY
-	240.02.000.00	GRUPPO COFANO SILENZIATORE COMPLETO	SOUND REDUCING CASE UNIT, ASSY	1
6960	141.07.001.00	COFANO SILENZIATORE	SOUND REDUCING CASE	1
6961	V5933U04.0.03	VITETSPEI M4 x 10	SCREW	4
6962	B10.016.00.00	BUSSOLA Ø 6 x Ø 8 x 12	BUSHING	2
6963	141.07.002.00	RIPARO IN PLEXIGLASS	PLEXIGLASS GUARD	1
6964	R6592U04.0.01	RONDELLA P Ø 4	WASHER	2
6965	V5931U04.0.14	VITETCEI M4 x 35	SCREW	2
6966	V5931U06.0.21	VITETCEI M6 x 60	SCREW	4
6967	R6592U06.0.04	RONDELLA P Ø 6 x Ø 24	WASHER	4
6968	D5587U06.0.01	DADO NORM - M6	NUT	4
6969	V5931U05.0.04	VITETCEI M5 x 15	SCREW	1
6970	139.06.005.00	SQUADRETTA	SQUARE	2
6971	D5587U05.0.01	DADO NORM - M5	NUT	3
6972	139.06.006.00	SEMIPUNTELLO	SEMIPROP	1
6973	V08.008.05.02	VITE SPECIALE TCALEI M5 x 12	SCREW	1
6974	139.06.007.00	SEMIPUNTELLO FORO FILETTATO	SEMIPROP (THREADED HOLE)	1
6975	B10.022.05.01	BUSSOLA Ø 5 x Ø 8 x 12	BUSHING	1
6976	V5931U05.0.07	VITE TCEI M5 x 25	SCREW	1
6977	V08.008.05.02	VITE SPECIALE TCALEI M5 x 12	SCREW	1
6978	F21.001.00.01	FINECORSA DI SICUREZZA (REITER, serie M - mod. M/C)	LIMIT SWITCH OF SECURITY	1
6979	V5931U05.0.02	VITE TCEI M5 x 10	SCREW	2
6980	225.02.002.00	SQUADRA SUPERIORE	UPPER SQUARE	1
6981	V08.010.05.25	VITE TBEI M5 x 25	SCREW	4
6982	V5931U04.0.07	VITE TCEI M4 x 30	SCREW	2
6983	D5587U05.0.01	DADO NORM - M5	NUT	6
6984	R6592U05.0.01	RONDELLA P Ø 5	WASHER	4
6985	P26.002.00.01	PASSACAVO	INSULATING BUSH	1
6986	141.07.004.00	COPERCHIO DI RINFORZO	COVER PLATE	2
6987	225.02.003.00	SQUADRA INFERIORE	LOWER SQUARE	1
6988	D5587U04.0.01	DADO N - M4	NUT	2
6989	R6592U06.0.01	RONDELLA P - Ø 6	WASHER	4



**S.P.S. s.r.l.**  
**OFFICINE MECCANICHE**  
 27025 GAMBULO' (PV) Italy  
 Via Lomellina, 43  
 Tel. 0381 - 930313  
 Fax 0381 - 939270

**DAM**

**DISPOSITIVO ANTINFORTUNI**  
**PER MACCHINE ELETTRONICHE**

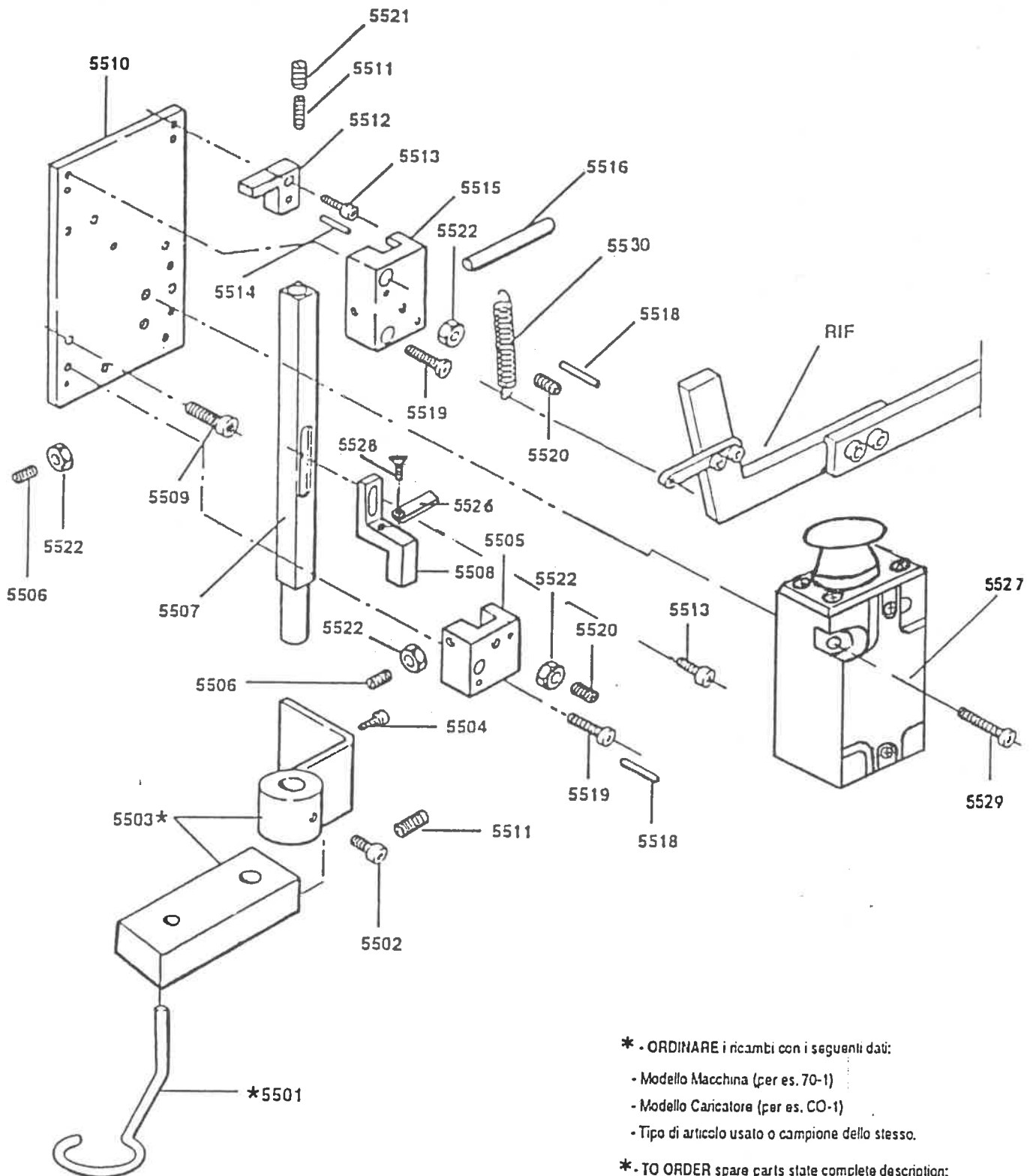
**SAFETY DEVICE FOR ELECTRONIC MACHINE**

**CODICE-FIGURA**

**D11.001.98**

Fig. 1 di 1  
 Pag. 1 di 2

Ed. 07-1997



\* - ORDINARE i ricambi con i seguenti dati:

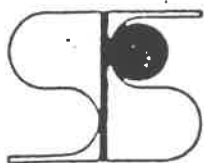
- Modello Macchina (per es. 70-1)
- Modello Caricatore (per es. CO-1)
- Tipo di articolo usato o campione dello stesso.

\* - TO ORDER spare parts state complete description:

- Machine Model (for ex. 70-1)
- Feeder Unit Model (for ex. CO-1)
- Type article used or sample.

**ORDINARE LE PARTI DI RICAMBIO CON IL "CODICE"**

**ORDER THE SPARE PARTS WITH THE "CODE"**



**S.P.S. s.r.l.**  
OFFICINE MECCANICHE  
27025 GAMBOLO' (PV) Italy  
Via Lomellina, 43  
Tel. 0381 - 930313  
Fax 0381 - 939270

## DAM

DISPOSITIVO ANTINFORTUNI  
PER MACCHINE ELETTRONICHE

SAFETY DEVICE FOR ELECTRONIC MACHINE

CODICE-FIGURA

**D11.001.98**

Fig. 1 di 1  
Pag. 2 di 2

Ed. 07-1997

N° POS P/N	CODICE CODE	DENOMINAZIONE	NOMENCLATURE	Q.TA' Q.TY
-	D11.001.01.00	DISPOSITIVO ANTINFORTUNI COMPLETO	ASSY SAFETY DEVICE	1
5501	* SALVADITA	SALVADITA	PROTECTION ROD	1
5502	V5931U05.0.01	VITE TCEI - M5 x 8	SCREW	1
5503	* SUPPORTO	SUPPORTO SALVADITA	PROTECTION SUPPORT	1
5504	V5931U04.0.09	VITE TCEI - M4 x 6	SCREW	1
5505	D05.002.03.00	GUIDA	GUIDE	1
5506	G05.001.06.03	GRANO PPTC - M6 x 15	GRUB SCREW	2
5507	D05.002.04.00	ASTA	ROD	1
5508	D05.002.05.01	SQUADRETTA INFERIORE	LOWER SQUARE	1
5509	V5931U05.0.05	VITE TCEI - M5 x 16	SCREW	2
5510	D05.002.06.00	SUPPORTO	SUPPORT	1
5511	G5923U05.0.01	GRANO PPEI - M5 x 5	GRUB SCREW	2
5512	D05.002.07.00	SQUADRETTA SUPERIORE	UPPER SQUARE	1
5513	V5931U04.0.03	VITE TCEI - M4 x 10	SCREW	2
5514	S02.001.00.00	SPINA CT - Ø 3 x 10	PIN	1
5515	D05.002.08.00	GUIDA	GUIDE	1
5516	S02.020.00.00	SPINA CT - Ø 6 x 45	PIN	1
5518	S02.021.00.00	SPINA CT - Ø 3 x 20	PIN	4
5519	V5931U04.0.05	VITE TCEI - M4 x 16	SCREW	3
5520	G05.001.06.02	GRANO PPEI - M6 x 10 OTT.	GRUB SCREW	2
5521	G5923U05.0.02	GRANO PPEI - M5 x 10	GRUB SCREW	1
5522	D5587U05.0.01	DADO N - M5	NUT	4
5526	D11.001.03.00	PIASTRINA	PLATE	1
5527	F21.001.00.02	MICRO serie M modello M/P	MICRO	1
5528	V5933U04.0.03	VITE TS 4x10	SCREW	1
5529	V5931U04.0.07	VITE TCEI M4x30	SCREW	2
5530	M08.005.00.00	MOLLA	SPRING	1





**S.P.S. s.r.l.**  
 OFFICINE MECCANICHE  
 27025 GAMBOLO' (PV) Italy  
 Via Lomellina, 43  
 Tel. 0381 - 930313  
 Fax 0381 - 939270

**BGP**

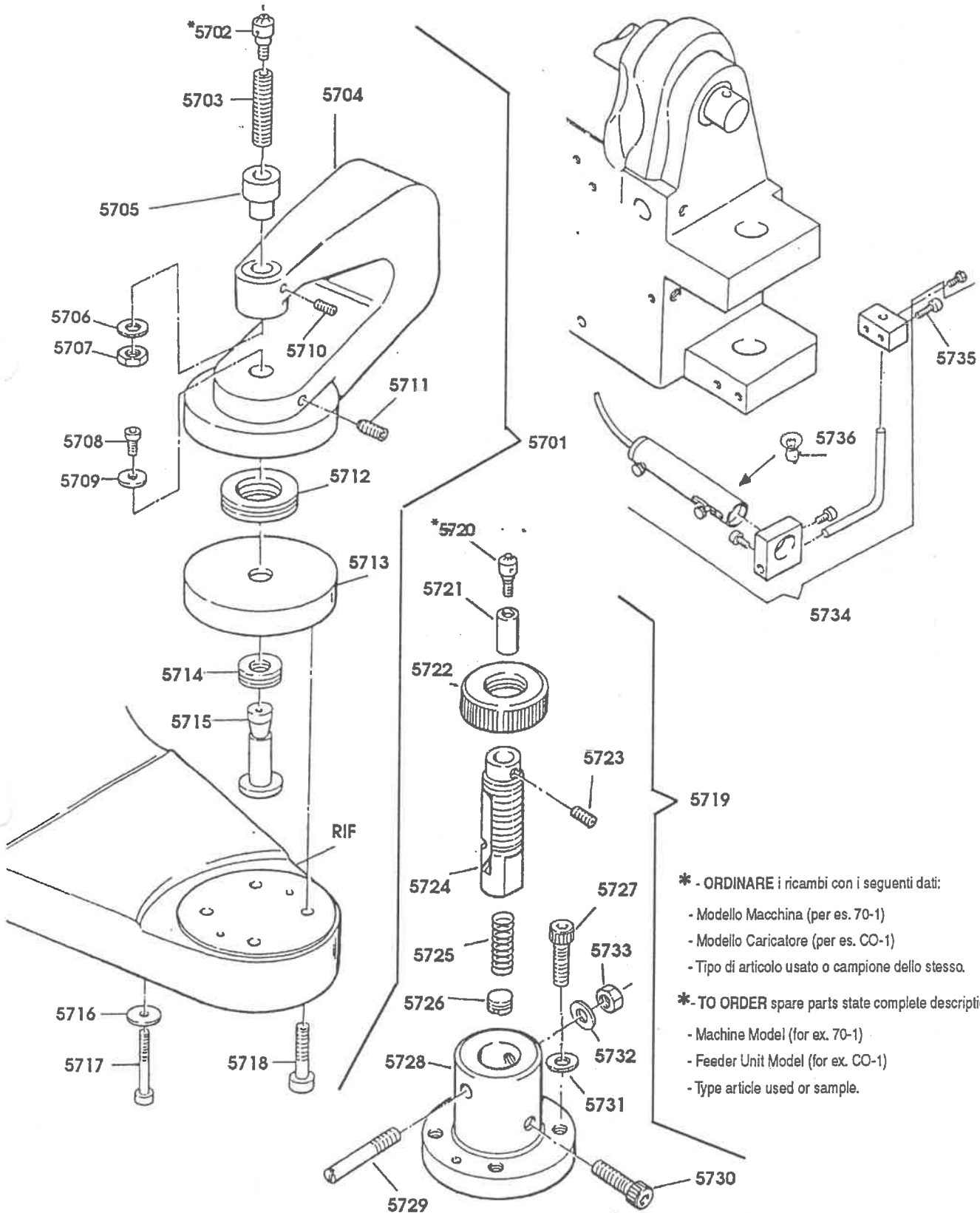
GRUPPI: BICORNIA GIREVOLE - PORTA  
 MATRICE - PROIETTORE CROCETTA  
 UNITS: ROTATING BICKERN - SET DIE  
 HOLDER - CROSS LIGHT PROJECTOR

CODICE-FIGURA

**OPT.001.98**

Fig. 1 di 1  
 Pag. 1 di 2

Ed. 07- 1997

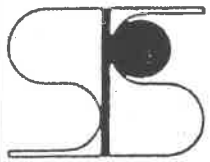


\* - ORDINARE i ricambi con i seguenti dati:

- Modello Macchina (per es. 70-1)
- Modello Caricatore (per es. CO-1)
- Tipo di articolo usato o campione dello stesso.

\* - TO ORDER spare parts state complete description:

- Machine Model (for ex. 70-1)
- Feeder Unit Model (for ex. CO-1)
- Type article used or sample.

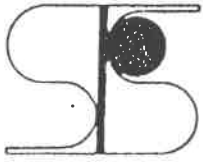
**S.P.S. s.r.l.**OFFICINE MECCANICHE  
27025 GAMBOLO' (PV) Italy  
Via Lomellina, 43  
Tel. 0381 - 930313  
Fax 0381 - 939270**BGP**GRUPPI: BICORNIA GIREVOLE - PORTA  
MATRICE - PROIETTORE CROCIETTA  
UNITS: ROTATING BICKERN - SET DIE  
HOLDER - CROSS LIGHT PROJECTOR

CODICE-FIGURA

**OPT.001.98**Fig. 1 di 1  
Pag. 2 di 2

Ed. 07-1997

N° POS P/N	CODICE CODE	DENOMINAZIONE	NOMENCLATURE	Q.TA' Q.TY
5701	OPT.001.00.00	GRUPPO BICORNIA GIREVOLE	ROTATING BICKERN UNIT	1
5702	*MATRICE	- MATRICE	- SET DIE	1
5703	076.01.026.00	- VITE PER MATRICE	- SCREW FOR SET DIE	1
5704	141.01.005.00	- BICORNIA GIREVOLE	- ROTATING BICKERN	1
5705	139.01.029.00	- INSERTO	- INSERT	1
5706	R6592U10.0.01	- RONDELLA P- Ø 10 x 21	- WASHER	1
5707	D5589U10.0.01	- DADO 1/2 - M10	- NUT	1
5708	V5931U05.0.02	- VITE TCEI - M5 x 10	- SCREW	1
5709	R6592U05.0.02	- RONDELLA P - Ø 5 x 20	- WASHER	1
5710	G5923U06.0.06	- GRANO PPEI - M6 x 16	- GRUB SCREW	1
5711	G5923U08.0.05	- GRANO PPEI - M8 x 16	- GRUB SCREW	1
5712	C03.006.30.01	- CUSCINETTO REGGISPINTA	- THRUST BEARING	1
5713	076.01.041.00	- DISCO PIATTO	- PLATE DISK	1
5714	C03.007.16.01	- CUSCINETTO REGGISPINTA	- THRUST BEARING	1
5715	141.01.006.00	- PERNO	- PIN	1
5716	R6592U06.0.02	- RONDELLA P - Ø 6 x 24	- WASHER	4
5717	V5931U06.0.10	- VITE TCEI - M6 x 50	- SCREW	4
5718	V5931U08.0.11	- VITE TCEI - M8 x 45	- SCREW	4
5719	OPT.002.00.00	GRUPPO PORTA MATRICE	SET DIE HOLDER UNIT	1
5720	*MATRICE	- MATRICE	- SET DIE	1
5721	141.01.007.00	- PORTA MATRICE	- SET DIE HOLDER	1
5722	041.01.005.00	- ANELLO ZIGRINATO	- KNURLED RING	1
5723	G5923U05.0.08	- GRANO PPEI - M5 x 4	- GRUB SCREW	1
5724	041.01.004.00	- PERNO FILETTATO	- THREADED PIN	1
5725	M05.021.00.00	- MOLLA Ø 10 x 50 x Ø f. 1,5	- SPRING	1
5726	V08.005.14.00	- VITE SPECIALE	- SPECIAL SCREW	1
5727	V5931U08.0.01	- VITE TCEI - M8 x 25	- SCREW	4
5728	041.01.003.00	- SUPPORTO INFERIORE	- LOWER SUPPORT	1
5729	S09.002.00.00	- SPINA FILETTATA M6 x 20+40	- THREADED PIN	1
5730	V5931U08.0.04	- VITE TCEI - M8 x 20	- SCREW	1
5731	R6592U08.0.01	- RONDELLA P - Ø 8	- WASHER	4
5732	R6592U06.0.01	- RONDELLA P - Ø 6	- WASHER	1
5733	D5588U06.0.01	- DADO 3/4 - M6	- NUT	1
5734	OPT.003.00.00	GRUPPO PROIETTORE	PROJECTOR UNIT	1
5735	V5931U04.0.05	- VITE TCEI - M4 x 16	- SCREW	2
5736	L02.002.00.01	- LAMPADINA	- ELECTRIC BULB	1



**S.P.S. s.r.l.**  
OFFICINE MECCANICHE  
27025 GAMBOLO' (PV) Italy  
Via Lomellina, 43  
Tel. 0381 - 930313  
Fax 0381 - 939270

# BM-5-E

BANCALE PER MACCHINE ELETTRONICHE  
WORK TABLE FOR ELECTRONIC MACHINES

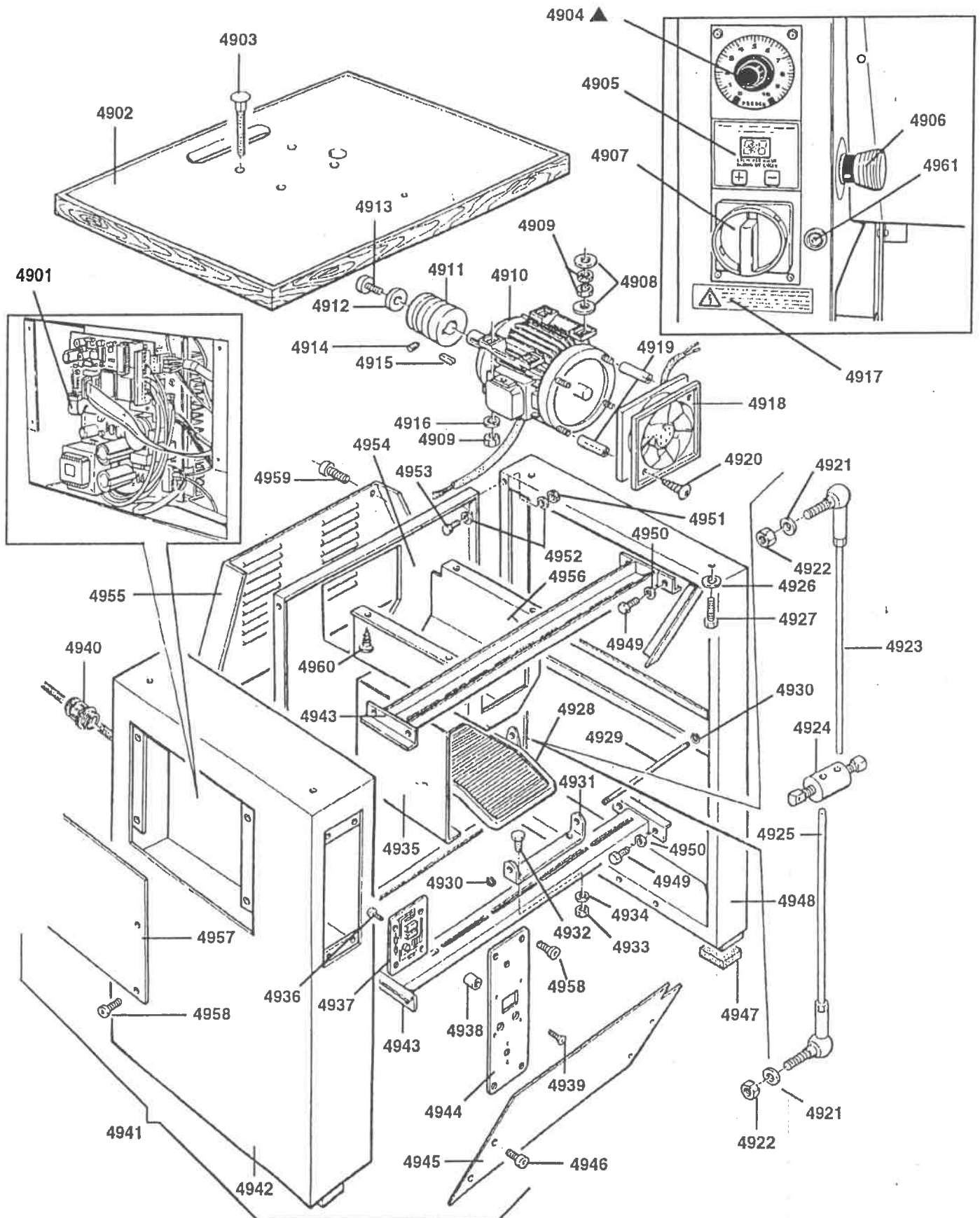
CODICE-FIGURA

**B16.001.98**

Fig. 1 di 1

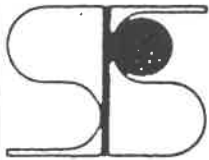
Pag. 1 di 2

Ed. 10- 1997



ORDINARE LE PARTI DI RICAMBIO CON IL "CODICE"

ORDER THE SPARE PARTS WITH THE "CODE"



**S.P.S. s.r.l.**  
OFFICINE MECCANICHE  
27025 GAMBOLO' (PV) Italy  
Via Lomellina, 43  
Tel. 0381 - 930313  
Fax 0381 - 939270

**BM-5-E**

**BANCALE PER MACCHINE ELETTRONICHE**  
**WORK TABLE FOR ELECTRONIC MACHINES**

**CODICE-FIGURA**

**B16.001.98**

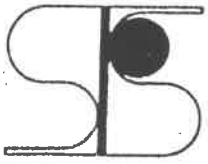
Fig. 1 di 1  
Pag. 2 di 2

Ed. 10-199

N° POS P/N	CODICE CODE	DENOMINAZIONE	NOMENCLATURE	Q.TA' Q.TY
-	B16.001.01.00	BANCALE COMPLETO	WORKTABLE ASSY	1
4901	G09.001.BM.5E	GRUPPO ELETTRONICO DI COMANDO	ELECTRONIC UNIT OF CONTROL	1
4902	* TAVOLO	TAVOLO	TABLE	1
4903	B5732U08.0.01	BULLONETTQST - M8 x 90	BOLT	4
4904	P12.002.00.00	POTENZIOMETRO (SOLO SE INSTALLATO)	POTENTIOMETER (ONLY IF INSTALLED)	1
4905	P04.B16.01.00	PANNELLO COMANDO	CONTROL PANEL	1
4906	P05.004.01.00	PULSANTE D'EMERGENZA	EMERGENCY PUSH - BUTTON	1
4907	I01.007.00.02	INTERRUTTORE GENERALE	MAIN SWITCH	1
4908	R6592U08.0.02	RONDELLA P - Ø 8 x 32	WASHER	8
4909	D5588U08.0.01	DADO N - M8	NUT	12
4910	M19.008.00.75	MOTORE ELETTRICO (0.75hp - 3f - 6p - 900 g/m)	ELECTRIC MOTOR	1
4911	P27.006.01.00	PULEGGIA	PULLEY	1
4912	R6592U06.0.02	RONDELLA P - Ø 6 x 24	WASHER	1
4913	V5931U06.0.01	VITE TCEI - M6 x 15	SCREW	1
4914	G5927U06.0.02	GRANO PCOEI - M6 x 8	GRUB SCREW	1
4915	C17.007.06.30	CHIAVETTA 6 x 6 x 30	KEY	1
4916	R6592U08.0.01	RONDELLA P - Ø 8	WASHER	1
4917	T21.005.01.00	TARGHETTA ATT.PERICOLO	WARNING DANGER PLATE	
4918	V09.002.01.00	VENTILATORE	FAN	
4919	B16.001.07.00	DISTANZIALE (PLASTICA)	SPACER	4
4920	V7981D03.0.03	VITE AUTOFIL. 3 x 12	SELF TAPPING SCREW	4
4921	R6592U06.0.01	RONDELLA P - Ø 6	WASHER	2
4922	D5587U06.0.01	DADO N - M6	NUT	2
4923	T08.004.00.01	TIRANTE CORTO	SHORT TIE ROD	1
4924	M20.001.00.00	MORSETTO	FITTING	1
4925	B06.001.07.00	TIRANTE LUNGO	LONG TIE ROD	1
4926	R6592U08.0.01	RONDELLA P - Ø 8	WASHER	4
4927	B5739U08.0.03	VITE TE - M8 x 25	BOLT	4
4928	P09.012.01.00	PEDALE COMPLETO	PEDAL ASSY	1
4929	B16.001.02.00	PERNO PEDALE	PEDAL PIN	1
4930	A6799D08.0.01	ANELLO ELASTICO E Ø 8	RETAINING RING	2
4931	B16.001.03.00	SUPPORTO PEDALE	PEDAL SUPPORT	1
4932	B5739U08.0.02	VITE TE - M8 x 20	BOLT	2
4933	D5587U08.0.01	DADO N - M8	NUT	2
4934	R6592U08.0.01	RONDELLA P - Ø 8	WASHER	2
4935	B16.001.04.00	PROTEZIONE PEDALE	GUARD PEDAL	1
4936	V5931U03.0.01	VITE TCEI - M3 x 6	SCREW	4
4937	S07.006.BM.5E	SCHEDA PROGRAMMA	PROGRAM CARD	1
4938	B16.001.05.00	DISTANZIALE	SPACER	
4939	V5933U03.0.05	VITE TSPEI - M3 x 5	SCREW	
4940	P26.002.00.01	PASSACAVO	INSULATING BUSH	
4941	B16.001.06.00	BANCALE ASSEMBLATO	WORK TABLE	1
4942	B16.001.06.01	- FIANCATA SN	- L.H. PANEL	1
4943	B16.001.06.02	- TRAVERSA	- BEAM	2
4944	B16.001.06.03	- PANNELLO	- PANEL	1
4945	B16.001.06.04	- PROTEZIONE	- GUARD	1
4946	V5931U04.0.02	- VITE TCEI - M4 x 8	- SCREW	4
4947	B06.001.12.00	- BASE IN GOMMA	- RUBBER PAD	4
4948	B16.001.06.05	- FIANCATA DS	- R.H. PANEL	1
4949	B5739U10.0.01	- VITE TE - M10 x 16	- BOLT	4
4950	R6592U10.0.01	- RONDELLA P - Ø 10	- WASHER	4
4951	D5587U06.0.01	- DADO N - M6	- NUT	4
4952	R6592U06.0.01	- RONDELLA P - Ø 6	- WASHER	4
4953	B5739U06.0.05	- VITE TE - M6 x 12	- BOLT	4
4954	B16.001.06.06	- PANNELLO POSTERIORE	- REAR PANEL	1
4955	B16.001.06.07	- PERSIANA	- SHUTTER	1
4956	B16.001.06.08	- PROTEZIONE MOTORE	- MOTOR GUARD	1
4957	B16.001.06.09	- PORTELLO	- DOOR	1
4958	V5931U05.0.02	- VITE TCEI - M5 x 10	- SCREW	4
4959	V5931U05.0.13	- VITE TCEI - M5 x 40	- SCREW	4
4960	V7981D03.0.03	- VITE AUTOFIL. 3 x 12	- SELF TAPPING SCREW	4
4961	S06.005.12.00	- SPIA LUMINOSA-12V	- WARNING LIGHT-12V	4

ORDINARE LE PARTI DI RICAMBIO CON IL "CODICE"

ORDER THE SPARE PARTS WITH THE "CODE"



**S.P.S. s.r.l.**  
OFFICINE MECCANICHE  
27025 GAMBOLO' (PV) Italy  
Via Lomellina, 43  
Tel. 0381 - 930313  
Fax 0381 - 939270

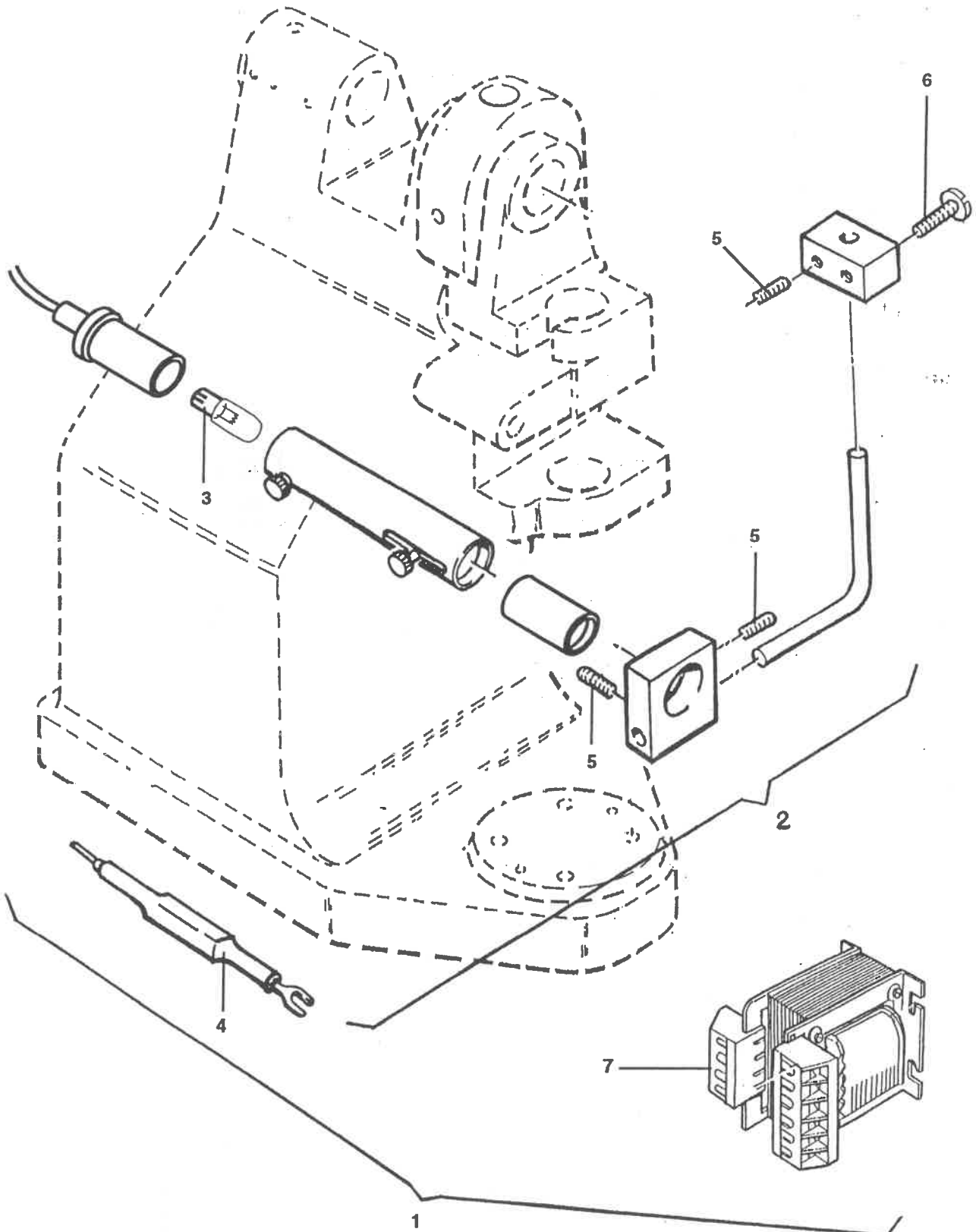
**PC**  
**PROIETTORE DI CROCETTA (OPT)**  
**CROSS-LIGHT PROJECTOR (OPT)**

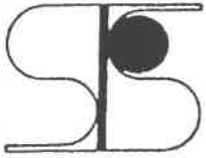
CODICE-FIGURA

**P20.002.98**

Fig. 1 di 1  
Pag. 1 di 2

Ed. 01 - 1998





**S.P.S. s.r.l.**  
OFFICINE MECCANICHE  
27025 GAMBOLO' (PV) Italy  
Via Lomellina, 43  
Tel. 0381 - 930313  
Fax 0381 - 939270

**PC**  
PROIETTORE DI CROCETTA (OPT)  
CROSS-LIGHT PROJECTOR (OPT)

CODICE-FIGURA

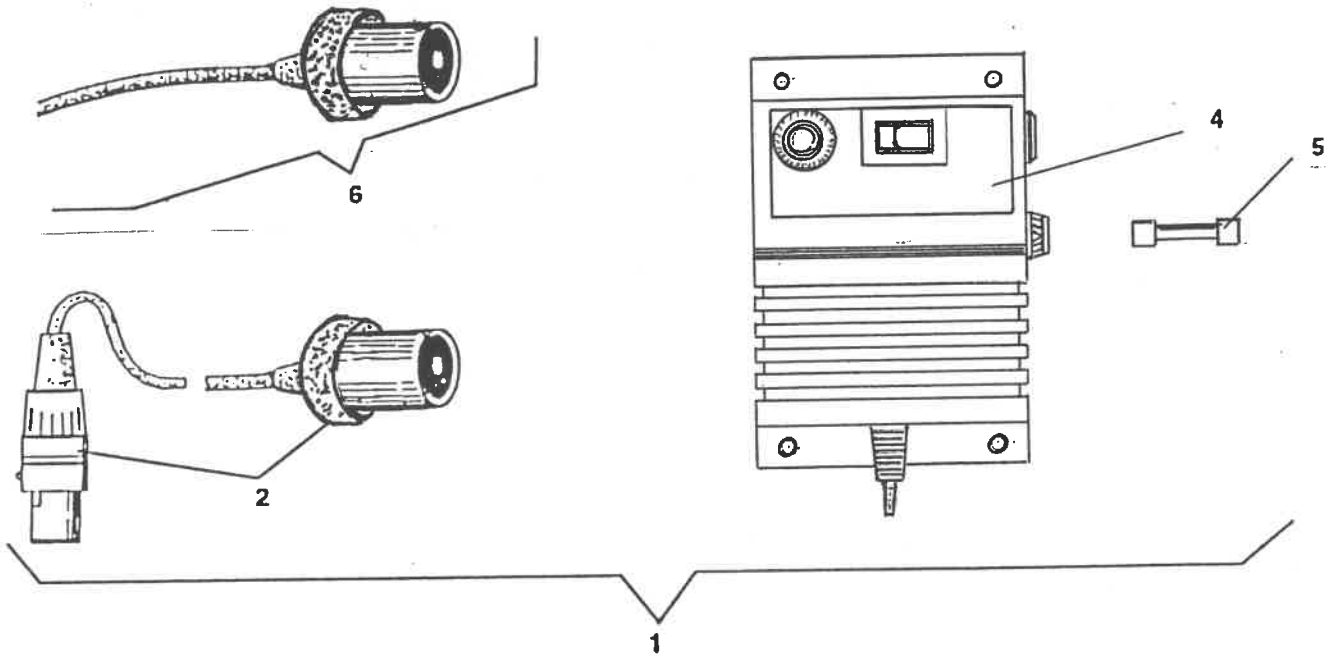
**P20.002.98**

Fig.1 di 1  
Pag.2 di 2

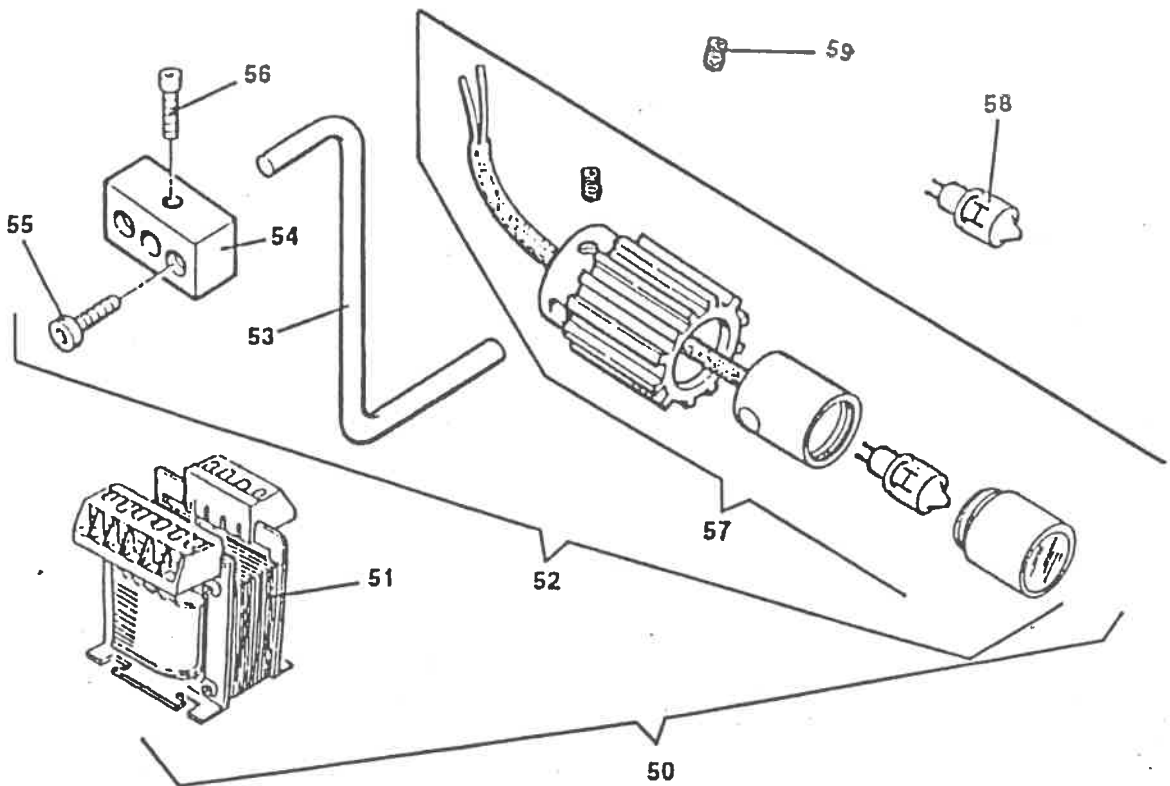
Ed. 01 - 1998

N°POS P/N	CODICE CODE	DENOMINAZIONE	NOMENCLATURE	Q.TA' Q.TY
1	P20.002.00.01	PROIETTORE CON TRASFORMATORE	PROJECTOR WITH TRANSFORMER	1
2	P20.002.01.01	PROIETTORE CROCETTA LUMINOSA	CROSS-LIGHT PROJECTOR	1
3	L02.002.00.01	• LAMPADINA	• ELECTRIC BULB	1
4	R26.002.00.01	• RESISTENZA (0,33 $\Omega$ 5W)	• RESISTANCE	1
5	G5923U03.0.01	• GRANO (P.P.E.I. - M3 x 5)	• DOWEL	3
6	V6107U04.0.06	VITE (T.C.T.C. - M4 x 16)	SCREW	2
7	T03.005.00.01	TRASFORMATORE (V15)	TRANSFORMER	1

	<p><b>S.P.S. s.r.l.</b>  <b>OFFICINE MECCANICHE</b>  <b>27025 GAMBOLO' (PV) Italy</b>  <b>Via Lomellina, 43</b>  <b>Tel. 0381 - 930313</b>  <b>Fax 0381 - 939270</b></p>	<p><b>PLA</b>  <b>PROIETTORE LASER</b>  <b>LASER HEADLIGHT</b></p>	<p><b>CODICE-FIGURA</b>  <b>P20.004.98</b>  <b>Fig.1 di 1</b>  <b>Pag.1 di 2</b>  <hr/> <b>Ed. 01 - 1998</b></p>
---	--	--	--

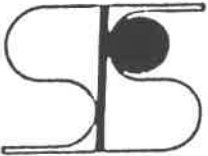


	<p><b>S.P.S. s.r.l.</b>  <b>OFFICINE MECCANICHE</b>  <b>27025 GAMBOLO' (PV) Italy</b>  <b>Via Lomellina, 43</b>  <b>Tel. 0381 - 930313</b>  <b>Fax 0381 - 939270</b></p>	<p><b>FI</b>  <b>FARETTO ILLUMINAZIONE</b>  <b>LIGHTHOUSE</b></p>	<p><b>CODICE-FIGURA</b>  <b>F22.001.98</b>  <b>Fig.1 di 1</b>  <b>Pag.1 di 2</b>  <hr/> <b>Ed. 01 - 1998</b></p>
---	--	---	--

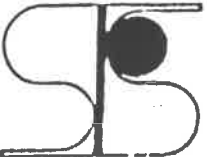


ORDINARE LE PARTI DI RICAMBIO CON IL "CODICE"

ORDER THE SPARE PARTS WITH THE "CODE"

	<b>S.P.S. s.r.l.</b> OFFICINE MECCANICHE 27025 GAMBOLO' (PV) Italy Via Lomellina, 43 Tel. 0381 - 930313 Fax 0381 - 939270	<b>PLA</b> <b>PROIETTORE LASER</b> <b>LASER HEADLIGHT</b>	<b>CODICE-FIGURA</b> <b>P20.004.98</b> Fig.1 di 1 Pag.2 di 2
			Ed. 01 - 1998

N°POS P/N	CODICE CODE	DENOMINAZIONE	NOMENCLATURE	Q.TA' Q.TY
1	P20.004.00.00	PROIETTORE LASER COMPLETO	LASER HEADLIGHT ASSY	1
2	P20.004.00.01	•PROIETTORE CON JACK	•HEADLIGHT WITH JACK	1
3				
4	P20.004.00.04	•TRASFORMATORE	•TRANSFORMER	1
5	F05.002.00.05	•FUSIBILE 0.5 A	•FUSE 0.5 A	1
6	P20.004.00.02	PROIETTORE LASER	LASER HEADLIGHT	1

	<b>S.P.S. s.r.l.</b> OFFICINE MECCANICHE 27025 GAMBOLO' (PV) Italy Via Lomellina, 43 Tel. 0381 - 930313 Fax 0381 - 939270	<b>FI</b> <b>FARETTO ILLUMINAZIONE</b> <b>LIGHTHOUSE</b>	<b>CODICE-FIGURA</b> <b>F22.001.98</b> Fig.1 di 1 Pag.2 di 2
			Ed. 01 - 1998

N°POS P/N	CODICE CODE	DENOMINAZIONE	NOMENCLATURE	Q.TA' Q.TY
50	F22.001.00.01	FARETTO COMPLETO DI TRASFORMATORE	LIGHTHOUSE WITH TRANSFORMER	1
51	T03.005.00.01	TRASFORMATORE	TRANSFORMER	1
52	F22.002.00.01	FARETTO COMPLETO DI ASTA	LIGHTHOUSE WITH ROD	1
53	225.01.015.00	•ASTA	•ROD	1
54	225.01.016.00	•SUPPORTO LAMPADA	•LAMP SUPPORT	1
55	V5931U04.0.06	•VITE T.C.E.I. - M4 x 20	•SCREW	2
56	V5931U04.0.04	•VITE T.C.E.I. - M4 x 12	•SCREW	1
57	F22.001.00.02	•FARETTO	•LIGHTHOUSE	1
58	L02.003.00.00	•LAMPADINA	•LAMP	1
59	G5923U03.0.01	•GRANO PPEI M3 x 5	•GRUB SCREW	1